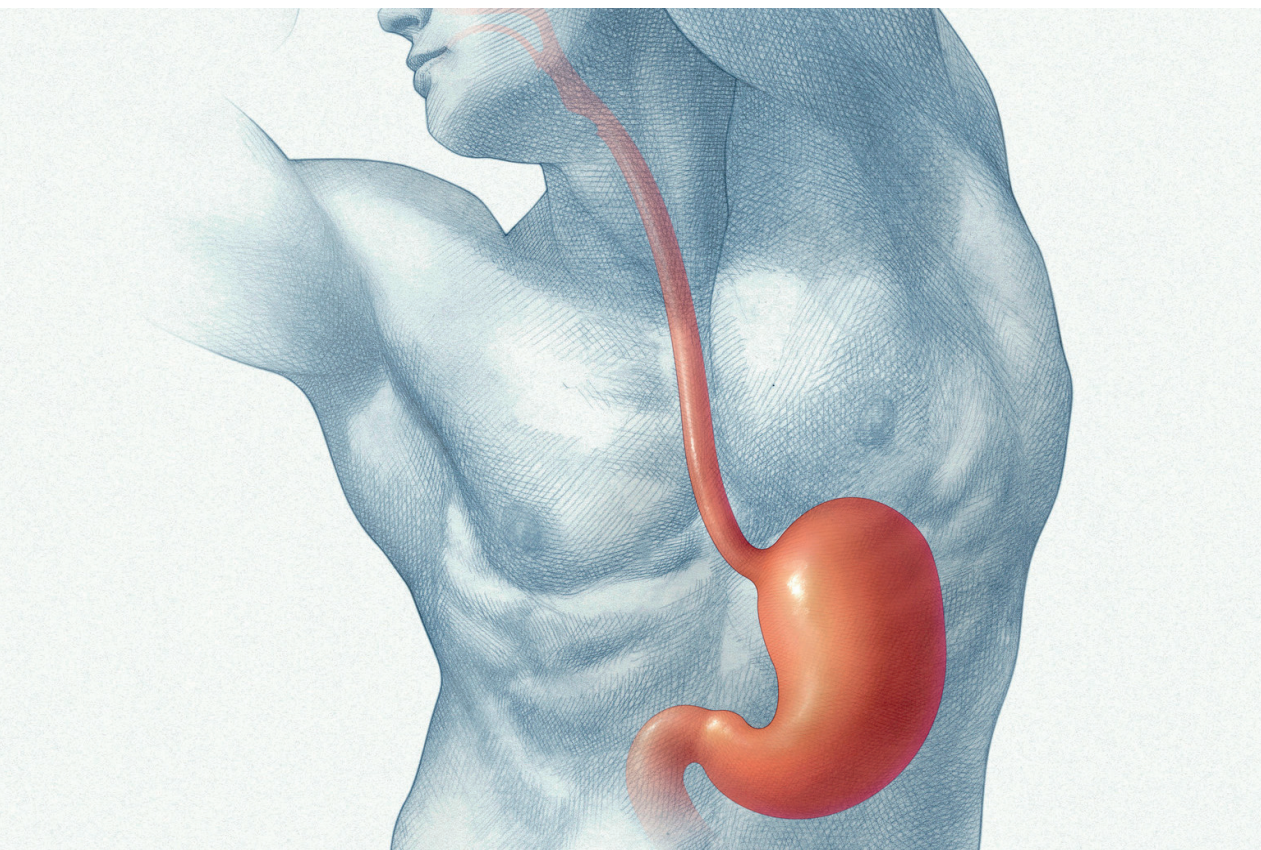


Marcelo F. Vela, Joel E. Richter, John E. Pandolfino a kolektiv

Refluxní choroba jícnu – GERD



Marcelo F. Vela, Joel E. Richter, John E. Pandolfino a kolektiv

Refluxní choroba jícnu – GERD

Upozornění pro čtenáře a uživatele této knihy Všechna práva vyhrazena. Žádná část této tištěné či elektronické knihy nesmí být reprodukována a šířena v papírové, elektronické či jiné podobě bez předchozího písemného souhlasu nakladatele. Neoprávněné užití této knihy bude trestně stíháno.

Marcelo F. Vela, Joel E. Richter, John E. Pandolfino a kol.

REFLUXNÍ CHOROBA JÍCNU – GERD

Vedoucí kolektivu překladatelů a pořadatel díla:

MUDr. Jiří Dolina, Ph.D.

Kolektiv překladatelů:

MUDr. Barbora Bulíková, *IGEK FN Brno a LF MU Brno*

MUDr. Jiří Dolina, Ph.D., *IGEK FN Brno a LF MU Brno*

MUDr. Štefán Konečný, *IGEK FN Brno a LF MU Brno*

MUDr. Monika Vladařová, *IGEK FN Brno a LF MU Brno*

Richard Zimmermann, *Masarykova univerzita*

Přeloženo z anglického originálu **PRACTICAL MANUAL OF GASTROESOPHAGEAL REFLUX DISEASE** (ISBN 978-0470656266) a vydáno se svolením nakladatelství John Wiley & Sons Limited.

All Rights Reserved. Authorised translation from the English language edition published in John Wiley & Sons Limited. Responsibility for the accuracy of the translation rests solely with Grada Publishing, a.s., and is not the responsibility John Wiley & Sons Limited. No part of this book may be reproduced in any form without the written permission of the original copyright holder, John Wiley & Sons Limited.

Copyright © 2013 by John Wiley & Sons Limited

Czech Edition © Grada Publishing, a.s., 2015

Cover Photo © allphoto, 2015

Vydala Grada Publishing, a.s.

U Průhonu 22, Praha 7

jako svou 5915. publikaci

Odpovědný redaktor Mgr. Luděk Neužil

Sazba a zlom Milan Vokál

Počet stran 272 + 8 stran barevné přílohy

1. české vydání, Praha 2015

Vytiskly Tiskárny Havlíčkův Brod, a.s.

Názvy produktů, firem apod. použité v knize mohou být ochrannými známkami nebo registrovanými ochrannými známkami příslušných vlastníků, což není zvláštním způsobem vyznačeno.

Postupy a příklady v této knize, rovněž tak informace o lécích, jejich formách, dávkování a aplikaci jsou sestaveny s nejlepším vědomím autorů. Z jejich praktického uplatnění však pro autory ani pro nakladatelství nevyplývají žádné právní důsledky.

ISBN 978-80-247-9841-7 (pdf)

ISBN 978-80-247-4063-8 (print)

Editoři

Marcelo F. Vela

MD, MSCR

Director of GI Motility

Gastroenterology Section

Baylor College of Medicine & Michael E. DeBakey VA Medical Center

Houston, TX, USA

Joel E. Richter

MD, MACG, FACP

Hugh Culverhouse Professor of Medicine

Director, Division of Digestive Diseases and Nutrition

Director, Joy M. Culverhouse Center for Esophageal Diseases

University of South Florida

Tampa, FL, USA

John E. Pandolfino

MD, MSCI

Professor of Medicine

Feinberg School of Medicine

Northwestern University

Chicago, IL, USA

Seznam autorů

Sami R. Achem, MD, FACP, FACG,

AGAF, FASGE

Professor of Medicine

Division of Gastroenterology

Mayo Clinic Florida

Jacksonville, FL, USA

Cristina Almansa, MD, PhD

Assistant Professor of Medicine

Division of Gastroenterology

Mayo Clinic Florida

Jacksonville, FL, USA

Albert J. Bredenoord, MD

Department of Gastroenterology

Academic Medical Centre

Amsterdam, The Netherlands

Stanislas Bruley des Varannes

Institut des Maladies de l'Appareil

Digestif

Centre Hospitalier Universitaire de

Nantes

Nantes, France

VI Refluxní choroba jícnu – GERD

Donald O. Castell, MD

Director, Esophageal Disease Program
Medical University of South Carolina
Charleston, SC, USA

Gary W. Falk, MD, MS

Professor of Medicine
Division of Gastroenterology
Perelman School of Medicine at the
University of Pennsylvania
Philadelphia, PA, USA

Ronnie Fass, MD, FACP, FACG

Division of Gastroenterology and
Hepatology
MetroHealth Medical Center
Case Western Reserve University
Cleveland, Ohio, USA

Jean-Paul Galmiche

Institut des Maladies de l'Appareil
Digestif
Centre Hospitalier Universitaire de
Nantes
Nantes, France

David Y. Graham, MD

Professor of Medicine
Gastroenterology Section
Baylor College of Medicine
Michael E. DeBakey VA Medical Center
Houston, TX, USA

Tiberiu Hershcovici, MD

Neuroenteric Clinical Research Group
Section of Gastroenterology
Department of Medicine
Southern Arizona VA Health Care
System and University of Arizona School
of Medicine
Tucson, AZ, USA

Ikuo Hirano, MD

Professor of Medicine
Northwestern University
Feinberg School of Medicine
Department of Medicine
Division of Gastroenterology
Chicago, IL, USA

David A. Johnson, MD, FACG, FASGE

Professor of Medicine and Chief of
Gastroenterology
Eastern Virginia School of Medicine
Norfolk, VA, USA

Peter J. Kahrilas, MD

Professor, Division of Gastroenterology
Northwestern University
Chicago, IL, USA

Robert T. Kavitt, MD

Division of Gastroenterology,
Hepatology, and Nutrition
Vanderbilt University Medical Center
Nashville, TN, USA

Boudewijn F. Kessing, MD

Department of Gastroenterology and
Hepatology
Academic Medical Center
Amsterdam, The Netherlands

Kumar Krishnan, MD

Northwestern University
Feinberg School of Medicine
Department of Medicine
Division of Gastroenterology
Chicago, IL, USA

Maria Pina Dore, MD, PhD

Professor of Gastroenterology
 Clinica Medica – Dipartimento di
 Medicina
 Clinica e Sperimentale
 University of Sassari
 Sassari, Italy
 Baylor College of Medicine
 Houston, TX, USA

Sabine Roman

Digestive Physiology
 Claude Bernard Lyon I University and
 Hospices
 Civils de Lyon
 Lyon, France

Ryuichi Shimono, MD

Wingate Institute for
 Neurogastroenterology
 Barts and the London School of Medicine
 and Dentistry
 Research Fellow at GI Physiology Unit,
 Royal London Hospital
 London, UK

Daniel Sifrim, MD, PhD

Professor of Gastrointestinal Physiology
 Wingate Institute for
 Neurogastroenterology
 Barts and the London School of Medicine
 and Dentistry
 Director GI Physiology Unit,
 Royal London Hospital
 London, UK

Erick R. Singh, MD

Department of Medicine
 Section of Gastroenterology and
 Hepatology
 Georgia Health Sciences University
 Augusta, GA, USA

André J. P. M. Smout, MD, PhD

Department of Gastroenterology and
 Hepatology
 Academic Medical Center
 Amsterdam, The Netherlands

Jianmin Tian, MD

Barrett's Esophagus Unit
 Mayo Clinic
 Rochester, MN, USA

Michael F. Vaezi, MD, PhD, MSc(Epi)

Division of Gastroenterology,
 Hepatology, and Nutrition
 Vanderbilt University Medical Center
 Nashville, TN, USA

**Nimish Vakil, MD, FACP, FACG,
 AGAF, FASGE**

University of Wisconsin School of
 Medicine and Public Health
 Madison, WI, USA

Nicolas A. Villa

Gastroenterology Section
 Baylor College of Medicine
 & Michael E. DeBakey VA Medical
 Center
 Houston, TX, USA

Kenneth K. Wang, MD

VanCleve Professor of Gastroenterology
 Research
 Director, Advanced Endoscopy
 Director, Barrett's Esophagus Unit
 Mayo Clinic
 Rochester, MN, USA

VIII Refluxní choroba jícnu – GERD

Pim W. Weijnenborg, MD

Department of Gastroenterology and
Hepatology
Academic Medical Center
Amsterdam, The Netherlands

Frank Zerbib

Département de Gastroentérologie
CHU de Bordeaux
Centre Hospitalier Saint André
de Bordeaux
Bordeaux, France

Etsuro Yazaki, PhD, MAGIP

Wingate Institute for
Neurogastroenterology
Barts and the London School of Medicine
and Dentistry
Manager GI Physiology Unit,
Royal London Hospital
London, UK

Obsah

Editori/Seznam autorů	V
Seznam zkratk	XV
Předmluva	XIX
Předmluva k českému překladu	XX

1. ČÁST

GASTROEZOFAGEÁLNÍ REFLUX: PŘEHLED ONEMOCNĚNÍ

1. Patofyziologie	2
<i>Pim W. Weijnenborg, Boudewijn F. Kessing, André J. P. M. Smout</i>	
1.1 Úvod	2
1.2 Mechanismy vedoucí ke gastroezofageálnímu refluxu	3
1.3 Mechanismy podílející se na vnímání refluxu	10
1.4 Shrnutí	15
2. Epidemiologie, dopad na kvalitu života a zdravotně hospodářské důsledky	16
<i>Nimish Vakil</i>	
2.1 Úvod	17
2.2 Jednotlivé refluxní syndromy	17
2.3 Epidemiologie refluxní choroby jícnu	18
2.4 Kvalita života u refluxní choroby jícnu	20
2.5 Zdravotně ekonomické důsledky	22
2.6 Vývoj a přirozená progrese refluxní choroby jícnu	24
2.7 Shrnutí	25
3. Přehled možností diagnostiky	26
<i>Nicolas A. Villa, Marcelo F. Vela</i>	
3.1 Úvod	26
3.2 Symptomatologie gastroezofageálního refluxu, dotazníky a terapeutické testy inhibitory protonových pump	28
3.3 Ezofagogram a manometrie jícnu	30
3.4 Endoskopie a biopsie jícnu	30
3.5 Ambulantní monitorace refluxu	31
4. Přehled léčby refluxní choroby jícnu	36
<i>Sabine Roman, Peter J. Kahrilas</i>	
4.1 Úvod	36
4.2 Úprava životního stylu	38

X Obsah

4.3	Potlačení sekrece kyseliny	38
4.4	Inhibice refluxu	40
4.5	Zvýšení clearance kyseliny	41
4.6	Viscerální hypersenzitivita	42
4.7	Chirurgie a endoskopická léčba	43
4.8	Algoritmus řešení GERD	46
4.9	Závěr	46
5.	Vedlejší účinky a komplikace inhibice kyselé žaludeční sekrece	48
	<i>David A. Johnson</i>	
5.1	Úvod	48
5.2	Efekt na vstřebávání vitaminů a minerálů	49
5.3	Ovlivnění farmakokinetiky/farmakodynamiky	52
5.4	Závěr	57
6.	Vedlejší účinky a komplikace fundoplikace	59
	<i>Joel E. Richter</i>	
6.1	Úvod	60
6.2	Obecná mortalita a morbidita a míra konverze na otevřenou operaci .	61
6.3	Akutní perioperační a bezprostřední pooperační komplikace	62
6.4	Pozdní pooperační komplikace	63
6.5	Reoperace po fundoplikaci	66

2. ČÁST

GASTROEZOFAGEÁLNÍ REFLUX: MANAGEMENT SPECIFICKÝCH KLINICKÝCH PREZENTACÍ

7.	Hodnocení a management refrakterní refluxní choroby jícnu	72
	<i>John E. Pandolfino, Sabine Roman</i>	
7.1	Úvod	73
7.2	Definice refrakterní refluxní choroby jícnu a non-respondérů k inhibitorům protonové pumpy	73
7.3	Diagnostický algoritmus non-respondérů k PPI terapii	77
7.4	Léčba non-respondérů k inhibitorům protonové pumpy	80
7.5	Závěr	83
8.	Funkční pálení žáhy	85
	<i>Stanislas Bruley des Varannes, Frank Zerbib, Jean-Paul Galmiche</i>	
8.1	Úvod	86
8.2	Definice a diagnostická kritéria	87
8.3	Patogeneze pálení žáhy u funkčního pálení žáhy	90
8.4	Role psychologických faktorů	93

8.5	Klinické hodnocení	94
8.6	Terapie	95
9.	Role kyselého refluxu u nekardiální bolesti na hrudi	97
	<i>Cristina Almansa, Sami R. Achem</i>	
9.1	Úvod	98
9.2	Reflux u nekardiální bolesti na hrudi	98
9.3	Mechanismy bolesti	100
9.4	Diagnóza	102
9.5	Terapie	108
9.6	Shrnutí a doporučení	110
10.	Laryngofaryngeální reflux	112
	<i>Robert T. Kavitt, Michael F. Vaezi</i>	
10.1	Úvod	112
10.2	Prevalence	113
10.3	Mechanismy vzniku refluxní laryngitidy	114
10.4	Klinické příznaky	114
10.5	Hodnocení hrtanu	115
10.6	Ambulantní monitorace pH	117
10.7	Management laryngeálních komplikací refluxní choroby	122
10.8	Shrnutí	126
11.	Kašel v souvislosti s refluxem	128
	<i>Etsuro Yazaki, Ryuichi Shimono, Daniel Sifrim</i>	
11.1	Úvod	128
11.2	Epidemiologie	129
11.3	Patofyziologie	129
11.4	Klinické řešení	130
11.5	Terapie	134
11.6	Péče o pacienty s podezřením na kašel v souvislosti s refluxní chorobou jícnu	136
11.7	Shrnutí	139
12.	Vztah mezi refluxní chorobou jícnu a spánkem	140
	<i>Tiberius Hershcovici, Ronnie Fass</i>	
12.1	Úvod	140
12.2	Spánek	141
12.3	Epidemiologie	142
12.4	Gastroezofageální fyziologie během spánku	144
12.5	Patofyziologie noční refluxní choroby jícnu	145
12.6	Základní mechanismus poruch spánku	146
12.7	Spánková deprivace a refluxní choroba jícnu	151

XII Obsah

12.8	Refluxní choroba jícnu a obstrukční spánková apnoe	152
12.9	Tichý reflux a spánek	153
12.10	Terapeutický přístup	153
12.11	Shrnutí	158
13.	Aerofagie a říhání	159
	<i>Albert J. Bredenoord</i>	
13.1	Úvod	160
13.2	Polykání vzduchu a říhání	160
13.3	Shrnutí	171
14.	Dysfagie a refluxní choroba jícnu	173
	<i>Donald O. Castell, Erick R. Singh</i>	
14.1	Úvod	173
14.2	Hodnocení	174
14.3	Příčiny dysfagie spojené s refluxní chorobou jícnu	176
15.	Eozinofilní ezofagitida: interakce s refluxní chorobou jícnu	184
	<i>Kumar Krishnan, Ikuo Hirano</i>	
15.1	Úvod	185
15.2	Klinické, endoskopické a manometrické projevy	185
15.3	Diagnostika eozinofilní ezofagitidy	187
15.4	Rozlišení refluxní choroby jícnu od eozinofilní ezofagitidy	188
15.5	Terapie refluxní choroby jícnu u eozinofilní ezofagitidy	191
15.6	Shrnutí	193
16.	<i>Helicobacter pylori</i> a refluxní choroba jícnu	195
	<i>Maria Pina Dore, David Y. Graham</i>	
16.1	Úvod	196
16.2	Refluxní choroba jícnu a <i>Helicobacter pylori</i> v pre- <i>Helicobacter pylori</i> éře	197
16.3	<i>H. pylori</i> , gastritida a sekrece kyseliny	198
16.4	Infekce <i>H. pylori</i> a její vztah ke gastroezofageálnímu refluxu	200
16.5	Eradikace <i>H. pylori</i> a refluxní choroba jícnu	203
16.6	Barrettův jícen a adenokarcinom	206
16.7	<i>H. pylori</i> , inhibitory protonové pumpy a atrofická gastritida	207

3. ČÁST
BARRETTŮV JÍCEN

17. Diagnostika a sledování Barrettova jícnu	210
<i>Gary W. Falk</i>	
17.1 Úvod	210
17.2 Definice	211
17.3 Diagnóza	211
17.4 Barrettův jícen a adenokarcinomu jícnu	213
17.5 Screening	214
17.6 Surveillance	217
18. Možnosti léčby Barrettova jícnu	224
<i>Jianmin Tian, Kenneth K. Wang</i>	
18.1 Úvod	224
18.2 Endoskopická slizniční resekce	225
18.3 Radiofrekvenční ablace	231
18.4 Fotodynamická terapie	234
18.5 Endoskopická submukózní disekce	236
18.6 Kryoablace	238
18.7 Multipolární elektrokoagulace	239
18.8 Argonová plazmová koagulace	239
18.9 Laser	240
18.10 Kombinace endoskopické terapie	240
18.11 Operace s chemoradioterapií nebo bez ní	241
18.12 Algoritmus léčby	241
Rejstřík	245

Seznam zkratek

5-ALA	kyselina 5-aminolevulová
AAOHNS	Americká akademie pro otorinolaryngologii a chirurgii hlavy a krku (The American Academy of ORL-Head & Neck Surgery)
ACCP	Americká společnost hrudních lékařů (American College of Chest Physicians)
ACG	Americká gastroenterologická společnost (American College of Gastroenterology)
ACS	Americká onkologická společnost (American Cancer Society)
ADP	adenozindifosfát
AET	expoziční doba kyseliny (acid exposure time)
AGA	Americká gastroenterologická asociace (American Gastroenterological Association)
AHI	index apnoe–hypopnoe (Apnea-Hypopnea Index)
AHRQEHCP	Agentura pro zdravotnický výzkum a kvalitní program efektivní zdravotní péče (Agency for Healthcare Research and Quality Effective Health Care Program)
APC	argonová plazmová koagulace (argon plasma coagulation)
ASGE	Americká společnost pro gastrointestinální endoskopii (American Society for Gastrointestinal Endoscopy)
ATP	adenozintrifosfát
AZI	azitromycin
BA	žlučová kyselina (bile acid)
BALF	bronchoalveolární laváž (bronchoalveolar lavage fluid)
BE	Barrettův jícen (Barrett's esophagus)
BMI	index tělesné hmotnosti (Body Mass Index)
BTC	Britská společnost pro hrudní medicínu (British Thoracic Society)
CBR	kanabinoidní receptor (cannabinoid receptor)
CCK	cholecystokinin
CGRP	peptid odvozený od genu pro kalcitonin (calcitonin gene related peptide)
CI	interval spolehlivosti (confidence interval)
CNS	centrální nervový systém
CORI	Clinical Outcomes Research Initiative
CPAP	kontinuální pozitivní tlak v dýchacích cestách (continuous positive airway pressure)
CT	počítačová tomografie (computer tomography)
DES	difuzní ezofageální spasmus (diffuse esophageal spasm)
DIS	rozšíření mezibuněčných prostorů (dilated intercellular spaces)
EAC	adenokarcinom jícnu (adenocarcinoma of the esophagus)

XVI Refluxní choroba jícnu – GERD

EEG	elektroencefalogram
EGD	ezofagogastroduodenoskopie
EGF	epidermální růstový faktor (epidermal growth factor)
EGJ	ezofogogastrická junkce (esophageal gastric junction)
ECL	buňky podobné enterochromafinním (enterochromaffin-like cells)
EMR	endoskopická slizniční (mukózní) resekce (endoscopic mucosal resection)
EoE	eozinofilní ezofagitida (eosinophilic esophagitis)
ESCC	dlaždicobuněčný karcinom jícnu (squamous cell carcinoma of the esophagus)
ESD	endoskopická submukózní disekce (endoscopic submucosal dissection)
EUCR	kontraktilní reflex jícnů–horní jícnový svěrač (esophago-upper esophageal sphincter contractile reflex)
EUS	endoskopická ultrasonografie (endoscopic ultrasonography)
EUS	endoskopický ultrazvuk (endoscopic ultrasound)
FDA	Úřad pro kontrolu potravin a léčiv (Food and Drug Administration)
FH	funkční pálení žáhy (functional heartburn)
FISH	fluorescenční <i>in situ</i> hybridizace (fluorescence in situ hybridization)
GABA	kyselina γ -aminomáselná
GEJ	gastroezofageální junkce (gastroesophageal junction)
GER	gastroezofageální reflux (gastroesophageal reflux)
GERD	refluxní choroba jícnu (gastroesophageal reflux disease)
GI	gastrointestinální
GIT	gastrointestinální trakt (gastrointestinal tract)
GPE	Ghillebertův odhad pravděpodobnosti (Ghillebert probability estimate)
GSRS	Gastrointestinal Symptoms Rating Scale
H2RA	antagonista histamin-2 receptoru
HARQ	Hullův dotazník pro dýchací cesty + reflux (Hull Airway Reflux Questionnaire)
HGD	high-grade dysplazie (high-grade dysplasia)
hpf	zorné pole při velkém rozlišení (high-power field)
HPPH	2[1-hexyloxyetyl]-2-devinylpyrofeoforbid
HR	relativní riziko (hazard ratio)
HRM	jícnová manometrie o vysokém rozlišení (high-resolution manometry)
HRQOL)	kvalita života podmíněná zdravím (health related quality of life
CHOPNc	chronická obstrukční plicní nemo
IBS	syndrom dráždivého tračníku (irritable bowel syndrome)
IEM	neefektivní ezofageální motilita (ineffective esophageal motility)

ICHS	ischemická choroba srdeční
IM-EAC	intramukózní adenokarcinom jícnu (intramucosal esophageal adenocarcinoma)
LES	dolní jícnový svěrač (lower esophageal sphincter)
LGD	low-grade dysplazie (low-grade dysplasia)
LM	světelná mikroskopie (light microscopy)
LNM	metastázami zasažené lymfatické uzliny (lymph node metastasis)
LOH	ztráta heterozygotnosti (loss of heterozygosity)
LPR	laryngofaryngeální reflux (laryngopharyngeal reflux)
MAO	maximální výdej kyselin (maximal acid output)
mGluR	metabotropní glutamátový receptor (metabotropic glutamate receptor)
MPEC	multipolární elektrokoagulace (multipolar electrocoagulation)
NAB	noční průlom kyseliny (nocturnal acid breakthrough)
NBI	narrow band imaging
NCCP	nekardiální bolest na hrudi (noncardiac chest pain)
NDBE	non-dysplastický Barrettův jícen (non-dysplastic Barrett's esophagus)
NERD	neerozivní refluxní choroba jícnu (non-erosive gastroesophageal reflux disease)
NREM	spánek bez rychlých pohybů očí (non-rapid eye movement)
NSAID	nesteroidní antiflogistika (nonsteroidal anti-inflammatory drugs)
NTS	nucleus tractus solitarius
OR	poměr šancí (odds ratio)
ORL	otorinolaryngologie
OSA	obstrukční spánková apnoe (obstructive sleep apnea)
PDT	fotodynamická terapie (photodynamic therapy)
PET	pozitronová emisní tomografie (positron emission tomography)
PGWS	Psychological General Well-Being Scale
PPI	inhibitor protonové pumpy (proton pump inhibitor)
PPV	pozitivní prediktivní hodnota (positive predictive value)
PSG	polysomnografie (polysomnography)
PSQQ	Pittsburský dotazník kvality spánku (Pittsburgh Sleep Quality Questionnaire)
QALY	komplexní ukazatel kvality života (quality adjusted life year)
QOLRAD	dotazník zpracovaný s ohledem na kvalitu života u pacientů s refluxem a dyspepsií (Quality of Life in Reflux and Dyspepsia Questionnaire)
RCT	randomizovaná kontrolovaná studie (randomized controlled trial)
REM	spánek s rychlými pohyby očí (rapid eye movement)
RFA	radiofrekvenční ablace (radiofrequency ablation)
RFS	refluxní skóre (reflux finding score)

XVIII Refluxní choroba jícnu – GERD

RSI	refluxní symptomový index (Reflux Symptom Index)
RTG	rentgen, rentgenový
SAGES	Americká společnost gastrointestinálních a endoskopických chirurgů (Society of American Gastrointestinal and Endoscopic Surgeons)
SAP	pravděpodobnost přidružení příznaku (Symptom Association Probability)
SBP	spontánní bakteriální peritonitida (spontaneous bacterial peritonitis)
SEC	trvalé jícnové kontrakce (sustained esophageal contractions)
SF-36	dotazník o zdravotním stavu (short-form čili zkrácená verze o 36 otázkách)
SI	symptomový index (Symptom Index)
SIBO	bakteriální přerůstání v tenkém střevě (small intestinal bacterial overgrowth)
SM-EAC	submukózní adenokarcinom jícnu (submucosal esophageal adenocarcinoma)
SSI	index citlivosti symptomů (Symptom Sensitivity Index)
SSRI	selektivní inhibitory zpětného vychytávání serotoninu (selective serotonin reuptake inhibitors)
TEM	transmisní elektronová mikroskopie (transmission electron microscopy)
TGF	transformační růstový faktor (transforming growth factor)
TIF	transorální bezincizní fundoplikace (transoral incisionless fundoplication)
TLESR	přechodné relaxace dolního jícnového svěrače (transient lower esophageal sphincter relaxation)
TRP	přechodný receptorový potenciál (transient receptor potential)
UES	horní jícnový svěrač (upper esophageal sphincter)
UK	United Kingdom (Velká Británie)
USPSTF	Úřad Spojených států pro prevenci (United States Preventive Services Task Force)
VCAM	vaskulární buněčná adhezivní molekula (vascular cell adhesion molecule)
ZES	Zollingerův-Ellisonův syndrom (Zollinger-Ellison syndrome)

Předmluva

Gastroezofageální refluxní nemoc jícnu (GERD) je velmi častý klinický problém s velkou četností konzultací. Mnoho pacientů projevuje typickou symptomatologií refluxu – pálení žáhy a regurgitaci – a má poměrně dobrou terapeutickou odpověď na supresní léčbu kyseliny inhibitory protonové pumpy (PPI). Přesto je diagnostika a terapie GERD mnohdy nelehká z řady důvodů. Spektrum klinických projevů připisovaných GERD se posunulo od typických jícnových symptomů pálení žáhy a regurgitace a nyní zahrnuje variabilní škálu extraezofageálních projevů, jako jsou například laryngeální symptomy, kašel a dokonce i poruchy spánku. Stále častěji se setkáváme se zvyšujícím se počtem pacientů, u nichž přes podanou supresní terapii PPI přetrvává typická či atypická symptomatologie. Někteří z těchto pacientů s refrakterní symptomatologií mají perzistující reflux z důvodu selhání léčby a je u nich zapotřebí alternativních terapeutických přístupů, u jiných může být přetrvávání symptomatologie způsobeno faktem, že příčinou není GERD, ale například funkční onemocnění GIT. Konečně, léčbu GERD možná ovlivňují i paralelně probíhající onemocnění – například eozinofilní ezofagitida a *Helicobacter*-pozitivní gastritida – a tato fakta je nutno brát v potaz.

Publikace (Practical Manual of Gastroesophageal Reflux Disease), jak naznačuje její název, je praktickým návodem a pomocníkem při zvládnání všech aspektů refluxní nemoci jícnu. První část knihy zahrnuje přehled patofyziologie, epidemiologie, diagnostických nástrojů a terapeutických možností GERD. Některé kapitoly jsou věnovány potenciálním rizikům a vedlejším účinkům konzervativní a chirurgické léčby, což je jistě vhodným tématem pro denní praxi. V druhé sekci je diskutováno vyhodnocení a řešení specifických klinických vyjádření GERD (refrakterní pálení žáhy, funkční pyróza, bolest na hrudi, laryngitida, kašel, poruchy spánku, škytání a dysfagie) a rovněž poskytnut praktický návrh na jejich řešení. Dále se některé kapitoly zabývají problematikou eozinofilní ezofagitidy a infekcí *Helicobacter pylori* u pacientů s GERD. Třetí část je věnována problematice Barrettova jícnu, tak aby uvedená fakta pomohla při screeningu, v diagnostice a léčbě této komplikace refluxní nemoci.

Jsme vděční všem zúčastněným světovým expertům, kteří svými články přispěli ke vzniku této publikace. Doufáme, že se kniha stane prvním pomocníkem pro odborníky, kteří se s touto častou nemocí setkávají ve své denní praxi.

Marcelo F. Vela

Předmluva k českému překladu

Kniha v anglickém originálu *Practical Manual of Gastroesophageal Reflux Disease*, kterou jsme měli možnost přeložit, předkládá čitatelům komplexní přehled patofyziologie, epidemiologie, diagnostických možností a léčebných přístupů velmi rozšířeného, ubikvitárního onemocnění, jakým bezesporu refluxní nemoc jícnu je. Řada poznatků je již dlouhodobě známá, avšak v celém kontextu se publikace jistě stane praktickým manuálem pro odborníky z řad gastroenterologů i specialistů z oborů, které se podílejí na diagnostice a léčbě refluxní choroby. V České republice je problematika refluxní choroby jícnu zpracována na nejvyšší úrovni evropské i světové a existují zde špičková pracoviště, kde se GERD léčí. Výzkum tohoto tzv. „poznaného“ onemocnění však stále probíhá, proto je třeba si základní poznatky neustále připomínat a stavět na nich. V české odborné literatuře samozřejmě existují publikace, které zpracovávají stejnou problematiku (např. knihy prim. MUDr. Karla Lukáše, CSc., a prof. MUDr. Zdeňka Kaly, CSc.), přesto věříme, že nově přeložený přírůstek bude jejich dobrým doplňkem.

V závěru nám dovoluňte poděkovat doc. MUDr. Václavu Jiráskovi, CSc., jenž stál na počátku cesty k překladu této knihy. Tento nestor české gastroenterologie nám svým typicky nenásilným způsobem předával – a doufejme, že v tom bude i nadále pokračovat – své rady, poznatky a zkušenosti podobně jako prof. MUDr. Zdeněk Mařatka, DrSc., na poli funkční problematiky trávicího traktu. Rovněž nám dovoluňte poděkovat Interní gastroenterologické klinice v Brně pod vedením prof. MUDr. Aleše Hepa, CSc., a LF MU za umožnění naší práce na překladu.

Jiří Dolina