

Cena 75 Kč / Price 2,90 EUR

GOLEM®

Keramické tvoření pro každého
Keramické tvorenie pre všetkých



19 ORIGINALNÍCH NÁPADŮ
OBLUDY A OBLUDKY KIM MURTON
KERAMICKÁ RAKU BROŽ
TOČENÝ CEDNÍK
ODLÉVANÁ BUSTA
DOMEČKY Z PROVENCE
KRAJKOVÝ DEKOR

www.tvorivyamos.cz

Číslo 3.
Ročník VI.
Čtvrtletník

2012



MK ČRE 16796

TIRÁŽ

Ročník VI. Číslo 3/2012
redakce@tvorivyamos.cz, smikmi@tvorivyamos.cz
www.tvorivyamos.cz

Vydavatel

Ekkoart, s.r.o.

Vedoucí projektu

Mgr. Jiří Dvořák

Šéfredaktorka

Michala Šmikmátorová

Redakce

Monika Jankůj, Mgr. Jiří Dvořák, Miroslav Kotík,
Mgr. Kateřina Řeháková

Foto

Michala Šmikmátorová

Grafická úprava

Martina Zoubková

Tisk

Novatisk a.s.

Příjem inzerce

inzerce@tvorivyamos.cz

Časopis vychází 4x ročně.

Další číslo vyjde v týdnu do 10. 10. 2012.

UPOZORNĚNÍ

*Reprodukce, znovupublikování nebo rozšiřování
kterékoli části časopisu jsou povoleny pouze na
základě písemného souhlasu vydavatele!*

*Grafická úprava celého časopisu a nápady zde
uvedené jsou chráněny podle platných zákonů.*

Značka AMOS je registrovanou ochrannou známkou.

Předplatné pro ČR zajišťuje:

SEND Předplatné,
P. O. Box 141, 140 21 Praha 4, Česká republika
telefon: +420 225 985 225, e-mail: send@send.cz,
www.send.cz

Předplatné pro SR zajišťuje:

Magnet Press, Slovakia, s. r. o., Šustekova 8,
851 04 Bratislava, e-mail: predplatne@press.sk,
www.press.sk

EDITORIAL

MILÍ PŘÁTELE KERAMIKY,

docela to uteklo a jsou tu zase prázdniny. Zajedeme si do amerického Vancouveru na návštěvu keramičky Kim Murton, její tlusté kočky v pruhovaných tepláčkách, roztodivné obludy, hlavy a masky jsou pro její tvorbu plnou humoru a vtípu typické. Do letního čísla jsme pro Vás připravili řadu zajímavých nápadů. S dětmi vyrobíme keramický autoportrét nebo lodičku se sklem. Když jsme u toho letního cestování, děti z Liberce vytvořily domečky inspirované romantickou Provance. Pro zkušenější keramiky máme nápad na výrobu brože pálené technikou raku, točený cedník na umývání ovoce, designovou točenou čajovou soupravu nebo šperk z rozbitého talířku. Posíláte nám spoustu nápadů do soutěže Zahradní keramika, z čehož máme radost a všechny výrobky v časopise postupně zveřejníme. Přejeme Vám krásné léto a hodně inspirace pro Vaše tvoření. Hlíně zdar.

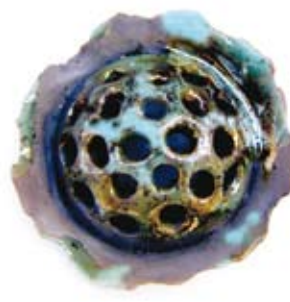
Michala Šmikmátorová
šéfredaktorka



WWW.TVORIVYAMOS.CZ

OBSAH 3/2012

3	MALOVANÉ KACHLIČKY	22	KRAJKOVÝ DEKOR
4	OBLUDY A OBLUDKY KIM MURTON	23	XYLOFON, DOMKY Z PROVENCE
6	KERAMICKÁ RAKU BROŽ	24	ODLÉVANÁ BUSTA
8	KVĚTINÁČ	26	ZELENINOVÝ KACHEL
10	KELÍMEK NA KARTÁČKY	27	MEZINÁRODNÍ VÝTVARNÝ WORKSHOP
11	STOJÁNEK NA UBROUSKY	28	SRDÍČKOVÁ ZAHRÁDKA
12	FREE STYLE SOUPRAVA	30	ŠPERK Z PORCELÁNOVÉHO STŘEPU
14	ŠPERKOVNICE S POTISKEM	32	KERAMIKA MAŘÍŽ
16	KERAMIKA PRO DĚTI – MŮJ PORTRÉT	33	SOUTĚŽ – ZAHRADNÍ KERAMIKA
17	PÁVI, LODIČKA ZDOBENÁ SKLEM	34	GALERIE ČTENÁŘSKÝCH NÁPADŮ
18	CEDNÍK	36	EDICE TVOŘIVÝ AMOS
20	CESTA HRNKU	35	VÝTVARNÁ DÍLNA MATILDA



MALOVANÉ KACHLIČKY

AUTOR, FOTO / REDAKCE

Originální malované kachličky si snadno vytvoříte i doma nebo ve škole, družině nebo výtvarném kroužku. Kachličky použijeme klasické bílé glazované, na nich barvy nejlépe vyniknou. Před malováním je třeba kachle dobře umýt a odmastit horkou vodou s jarem. K malování na keramické kachle použijeme barvy na keramiku a porcelán. Zde je několik možností, výrobci v dnešní době nabízejí celou řadu barev na keramiku, některé je třeba vypalovat v troubě, některé jen nechat dobře uschnout a poté se dají, stejně jako vypálené kachle, omývat. Pokud se nám podaří ve výtvarných potřebách zakoupit barvy bez výpalu, máme o starost méně.

Barvy nanášíme měkkým čistým štětcem. Barvy lze libovolně kombinovat, míchat mezi sebou. Na kachle malujeme konkrétní obrázky nebo si můžeme jen tak hrát s barvami, zapouštět je do sebe, tvořit puntíky, špejlí míchat barvy podle fantazie přímo na kachli, vytvářet abstraktní motivy. Když máme kachličky pomalované, necháme barvy zaschnout minimálně 12 hodin, barvy by na dotek neměly vůbec lepit. Nyní je třeba naše kachle vypálit v troubě. K tomu se nejlépe hodí elektrická trouba, na které si přesně navolíme teplotu výpalu. U plynové trouby můžeme teplotu jen odhadovat. Kachle umístíme na plech nebo přímo na kovovou mřížku v troubě.



na spodní stranu tenkou vrstvou korku, máme originální podložku pod hrnec nebo svíčky. Z malovaných kachlí různých velikostí vytvoříme snadno i mozaikový obraz do dřevěného bílého rámu. Hodně zábavy při tvoření!

Návod na vypalování je vždy uveden na lahvičce s barvou. Každý výrobce uvádí trochu jiné údaje o teplotě a době výpalu, takže je třeba návod pozorně přečíst. Co je pro všechny barvy společné je to, že malovaný výrobek vkládáme vždy do studené trouby a teprve potom nastavíme teplotu a necháme pozvolna zahřívat. Pokud bychom výrobky vložili do horké trouby, barvy by se příliš rychle zahřály a začaly by „bublat“. Po vypálení barev necháme výrobky v troubě do zchladnutí.

Nyní se nám otevírá prostor pro kreativitu a fantazii, zbývá vymyslet, co uděláme s hotovými kachličkami. Nabízí se možnost obložit jimi umývací koutek v naší dílně nebo učebně. Další možností je jednotlivé kachličky zarámovat do dřevěných rámečků a použít jako obrázky na zeď. Pokud přilepíme

