

# HÁČKOVANÝ BETLÉM

Lenka  
Bednářová



### **Upozornění pro čtenáře a uživatele této knihy**

Všechna práva vyhrazena. Žádná část této tištěné či elektronické knihy nesmí být reprodukována a šířena v papírové, elektronické či jiné podobě bez předchozího písemného souhlasu nakladatele. Neoprávněné užití této knihy bude **trestně stíháno**.

# Háčkovaný betlém

**Lenka Bednářová**

Vydala Grada Publishing, a.s.  
U Průhonu 22, Praha 7  
obchod@grada.cz, www.grada.cz  
tel.: +420 234 264 401, fax: +420 234 264 400  
jako svou 6414. publikaci

Odpovědná redaktorka Ing. Jana Minářová  
Fotografie v knize a na obálce Lenka Bednářová  
Sazba, grafická úprava a návrh obálky Jana Řeháková, DiS.

Počet stran 64  
První vydání, Praha 2016  
Vytiskly Tiskárny Havlíčkův Brod, a.s.

© Grada Publishing, a.s., 2016  
Cover Design © Jana Řeháková, DiS., 2016

*Doporučení a pracovní postupy v této knize byly autorkou ověřeny, přesto za ně nelze převzít zodpovědnost. Autor ani nakladatelství neručí za jakékoliv věcné, osobní ani majetkové škody. Názvy produktů, firem apod. použité v knize mohou být ochrannými známkami nebo registrovanými ochrannými známkami příslušných vlastníků.*

ISBN 978-80-271-9501-5 (pdf)  
ISBN 978-80-271-0141-2 (print)

# OBSAH

Školička	4
Marie	10
Josef	14
Ježíšek	18
Volek	20
Oslík	24
Pastýř	28
Pasačka	30
Ovečka	34
Kašpar	38
Melichar	42
Baltazar	46
Koník	50
Velbloud	54
Slon	60
O autorce	64



# ŠKOLIČKA

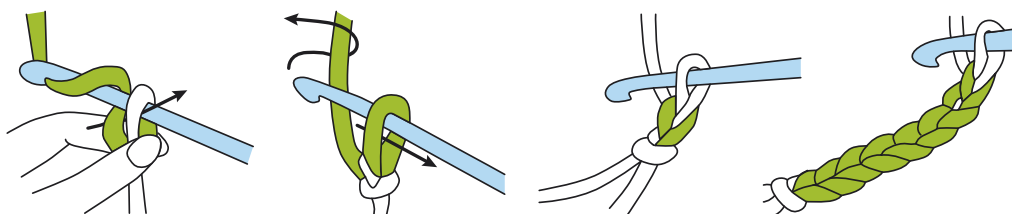
## Techniky v háčkování

V závislosti na velikosti rozlišujeme vzestupně tyto techniky háčkování, které si v následujících bodech vysvětlíme.

RO, PO, KS, POL, DS, 2×NDS, 3×NDS, 4×NDS

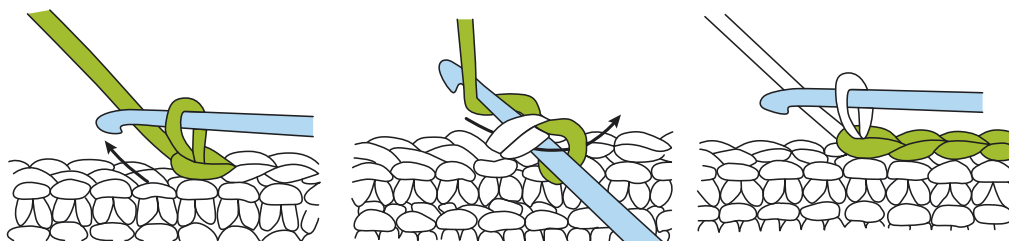
### RO – Řetízkové oko

Spodem nabereme přízi na háček a protáhneme základním okem. Takto pokračujeme několikrát. Vzniknou řetízková oka (řetízek).



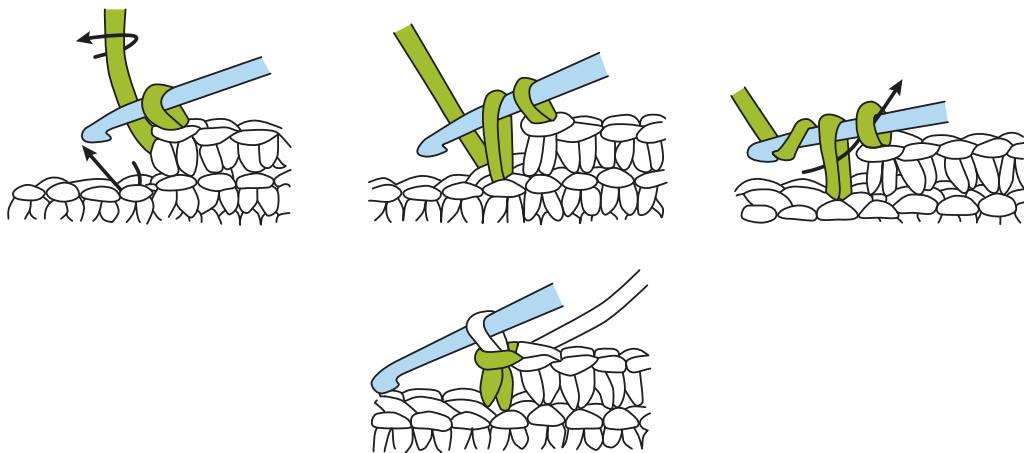
### PO – Pevné oko

Vpichujeme háčkem do uvedeného oka předchozí řady nebo řetízku, nabereme přízi předem shora dolů na háček, protáhneme zpět okem a protáhneme okem na háčku. Vznikne pevné oko (PO).



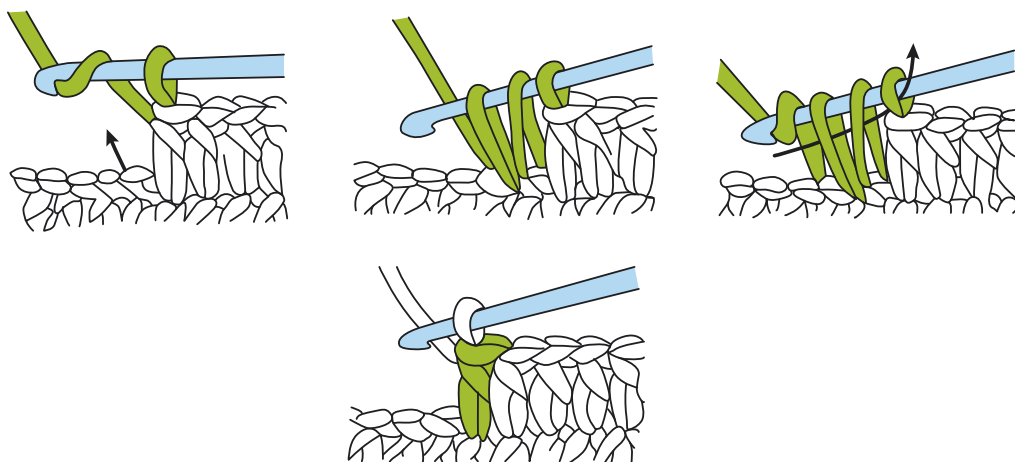
## KS – Krátký sloupek

Píchneme háčkem do uvedeného oka předchozí řady nebo řetízku, nabereme přízi na háček předem shora dolů, protáhneme zpět okem, nabereme přízi předem zespoda nahoru a přízi protáhneme oběma oky na háčku. Vznikne krátký sloupek (KS).



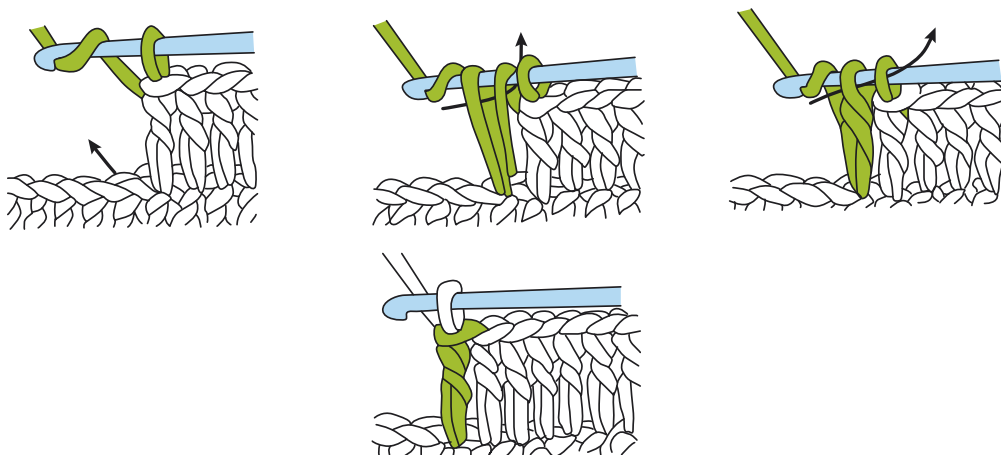
## POL – Polosloupek

Nabereme přízi na háček předem zespoda nahoru, píchneme háčkem do uvedeného oka předchozí řady nebo řetízku, nabereme přízi na háček předem shora dolů a protáhneme všemi třemi oky na háčku. Vznikne polosloupek (POL).



## DS – Dlouhý sloupek

Nabereme přízi na háček předem zespoda nahoru, pícheme háčkem do uvedeného oka předchozí řady nebo řetízku, nabere přízi na háček předem shora dolů, protáhneme dvěma oky na háčku, nabere přízi na háček předem zespoda nahoru a protáhneme dvěma oky vzniklými na háčku. Vznikne dlouhý sloupek (DS).

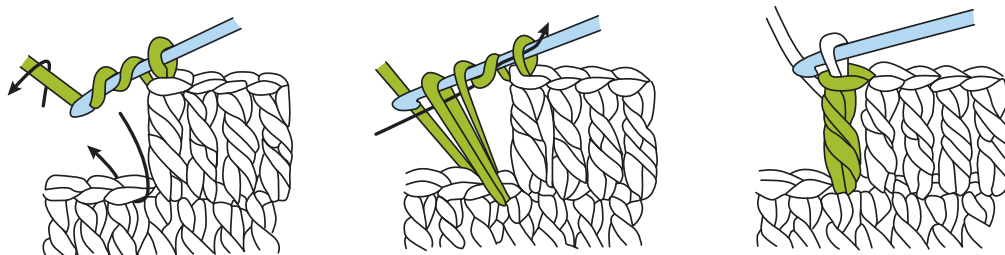


## 2×NDS – Dvakrát nahozený dlouhý sloupek

Nabereme přízi na háček předem zespoda nahoru, ještě jednou nabere přízi na háček předem zespoda nahoru (celkem dvakrát), pícheme háčkem do uvedeného oka předchozí řady nebo řetízku, nabere přízi na háček předem shora dolů, protáhneme okem, nabere přízi na háček předem zespoda nahoru, protáhneme dvěma oky, nabere přízi na háček předem zespoda nahoru, protáhneme dvěma oky, nabere přízi na háček předem zespoda nahoru a protáhneme dvěma oky. Vznikne dvakrát nahozený dlouhý sloupek (2×NDS).

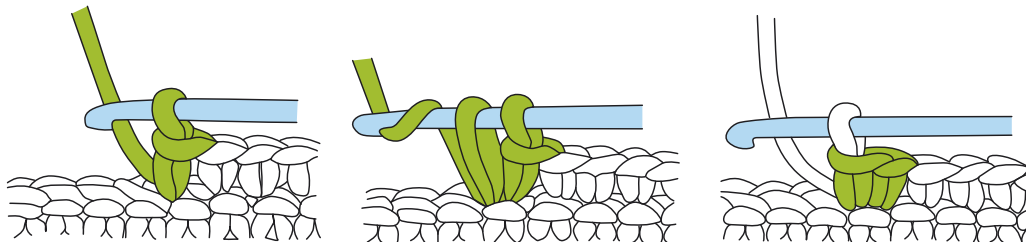
## 3×NDS, 4×NDS – Tříkrát a čtyřikrát nahozený dlouhý sloupek

Ten samý postup jako u 2×NDS s tím, že nabere přízi tříkrát resp. čtyřikrát na háček a protahujeme dvěma oky, dokud nedokončím celý nahozený dlouhý sloupek.



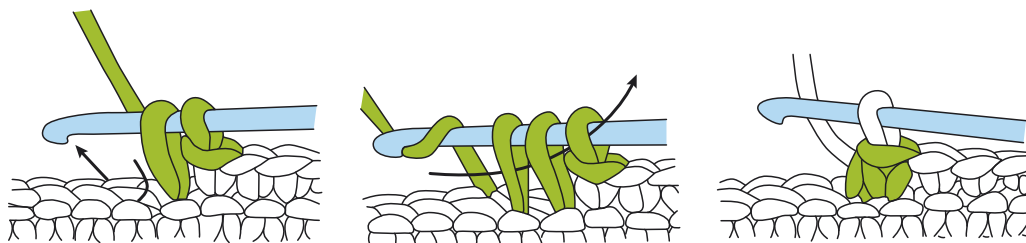
## Rozháčkování (rozhač)

Píchneme háčkem do jednoho uvedeného oka předchozí řady nebo řetízku a háčujeme většinou dva krátké sloupky, pokud není uvedeno jinak.



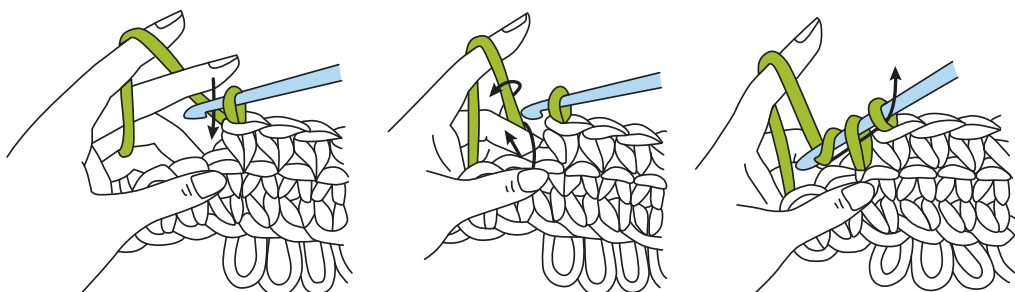
## Sháčkování (shač)

Píchneme háčkem do jednoho uvedeného oka předchozí řady nebo řetízku, nabereme přízi na háček předem shora dolů, protáhneme zpět okem. Píchneme háčkem do dalšího uvedeného oka předchozí řady nebo řetízku, nabereme přízi na háček předem shora dolů, nabereme přízi předem zespoda nahoru a přízi protáhneme všemi třemi oky na háčku.



## Smyčkový vzor

Na připravenou přízi položíme hřbet prostředníčku a uháčujeme přes něj krátký sloupek a prostředníček vytáhneme. Na rubu vznikne smyčka. Opakovaným smyčkám říkáme smyčkový vzor.



## Kontrola řad

Pro snadnou kontrolu řad si práci označíme barevnou nitkou nebo speciálními pomůckami. Ustříháme cca 15 cm jinak barevné příze, přízi přeložíme napůl, vpíchneme nad označovanou řadu, nabereme přízi a protáhneme. Pak zepředu spodem nahoru nabereme obě příze a protáhneme okem na háčku.

Tuto metodu využijeme u začátečníků i při háčkování dokola, kde si takto označíme začátek.



## Sháčkování dílů

První uvedený díl přiložíme k druhému (první díl je bližší než druhý) a sháčkujeme díly tak, že nabereme všechny čtyři nitky a háčujeme krátký sloupek, pokud není uvedeno jinak.

**O** – Pevně vycpeme

Na tuto značku nesmíme zapomenout, protože musíme uháčkovanou práci vycpat výplní, aby se nám dobře tvořil tvar.

**DK** – Delší konec příze na přišití

Necháme přesahovat u každého dílu delší konec příze na přišití (cca 50 cm), ustříháme, nabereme zepředu spodem nahoru a protáhneme okem na háčku a utáhneme (1 RO).

## Šití a zapošívání

Všechny uháčkované díly k sobě přišijeme většinou podle obrázku, přisíváme zadním stehem pomocí nechaných delších konců příze a zapošijeme. Zapošití uděláme tak, že pícháme jehlou mezi sloupky, povytáhneme nepatrně výplň, uděláme do povytažené výplně uzlíčkový steh, vpíchneme zpět mezi sloupky a jehlu vytáhneme o 2 cm jinde. Utáhnutím schováme výplň s uzlíkem a ustříháme.



## POUŽITÉ ZKRATKY V NÁSLEDUJÍCÍCH POPISECH

**BP** – barva příze

**BB** – barva bavlnky

**D** – háčkujeme dokola

**R** – háčkujeme rovně

**\*** – zahájení opakování

**op** – opakování

**hač** – uháčkujeme

**shač** – sháčkujeme

**obhač** – obháčkujeme

**RO** – řetízkové oko

**PO** – pevné oko

**KS** – krátký sloupek

**DS** – dlouhý sloupek

**2xNDS** – 2x nahozený dlouhý sloupek

**PN** – vpichujeme za přední nit

**ZN** – vpichujeme za zadní nit

**O** – pevně vycpeme

**DK** – delší konec příze na přišíť.

### UPOZORNĚNÍ

Vpichujeme vždy pod obě nitky předcházející řady, pokud není uvedeno **PN** nebo **ZN**.

Na konci každé řady háčkované **D** spojíme řadu **PO** a do pokračování další řady uháčkujeme **RO**.

Na konci každé řady háčkované **R** uháčkujeme **RO** a otočíme.

Pro snadnou kontrolu řad si práci označíme barevnou nitkou.

### VELIKOST

Je uvedena v cm v pořadí délka, výška, šířka.

### DOKONČENÍ PRÁCE

Málo vycpané uháčkované díly ještě dovycpeme. Všechny díly k sobě nejdříve přišpendlíme na správné místo a do požadovaného tvaru, abychom viděli, jak výrobek bude v celku vypadat. Pak odšpendlíme a všechny díly k sobě postupně přišijeme podle celkového obrázku. Vše přišíváme k sobě zadním stehem pomocí nechaných delších konců přízí. U výtvorů s hlavou je lepší sešít nejdříve obličejové části, poté končetiny, pokud končetiny nesháčkováváme.

# MARIE



*„Z Nazaretu Panna přišla do Betléma, města Judova.“*

*„Ej Panenka přemilého Syna nám porodila, obvinuvší do jesliček nízkých jej položila.“*

**Velikost:** 5 × 9 × 5 cm

**Materiál:** příze (tělová, modrá, černá, růžová tm.), bavlnka (černá, červená), korálky (černé)

## **RUKA: 2x;**

**BP** tělová; hač 2 RO, hač **D**;

**1. ř.:** do 2. RO hač 10 KS, (= 10 KS).

## **TĚLO A:**

**BP** modrá; hač 2 RO, hač **D**;

**1. ř.:** do 2. RO hač 6 KS, (= 6 KS);

**2. ř.:** \*do 1. KS hač 2 KS, od\*op 5x, (= 12 KS);

**3. ř.:** \*hač 1 KS, do 2. KS hač 2 KS, od\*op 5x, (= 18 KS);

**4. ř.:** \*hač 2 KS, do 3. KS hač 2 KS, od\*op 5x, (= 24 KS);

**5. ř.:** \*hač 3 KS, do 4. KS hač 2 KS, od\*op 5x, (= 30 KS).

## **HLAVA, TĚLO B:**

**BP** tělová; hač 2 RO, hač **D**;

**1. ř.:** do 2. RO hač 6 KS, (= 6 KS);

**2. ř.:** \*do 1. KS hač 2 KS, od\*op 5x, (= 12 KS);

**3. ř.:** hač 12 KS, (= 12 KS);

**4. ř.:** \*hač 2 KS, do 3. KS hač 2 KS, od\*op 3x, (= 16 KS);

**5. ř.:** hač 5 KS, do 6. KS hač 3 KS, hač 4 KS, do 11. hač 3 KS, hač 5 KS, (= 20 KS);

**6. 7. ř.:** hač 20 KS, (= 20 KS);

**8. ř.:** hač 5 KS, shač 6.7.8. KS, hač 4 KS, shač 13.14.15. KS, hač 5 KS, (= 16 KS), **O**;

**9. ř.:** \*hač 2 KS, shač 3.4. KS, od\*op 3x, (= 12 KS), **O**;

**10. ř.:** \*hač 4 KS, shač 5.6. KS, od\*op 1x, (= 10 KS);

**BP** modrá;

**11. ř.:** \*hač 1 KS, do 2. KS hač 2 KS, od\*op 4x, (= 15 KS);

**12. ř.:** hač 15 KS, (= 15 KS);

**13. ř.:** \*hač 2 KS, do 3. KS hač 2 KS, od\*op 4x, (= 20 KS);

**14. 15. 16. ř.:** hač 20 KS, (= 20 KS), **O**;

**17. ř.:** hač 5 KS, shač **ruku a tělo B** 3 KS, hač 9 KS, shač **ruku a tělo B** 3 KS, (= 20 KS);

**18. ř.:** \*hač 9 KS, do 10. KS hač 2 KS, od\*op 1x, (= 22 KS);

**19. ř.:** \*hač 10 KS, do 11. KS hač 2 KS, od\*op 1x, (= 24 KS);

**20. ř.:** \*hač 11 KS, do 12. KS hač 2 KS, od\*op 1x, (= 26 KS);

**21. ř.:** \*hač 12 KS, do 13. KS hač 2 KS, od\*op 1x, (= 28 KS);

**22. ř.:** \*hač 13 KS, do 14. KS hač 2 KS, od\*op 1x, (= 30 KS), **O**;

**23. ř.:** shač **tělo B a tělo A** 25 KS, **O**, shač **tělo B a tělo A** 5 KS, (= 30 KS);

**24. ř.:** \*hač 4 KS, do 5. KS hač 2 KS, od\*op 5x, (= 36 KS), **DK**.

## **PRS: 2x;**

**BP** modrá; hač 2 RO, hač **D**;

**1. ř.:** do 2. RO hač 6 KS, (= 6 KS);

**2. ř.:** \*hač 2 KS, do 3. KS hač 2 KS, od\*op 1x, (= 8 KS);

**3. ř.:** \*hač 3 KS, do 4. KS hač 2 KS, od\*op 1x, (= 10 KS),

**DK, O.**



### **NOS:**

**BP** tělová; hač 2 RO, hač **D**;

**1. ř.:** do 2. RO hač 5 KS, (= 5 KS), **DK**.

### **VLASY:**

**BP** černá; **DK**, hač 2 RO, hač **D**;

**1. ř.:** do 2. RO hač 6 KS, (= 6 KS);

**2. ř.:** hač KS smyčkový vzorem; \*do 1. KS hač 2 KS, od\*op 5x, (= 12 KS);

**3. ř.:** \*hač 1 KS, do 2. KS hač 2 KS, od\*op 5x, (= 18 KS);

**4. ř.:** hač 18 KS smyčkovým vzorem, (= 18 KS);

**5. ř.:** hač 18 KS, (= 18 KS);

**6. ř.:** hač 18 KS smyčkovým vzorem, (= 18 KS), **DK**.

### **ŠÁTEK:**

**BP** růžová tm.; **DK**, hač 50 RO, hač **R**;

**1. ř.:** do 8. RO hač 1 DS, hač 2 RO, \*do 11. RO hač 1 DS, hač 2 RO, od\*op 13x, **DK**.





# JOSEF



*„A s ní Josef milý, mládenec překrásný, s ní zasnoubený.“  
„Hospody on hledal, však nic nepojednal, do chléva museli,  
přebídnou stáj za vděk přijali.“*

**Velikost:** 5 × 10 × 5 cm

**Materiál:** příze (tělová, hnědá, zelená sv., zelená tm., žlutá), bavlnka (černá), korálky (černé)

**RUKA: 2x;**

**BP** tělová; hač 2 RO, hač **D**;

**1. ř.:** do 2. RO hač 12 KS, (= 12 KS).

### **TĚLO A:**

**BP** zelená sv.; hač 2 RO, hač **D**;

**1. ř.:** do 2. RO hač 5 KS, (= 5 KS);

**2. ř.:** \*do 1. KS hač 2 KS, od\*op 4x, (= 10 KS);

**3. ř.:** \*hač 1 KS, do 2. KS hač 2 KS, od\*op 4x, (= 15 KS);

**4. ř.:** \*hač 2 KS, do 3. KS hač 2 KS, od\*op 4x, (= 20 KS).

### **HLAVA, TĚLO B:**

**BP** tělová; hač 2 RO, hač **D**;

**1. ř.:** do 2. RO hač 6 KS, (= 6 KS);

**2. ř.:** \*do 1. KS hač 2 KS, od\*op 5x, (= 12 KS);

**3. ř.:** hač 12 KS, (= 12 KS);

**4. ř.:** \*hač 2 KS, do 3. KS hač 2 KS, od\*op 3x, (= 16 KS);

**5. ř.:** hač 16 KS, (= 16 KS);

**6. ř.:** hač 5 KS, do 6. KS hač 3 KS, hač 4 KS, do 11. hač 3 KS, hač 5 KS, (= 20 KS);

**7. 8. 9. ř.:** hač 20 KS, (= 20 KS);

**10. ř.:** hač 5 KS, shač 6.7.8. KS, hač 4 KS, shač 13.14.15. KS, hač 5 KS, (= 16 KS), **O**;

**11. ř.:** \*hač 2 KS, shač 3.4. KS, od\*op 3x, (= 12 KS), **O**;

**12. ř.:** \*hač 4 KS, shač 5.6. KS, od\*op 1x, (= 10 KS);

**BP** zelená sv.;

**13. ř.:** \*hač 1 KS, do 2. KS hač 2 KS, od\*op 4x, (= 15 KS);

**14. ř.:** hač 15 KS, (= 15 KS);

**15. ř.:** \*hač 2 KS, do 3. KS hač 2 KS, od\*op 4x, (= 20 KS);

**16. 17. 18. 19. 20. ř.:** hač 20 KS, (= 20 KS), **O**;

**21. ř.:** hač 6 KS, shač **ruku** a **tělo B** 3 KS, hač 7 KS, shač **ruku** a **tělo B** 3 KS, hač 1 KS, (= 20 KS);

**22. 23. 24. 25. 26. 27. ř.:** hač 20 KS, (= 20 KS), **O**;

**28. ř.:** shač **tělo B** a **tělo A** 15 KS, **O**, shač **tělo B** a **tělo A** 5 KS, (= 20 KS);

**29. ř.:** hač 20 KS, (= 20 KS), **DK**.

**BP** zelená tm.; hač 15 RO, hač **D**;

**1. ř.:** mezi **20. ř.** a **21. ř.** hač 20 KS, hač 15 RO.



### **NOS:**

**BP** tělová; hač 2 RO, hač **D**;

**1. ř.:** do 2. RO hač 6 KS, (= 6 KS);

**2. ř.:** \*hač 2 KS, do 3. KS hač 2 KS, od\*op 1x, (= 8 KS),  
**DK, O.**

### **VOUSY:**

**BP** hnědá; **DK**, hač 16 RO, hač **R**, hač KS smyčkovým vzorem;

**1. ř.:** hač 15 KS, (= 15 KS), **DK.**

### **ČEPICE:**

**BP** žlutá; hač 2 RO, hač **D**;

**1. ř.:** do 2. RO hač 6 KS, (= 6 KS);

**2. ř.:** \*do 1. KS hač 2 KS, od\*op 5x, (= 12 KS);

**3. ř.:** \*hač 2 KS, do 3. KS hač 2 KS, od\*op 3x, (= 16 KS);

**4. ř.:** \*hač 3 KS, do 4. KS hač 2 KS, od\*op 3x, (= 20 KS);

**5. ř.:** hač 20 KS, (= 20 KS);

**6. ř.:** hač **R**; hač 14 KS, (= 14 KS);

**7. 8. 9. 10. 11. 12. 13. 14. 15. 16. 17. 18. ř.:** hač 14 KS,  
(= 14 KS);

**19. ř.:** hač **D**; obhač 48 KS, (= 48 KS), **DK.**

**BP** zelená tm.; hač **D**;

**1. ř.:** mezi **5. ř.** a **6. ř.** hač 20 KS, (= 20 KS), **DK.**







# JEŽÍŠEK



*„Našli jen úkryt v chlévě a tam v jeslích chladných,  
tu noc se Ježíš narodil, jak poslední z chudých.“*

*„Jezulátko leží v chlívku, nemá žádnou kolíbičku.  
Ani chatrnou peřinku, leží tam na seně v chlívku.“*

**Velikost:** 7 × 3 × 4 cm

**Materiál:** příze (tělová, modrá, hnědá, bílá, žlutá sv., žlutá tm.),  
bavlnka (černá, červená, žlutá sv., žlutá tm.), korálky (černé)

## **HLAVA, TĚLO:**

**BP** tělová; hač 2 RO, hač **D**;

**1. ř.:** do 2. RO hač 6 KS, (= 6 KS);

**2. ř.:** \*hač 1 KS, do 2. KS hač 2 KS, od\*op 2x, (= 9 KS);

**3. ř.:** hač 9 KS, (= 9 KS);

**4. ř.:** hač 2 KS, do 3. KS hač 2 KS, hač 3 KS, do 7. hač 2 KS, hač 2 KS, (= 11 KS);

**5. ř.:** hač 11 KS, (= 11 KS);

**6. ř.:** hač 2 KS, shač 3.4. KS, hač 3 KS, shač 8.9. KS, hač 2 KS, (= 9 KS), **O**;

**7. ř.:** \*hač 1 KS, shač 2.3. KS, od\*op 2x, (= 6 KS), **O**;

**8. ř.:** hač 6 KS, (= 6 KS);

**BP** modrá;

9. ř.: \*do 1. KS hač 2 KS, od\*op 5x, (= 12 KS);  
10. 11. 12. 13. 14. 15. 16. ř.: hač 12 KS, (= 12 KS), **O**;  
17. ř.: \*shač 1.2. KS, od\*op 5x, (= 6 KS), **DK**.

### **NOS:**

**BP** tělová; hač 2 RO, hač **D**;

1. ř.: do 2. RO hač 4 KS, (= 4 KS), **DK**.

### **VLASY:**

**BP** hnědá; hač 2 RO, hač **D**;

1. ř.: do 2. RO hač 6 KS, (= 6 KS);  
2. ř.: \*do 1. KS hač 2 KS, od\*op 5x, (= 12 KS);  
3. ř.: \*hač 3 KS, do 4. KS hač 2 KS, od\*op 2x, (= 15 KS);  
4. 5. ř.: hač 15 KS, (= 15 KS), **DK**.

### **ZAVINOVAČKA:**

**BP** bílá; hač 2 RO, hač **D**;

1. ř.: do 2. RO hač 6 KS, (= 6 KS);  
2. ř.: \*do 1. KS hač 2 KS, od\*op 5x, (= 12 KS);  
3. ř.: \*hač 2 KS, do 3. KS hač 2 KS, od\*op 3x, (= 16 KS);  
4. 5. 6. 7. 8. ř.: hač 16 KS, (= 16 KS);  
9. ř.: \*hač 7 KS, do 8. KS hač 2 KS, od\*op 1x, (= 18 KS);  
10. ř.: \*hač 8 KS, do 9. KS hač 2 KS, od\*op 1x, (= 20 KS);  
11. ř.: hač **R**; hač 10 KS, (= 10 KS);  
12. 13. 14. ř.: hač 10 KS, (= 10 KS);  
15. ř.: shač 1.2. KS, hač 6 KS, shač 9.10. KS, (= 8 KS);  
16. ř.: shač 1.2. KS, hač 4 KS, shač 7.8. KS, (= 6 KS);  
17. ř.: shač 1.2. KS, hač 2 KS, shač 5.6. KS, (= 4 KS);  
18. ř.: shač 1.2. KS, shač 3.4. KS, (= 2 KS);  
19. ř.: hač **D**; obhač 30 KS, (= 30 KS), **DK**.

### **SENO:**

**BP** žlutá sv., žlutá tm., **BB** žlutá sv., žlutá tm.; hač 9 RO, RO obhač **D**, hač KS smyčkovým vzorem;

1. ř.: hač 8/8 KS, (= 16 KS);  
2. ř.: \*hač 3 KS, do 4. KS hač 2 KS, od\*op 3x, (= 20 KS);  
3. ř.: \*hač 4 KS, do 5. KS hač 2 KS, od\*op 3x, (= 24 KS);  
4. ř.: \*hač 3 KS, do 4. KS hač 2 KS, od\*op 5x, (= 30 KS);  
5. ř.: \*hač 4 KS, do 5. KS hač 2 KS, od\*op 5x, (= 36 KS), **DK**.



# VOLEK



*„Ve stáji chudičké Josef s Marií, vůl a malý oslík dítě hlídají.“  
„Volek, oslík poznal, na Pána svého dýchal.“*

**Velikost:** 10 × 12 × 5 cm

**Materiál:** příze (hnědá, smetanová, bílá, černá, růžová), bavlnka (černá, bílá), korálky (černé)