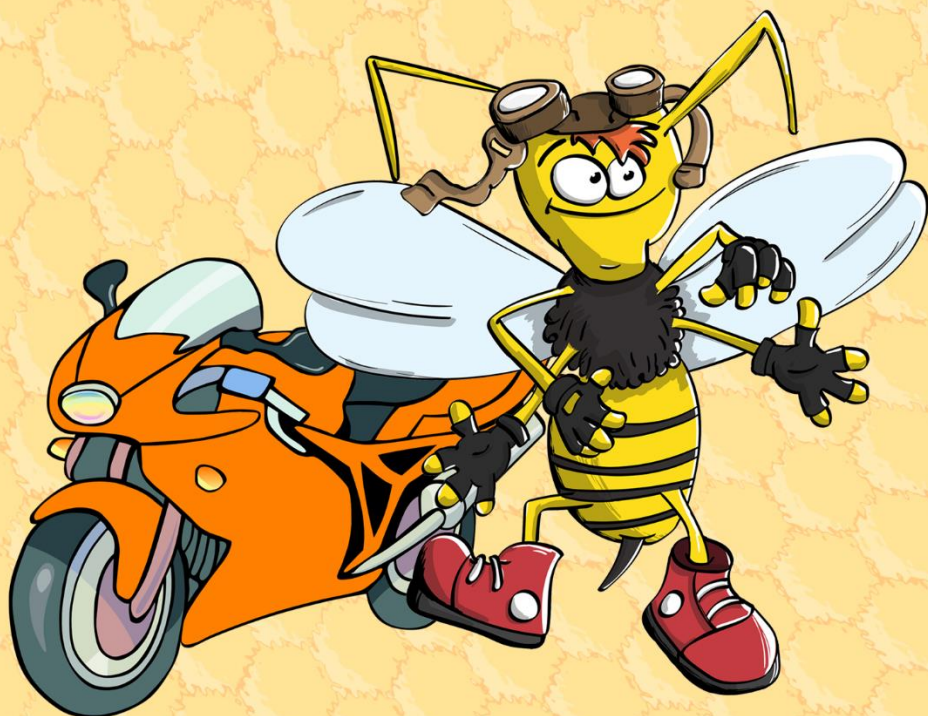


O MEDOVÉM KRÁLOVSTVÍ



JILJÍ KOCIAN

Jiljí Kocian

O MEDOVÉM
KRÁLOVSTVÍ

ÚVOD

Čmelda je čmeláčí kluk. No, kluk, on je to už dorostenec, přesněji řečeno čmeláčí mladík. A není to zase jenom tak nějaký obyčejný mladík. Studuje totiž posledním rokem na policejní akademii kriminologii, což je věda o darebácích.

Čmeláčí kolonie, která je součástí Medového království, má za úkol dbát na bezpečnost a vychovává tudíž především policisty a policistky. Ti potom zabezpečují ochranu poddaných.

Samotné království se skládá ze včelstva, v němž žijí a pracují včelí samičky, tedy včely a včelí samečkové, ti se nazývají trubci. K tomuto včelímu království byly ještě přiřazeny kolonie čmeláků – o té jsme si již něco pověděli – potom kolonie vos a kolonie mravenců.

Vosy mají za úkol obranu proti vnějšímu nepříteli a péči o zdraví, čistotu a hygienu. Proto jsou vosí samečkové většinou vojáci, ale také doktoři a třeba popeláři. Vosí

samičky pracují hlavně jako zdravotní sestřičky a uklízečky. Jsou mezi nimi ovšem i vojandy a třeba paní doktorky a učitelky. Mravenci, to jsou především dělníci v továrnách a stavebních firmách. V Medovém království však žijí i zástupci z říše hmyzu a brouků, kteří se dobrovolně rozhodli zůstat pod ochranou Jejího veličenstva královny a platit za to daně.

Všichni poddaní chodí nejdříve do škol – jako vy děti – a potom, podle toho, jak se učili – dostanou zaměstnání a za práci odměnu – tedy penízky. Za ty si nakoupí všechno, co potřebují. Takže nejen mezi včelami, ale klidně mezi čmeláky, vosami nebo mravenci a i mezi dalším hmyzem a brouky mohou být učitelé, lékaři, inženýři nebo i vynálezci, herci, zpěváci a slavní sportovci.

Celému království vládne včelí královna, která musí podle zákona pocházet ze včelstva a být vychována včelami. Se spravováním země jí pomáhá královská rada, složená ze zástupců jednotlivých živočichů: je tam tedy čmelák, vosí sameček – říkejme tu třeba vosák a mravenec. Ti tři Jeho výsosti královně radí a spolurozhodují.

Tak to jsme si v krátkosti udělali obraz o Medovém království a teď můžeme popsat jednotlivé příběhy.

PRINCEZKNIN KOSMETICKÝ KUFŘÍK

Před detektivní kanceláří zastavil černý automobil se zatemněnými skly. Sluníčko pohladilo karoserii a vůz zazářil jako černý diamant.

Čmelda zvědavě pozoroval, jak se z luxusního auta soukal postarší vosák – tedy vosí sameček. Na hlavu si nasadil čepici plukovníka královské gardy, vojensky vzpřímeným krokem došel ke dveřím domku a zazvonil.

Čmelda šel otevřít, uvedl ho do detektivní kanceláře a ukázal na dřevěnou židli, postavenou u okna. Vosák zasalutoval, usadil se a čepici položil na kolena svých dlouhých tenkých nohou.

Čmelda mezitím zasedl k psacímu stolu před klávesnici počítače a ze šuplíku vytáhl notes na poznámky.

„Tak co vás k nám přivádí?“ otázal se vosáka.

„No... ehm,“ začal obřadně plukovník. „Jde o velmi delikátní věc. Mladé princezničce někdo ukradl kosmetický kufřík. Je to hrozná tragédie. Ona totiž bez něj nemůže být

a bere ho všude sebou. Je potřeba toho drzého zloděje vypátrat, potrestat a princezně kufrík vrátit. Její Výsost královna mě tím pověřila a já dostal doporučení na vaši detektivní agenturu,“ vysvětloval návštěvník a šermoval přitom svýma dlouhýma rukama, až se hýbaly záclony v okně za ním.

Tuhle detektivní kancelář přenechal Čmeldovi jeho tatínek, čmelák Brumla. V Medovém království býval dosti známým detektivem. Jak tak ale stárnul, zjišťoval, že už začíná být na detektivní pátrání poněkud starý. Jenom se těšil, až Čmelda dostuduje, aby mu mohl agenturu předat. A tak se i stalo. Brumla začal spolupracovat se svým velkým kamarádem mravencem Monřasem, který byl vynálezcem a bydlel ve vedlejším domku. V jeho vynálezecké dílně a laboratoři společně montovali, vynalézali, bádali, kouřili fajky a pili medovinu.

Ne nadarmo z toho mívala milá paní Čmeláková hlavu v pejru. No a Čmelda se ocitnul v detektivní branži.

„A kdy došlo ke krádeži?“ zeptal se Čmelda a připravil si notes k poznámkám.

„Princezna to zjistila dnes ráno po probuzení, takže někdy v době kdy spala.“