

Plnobarevná  
publikace

Doporučuje  
časopis

**počítač**  
pro každého

Jak na

Josef  
Pecinovský

# Pinnacle

# Studio 10

V rekordním  
čase

Aneb  
jak se nebát digitálního videa,  
stříhu a vytváření vlastních  
digitálních filmů...

Pouze  
**59,-**  
Kč

35

GRADA

# Upozornění pro čtenáře a uživatele této knihy

Všechna práva vyhrazena. Žádná část této tištěné či elektronické knihy nesmí být reprodukována a šířena v papírové, elektronické či jiné podobě bez předchozího písemného souhlasu nakladatele. Neoprávněné užití této knihy bude **trestně stíháno**.

*Používání elektronické verze knihy je umožněno jen osobě, která ji legálně nabyla a jen pro její osobní a vnitřní potřeby v rozsahu stanoveném autorským zákonem. Elektronická kniha je datový soubor, který lze užívat pouze v takové formě, v jaké jej lze stáhnout s portálu. Jakékoliv neoprávněné užití elektronické knihy nebo její části, spočívající např. v kopírování, úpravách, prodeji, pronajímání, půjčování, sdělování veřejnosti nebo jakémkoliv druhu obchodování nebo neobchodního šíření je zakázáno! Zejména je zakázána jakákoliv konverze datového souboru nebo extrakce části nebo celého textu, umístování textu na servery, ze kterých je možno tento soubor dále stahovat, přitom není rozhodující, kdo takovéto sdílení umožnil. Je zakázáno sdělování údajů o uživatelském účtu jiným osobám, zasahování do technických prostředků, které chrání elektronickou knihu, případně omezují rozsah jejího užití. Uživatel také není oprávněn jakkoliv testovat, zkoušet či obcházet technické zabezpečení elektronické knihy.*

Jak na Josef  
Pecinovský

# Pinnacle Studio 10

V rekordním  
čase



Grada Publishing



## ***Jak na Pinnacle Studio 10 v rekordním čase*** ***Josef Pecinovský***

Vydala Grada Publishing, a.s.  
U Průhonu 22, Praha 7  
jako svou 2636. publikaci

Odpovědný redaktor Martin Kysela  
Počet stran 88  
První vydání, Praha 2006

© Grada Publishing, a.s., 2006

*V knize použité názvy programových produktů, firem apod. mohou být  
ochrannými známkami nebo registrovanými ochrannými známkami  
příslušných vlastníků.*

*Windows is a registered trademark of Microsoft in the U.S. and other  
countries.*

*Windows je registrovaná obchodní známka firmy Microsoft v USA  
a v ostatních zemích.*

Vytiskly Tiskárny Havlíčkův Brod, a.s.  
Husova ulice 1881, Havlíčkův Brod

ISBN 80-247-1818-9 (tištěná verze)  
ISBN 978-80-247-6066-7 (elektronická verze ve formátu PDF)

© Grada Publishing, a.s. 2011



# Obsah

<b>Úvod .....</b>	<b>7</b>
<b>Kapitola 1. Začínáme .....</b>	<b>9</b>
1.1 Co potřebujete .....	9
1.2 Instalace a spuštění .....	10
1.3 Základy stříhu videa .....	13
1.4 Popis okna programu .....	14
<b>Kapitola 2. Nahrávání videa .....</b>	<b>16</b>
<b>Kapitola 3. Editace videa .....</b>	<b>21</b>
3.1 Základní pracovní nástroje .....	21
3.2 Začínáme vytvářet projekt .....	29
3.3 Střih videa .....	31
3.4 Přejechy .....	39
3.5 Titulky .....	43
3.6 Statické obrázky .....	52
<b>Kapitola 4. Zvuk .....</b>	<b>54</b>
4.1 Hudba Smart Sound .....	54
4.2 Jak pracovat se zvukovými stopami .....	55
4.3 Úpravy zvuku na časové ose .....	57



4.4 Úpravy zvuku pomocí panelů nástrojů Audio ....	61
4.5 Nahrávání vlastního komentáře .....	63
<b>Kapitola 5. Efekty .....</b>	<b>64</b>
5.1 Jak přiřadit efekt .....	65
5.2 Klíčové snímky .....	68
<b>Kapitola 6. Menu disku .....</b>	<b>70</b>
<b>Kapitola 7. Export videa .....</b>	<b>76</b>
7.1 Export na pásku .....	78
7.2 Export do souboru .....	79
7.3 Export na disk .....	81
<b>Rejstřík .....</b>	<b>85</b>



# Úvod

Videokamera se v dnešní době stává standardním vybavením domácnosti stejně jako digitální fotoaparát, a stále více domácností je vybaveno počítači. Videokamera a počítač, to je ideální symbióza. Je škoda kupovat si poměrně drahou kameru a pak vše, co natočíte, si pouze přehrát na kazetu VHS a dívat se později na hrubý nesestříhaný záznam. Právě počítač a program *Pinnacle Studio* dokáže z vašeho záznamu vytvořit skutečné filmové dílo. Potřebujete k tomu málo, vedle již uvedené techniky také vhodný program, šikovné ruce a hodně času i trpělivosti. Výsledky se určitě dostaví.

Tato útlá knížka, kterou jste právě otevřeli, je stručným úvodem a prvním seznámením s programem *Pinnacle Studio 10*. Je to jednoduchý a účinný nástroj, který vám umožní úpravu a stříh videa. Program je použitelný jak v domácnostech, tak i ve školách, v zájmových kroužcích a všude tam, kde je potřeba vytvořit krátký a jednoduchý videozáznam.

Knihla je určena všem, kteří začínají chtějí zpracovávat videozáznam pomocí počítače a vybrali si k tomu právě *Pinnacle Studio 10*. Čtenář této knihy by měl mít alespoň základní návyky s prací u počítače – měl by umět počítač zapnout a vypnout, spouštět programy, pracovat s klávesnicí a myší. Lze uvítat, pokud bude čtenář seznámen s organizací souborů na disku a s metodami kopírování a přesouvání souborů a složek. Tyto operace budou sice v knize popsány, ale jen stručně.

Knihla je rozdělena do sedmi kapitol.

První kapitola je obecná a seznamovací. Dočtete se, jak program *Pinnacle Studio* nainstalovat a získáte základní informace o tom, co od něj můžete očekávat. Postupně se seznámíte s ovládním jednotlivých součástí okna programu a seznámíte se základními pojmy při stříhu videa.

V druhé kapitole už dojde na samotnou akci, budete totiž převádět záznam z pásky videokamery na pevný disk počítače.

Nejrozsáhlejší je třetí kapitola, protože se věnuje vlastní editaci videa, čili vytváření projektu. Postupně se naučíte, jak do projektu vložit jednotlivé obrazové scény, určit jejich pořadí a délku, vytvořit mezi nimi přechody, proložit statickými obrázky a doplnit titulky.



Čtvrtá kapitola je věnována práci se zvukem. Dočtete se, jak doplnit záznam zvukovými efekty, doprovodnou hudbou i vlastním komentářem.

Pátá kapitola je věnována videoefektům, kterými můžete svůj film ozvláštnit, ať už to jsou jen drobné úpravy barvy, kontrastu a jasu, nebo složité efekty jako obraz v obraze a chromatický klíč.

Šestá kapitola je určena náročnějším uživatelům, kteří chtějí své filmy předvádět na DVD opatřeném úvodním menu, podobném, jaké znáte z profesionálních disků.

Sedmá kapitola vás provede exportem, což znamená, že ze sestaveného projektu vytvoříte film, který již budete moci předvádět veřejnosti, ať už z magnetické pásky souboru v počítači nebo skutečného DVD.





## Kapitola 1.

# Začínáme

*Pinnacle Studio 10* je program pro úpravu a střih videa. Jeho ovládání je jednoduché, pracovní prostředí uživatelsky příjemné a dává solidní výsledky.

Je to software určený pro amatéry; profesionální studia se patrně tímto jednoduchým softwarem neuspokojí a sáhnou po výkonnějších systémech.

Program můžete zakoupit u svého prodejce softwaru nebo jej získat od firmy EXAC ([www.exac.cz](http://www.exac.cz)); odsud také můžete stáhnout zkušební (trial) verzi.

## 1.1 Co potřebujete

Pro úspěšnou práci při střihu videa pomocí *Pinnacle Studio 10* potřebujete:

- ✓ Videokameru, kterou pořídíte záznam.
- ✓ Počítač, na kterém záznam zpracujete.
- ✓ Software, který vám tuto záslužnou činnost umožní.

V dnešní době je standardem digitální záznam, což v mnohém vaši situaci zjednodušuje. Způsob záznamu je totiž jednotný, ať vezmete do ruky jakoukoli kameru kterékoli značky.

Počítač, na kterém budete video zpracovávat, musí mít výkonný procesor, velkou paměť a rozlehlý pevný disk.

V následujícím přehledu uvádím hodnoty udávané výrobcem programu a současně také hodnotu doporučenou. Skutečnost, jak už to bývá, bude někde uprostřed, ale kompromisy jsou v životě nutné.

- ✓ Procesor Pentium s frekvencí 1,4 GHz, ale mnohem lépe 2,4 GHz.
- ✓ Operační paměť 512 MB RAM, ale mnohem lepší je 1 GB.
- ✓ Grafický adaptér kompatibilní s rozhraním DirectX 9 nebo vyšším, s pamětí minimálně 32 MB, ale doporučuje se 128 MB.



- ✓ Monitor s plným počtem barev a rozlišením 1024 × 768, úhlopříčka přinejmenším 19".
- ✓ Pevný disk s kapacitou minimálně 100 GB, ale dvojnásobek je mnohem lepší. Pevný disk musí umožnit čtení i zápis rychlostí 4 MB/s.
- ✓ Rozhraní IEEE 1394 (můžete se také setkat s názvem FireWire) které vám umožní přenos dat z videokamery do počítače v reálném čase.
- ✓ Mechanika DVD RW, která dokáže vypalovat disky DVD.
- ✓ Zvukový adaptér kompatibilní s rozhraním DirectX 9.
- ✓ Mikrofon, pokud chcete zaznamenat vlastní hlasový komentář.



### Poznámka

Většina moderních počítačů uvedené požadavky bez potíží naplňuje.

- ✓ Optimální pro práci s programem *Pinnacle Studio 10* je operační systém *Windows XP*, eventuálně *Windows 2000*.
- ✓ Dobré je mít připojení k internetu; program vyžaduje aktivaci přes internet. Na internetu také najdete aktualizací soubory a užitečné rady.

## 1.2 Instalace a spuštění

Instalace je jednoduchá a zvládne ji prakticky každý. Pokud se necítíte v tomto ohledu jisti, jistě si přizvete někoho zkušenějšího.

*Pinnacle Studio 10* se dodává na třech discích, přičemž třetí disk, bonusový, instalovat nemusíte.

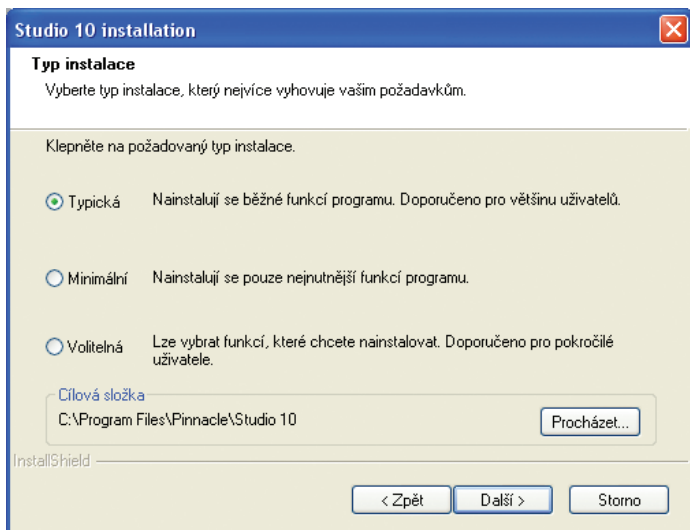
Jakmile vložíte instalační CD s číslem 1 do mechaniky (CD i DVD), automaticky by se měl spustit průvodce instalací. Pokud se tak nestane, můžete spustit program *Průzkumník* a v jeho okně poklepejte na ikoně **Welcome.exe**, kterou najdete v otevřené složce mechaniky CD/DVD.

Program se instaluje za pomoci průvodce. Je to speciální dialogové okno sestávající z několika panelů, mezi nimiž lze průběž-

### 1. Začínáme



ně procházet stiskem tlačítek **Další >** nebo **< Zpět**. Postupujte přesně podle pokynů v okně, ty vás poměrně snadno dovedou až k úspěšnému cíli. Ukázkou jednoho panelu průvodce nabízí obrázek 1.1.



## Obr. 1.1:

### Vložení základních údajů

Pokud chcete, můžete svůj produkt již během instalace registrovat. Registrace tímto způsobem bude funkční jen za předpokladu, že máte připojení k internetu.

*Pinnacle Studio 10* je v průběhu času třeba aktualizovat. Výrobce postupně odstraňuje známé chyby programu a doplňuje některé nové funkce.

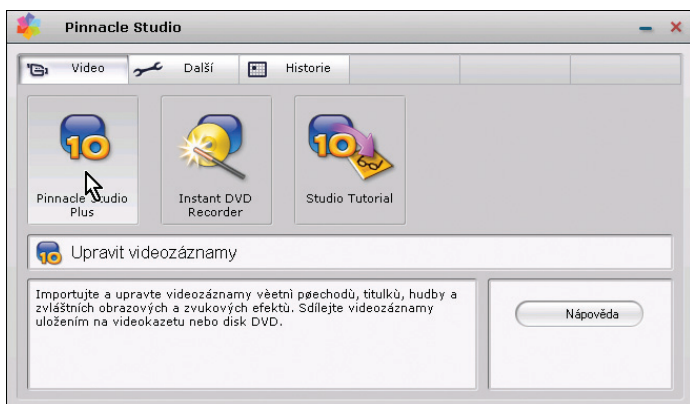
Aktualizační soubory si stáhněte z webové stránky [www.exac.cz](http://www.exac.cz). Aktualizační soubory si uložte na vhodné místo na pevném disku. Připravte se na to, že aktualizací soubory jsou velké (až 60 MB), a pokud máte pomalejší připojení k internetu, může stahování trvat půl hodiny i déle.

*Pinnacle Studio 10* lze spouštět běžně jako každý jiný program. Jeho zástupce najdete v nabídce **Start** → **Všechny programy** → **Studio 10** → **Studio**.

Ke spouštění však můžete využít i zástupce **Studio Launcher** (launch = start), který se po instalaci programu objeví na pracovní ploše *Windows*. Tím spustíte okno **Pinnacle Studio** jako na obrázku 1.2.



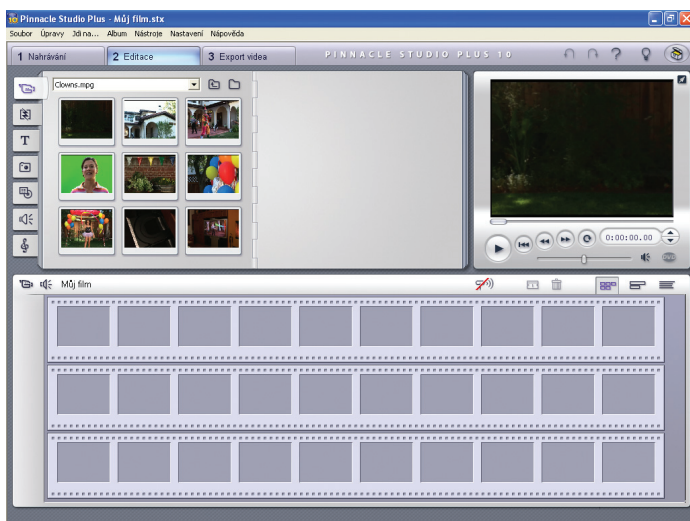
Z tohoto okna můžete spustit program, ale také přímo otevřít některý ze starších projektů (historie) nebo přejít na webové stránky výrobce.



**Obr. 1.2:**

*Spouštěcí okno Pinnacle Studio*

Jakmile je start u konce, otevře se při prvním spuštění programu okno **Pinnacle Studio 10** do podoby jako na obrázku 1.3. Při dalších spuštěních už bude vzhled okna odlišný, protože program si zapamatuje poslední nastavení a přizpůsobí se mu.



**Obr. 1.3:**

*Pinnacle Studio 10 po prvním spuštění*

## 1. Začínáme



## 1.3 Základy střihu videa

Zpracování videa pomocí počítače je možné rozdělit do tří částí.

**1. Nahrávání videa** (digitalizace, zachytávání) – převedení záznamu z kazety videokamery na pevný disk počítače. Takto lze zpracovat záznam nejen z videokamery, ale i jiného zařízení, tedy i videorekordéru VHS. Máte tak možnost oživit své historické záznamy.

**2. Střih videa** a další úpravy pomocí programu *Pinnacle Studio 10*. Digitalizovaný záznam otevřete pro editaci a upravíte jej podle potřeby. Souboru, v němž jsou všechny tyto informace uloženy, se říká **projekt**. Operací, jež je přitom nutno vykonat, je několik:

- ✓ **Načtení** (import, zachytávání) hudby a statických obrázků – ty se hodí například na doplnění některých scén nebo jako podklad pro úvodní a závěrečné titulky.
- ✓ **Střih záznamu** – tím se rozumí především výběr klipů, zkrácení jednotlivých záběrů a určení pořadí.
- ✓ **Nastavení přechodů** – zatímco videokamera nabízí prakticky jen jeden způsob střihu, teď můžete pracovat například s prolínáčkami, setřením, odsunutím atd.
- ✓ **Zpracování zvuku** – původní zvuk můžete ponechat, ztlumit nebo úplně odstranit, záznam lze doplnit vlastním komentářem a hudbou, eventuálně zvukovými efekty.
- ✓ **Nastavení efektů** – například zpomalení záznamu nebo zrychlení, zvýšení či snížení jasu, stmívání a roztmívání, použít lze i náročné efekty, jako obraz v obraze nebo chromatický klíč.
- ✓ **Vytvoření titulků** – svůj film můžete opatřit úvodními i závěrečnými titulky, ale i mezititulky.

**3. Vytvoření filmu** (export videa) – projekt je jen podkladem pro dokončení celého zpracování; obsahuje informace o tom, kde jsou jednotlivé zdrojové soubory (video, zvuk, statické obrázky) uloženy. Výsledkem vaší činnosti bude jeden soubor, v němž už bude uložen jak obraz, tak i zvuk, a bude jej možné přenášet a přehrávat; říká se mu film. Tento soubor lze umístit:

- ✓ Na pásku ve videokameře.
- ✓ Na pevný disk počítače.
- ✓ Na CD nebo DVD.



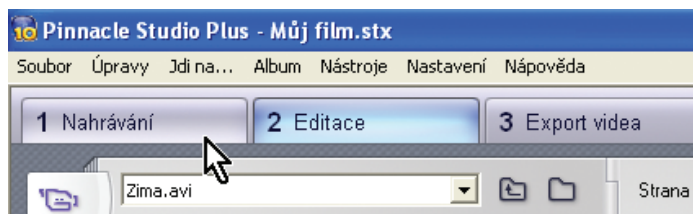
Jako každý program i tento produkt je výsledkem vývoje. V současnosti se můžete setkat i se staršími verzemi *Pinnacle Studio*. Z hlediska ovládání mezi nimi není podstatného rozdílu.

## 1.4 Popis okna programu

Při doporučeném nastavení rozlišení 1024 × 728 okno optimálně vyplňuje celou obrazovku. *Pinnacle Studio 10* umí pracovat ve třech základních režimech:

- ✓ **Nahrávání** – v tomto režimu dochází k převodu videa z videokamery, videorekordéru nebo přímo z televizního signálu do souboru na pevném disku počítače.
- ✓ **Editace** – tento režim je určen pro vlastní střih videa; vybíráte vhodné videosekvence, určujete jejich pořadí, zvukový doprovod, editujete přechody, titulky, nebo také menu disku. Stručně řečeno – budete vytvářet **projekt**.
- ✓ **Export videa** – hotový projekt je třeba renderovat (upravit do podoby vhodné k předvádění) a uložit do souboru.

Mezi jednotlivými režimy lze přepínat trojicí tlačítek umístěných vlevo nahoře pod základní nabídkou, jak názorně ukazuje obrázek 1.4.



**Obr. 1.4:**

*Přepínání mezi pracovními režimy*

Ať pracujete v kterémkoli režimu, vždy lze okno opticky rozlišit na tři hlavní části.

Vpravo nahoře najdete náhledové okno, které se nazývá **Přehrávač**. Ten je ve všech třech režimech prakticky stejný, liší se jen možnostmi ovládání.

Vlevo nahoře je umístěno **Album**. V něm můžete najít prostředky, které budete při zpracování projektu potřebovat – obrazové klipy, zvukové soubory, titulky či přechody. V režimu **Nahrávání** je **Album** zpočátku prázdné, během zachytávání videa se postupně zaplňuje vytvořenými klipy. V režimu **Export videa**

### 1. Začínáme

+



se v **Albu** nastavují parametry exportu, například výběr metody exportu, a dostáváte zde informace o stavu cílového média (například disku).

Spodní polovina okna bude vaším pracovištěm, zde se vytváří projekt. Podle způsobu práce se tento prostor nazývá **Klipy**, **Časová osa** nebo **Textový výpis**. Toto zobrazení je shodné v režimu **Editace** a **Export videa**, v režimu **Nahrávání** zde najdete panel nazvaný **Měřič disku**, kde můžete určovat způsob, jak bude video zaznamenáno, a sledovat postupné zaplňování disku.



Kapitola 2.

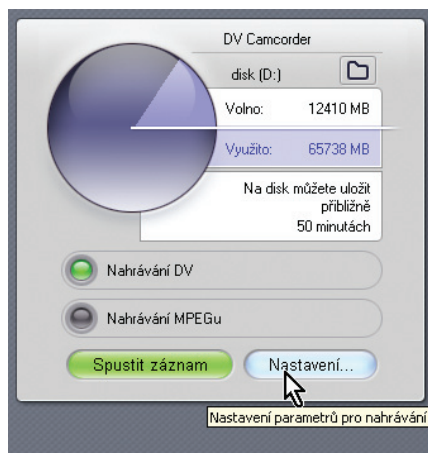
# Nahrávání videa

V této kapitole si ukážeme především nahrávání záznamu z videokamery; postup při nahrávání z jiného zařízení je obdobný, jen se poněkud liší vzhled a možnosti okna.

Digitální kameru připojte k počítači zásadně přes rozhraní IEEE 1394 (FireWire). Jákýkoli jiný postup nemusí dát dobré výsledky,

Vložte do kamery nahranou kazetu a kameru zapněte. Systém by vám měl nabídnout okno umožňující přímé spuštění programu *Pinnacle Studio 10*. V opačném případě je třeba program spustit.

V okně *Pinnacle Studio 10* přejděte do režimu **Nahrávání**. Než začnete jakoukoli akci, je třeba nastavit parametry záznamu. Proto stiskněte tlačítko **Nastavení**, které najdete na panelu **Měřič disku**, je umístěn vpravo dole – viz obrázek 2.1.



**Obr. 2.1:**

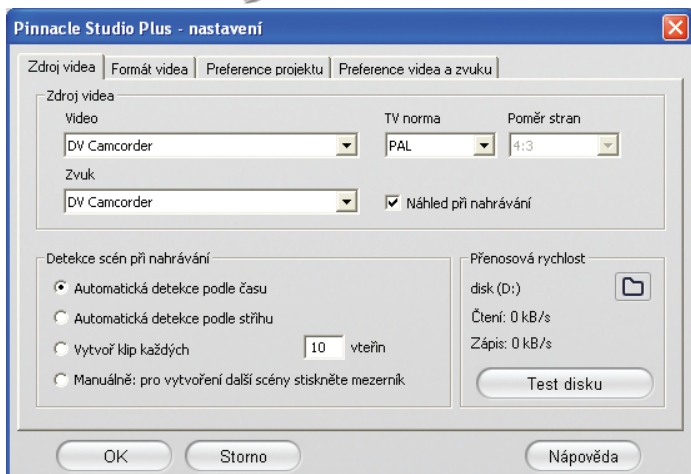
Měřič disku

Otevře se dialogové okno **Pinnacle Studio Plus – nastavení**. Na kartě **Zdroj videa** (viz obrázek 2.2) je třeba určit především zdroj nahrávání; zvolte **DV Camcorder**, totéž nastavte v rozevíracím seznamu **Zvuk**.

Nezapomeňte na to, že u nás je televizní normou PAL. Chcete-li během nahrávání vidět, co se vlastně zaznamenává, ponechte zaškrtnuté políčko **Náhled při nahrávání**.

## 2. Nahrávání videa





## Obr. 2.2:

### Nastavení nahrávání – zdroj videa

Již během nahrávání můžete záznam rozdělovat do scén. Musíte však nastavit způsob, jakým bude *Pinnacle Studio 10* rozhraní mezi scénami rozpoznávat.

- ✓ U digitálního záznamu je to jednoduché, když nastavíte **Automatická detekce podle času**, bude rozdělení naprosto přesné.
- ✓ Analogový záznam podle času dělit nelze, potom můžete program nechat vyhledávat scény v režimu **Automatická detekce podle střihu**.
- ✓ Za určitých okolností můžete dělit záznam po stejných intervalech (**Vytvoř klip každých ... vteřin**), eventuálně nastavte přepínač do polohy **Manuálně: pro vytvoření další scény stiskněte mezerník**.

Na kartě **Formát videa** zatím ponechte nastavení formátu jako **DV**, záznam bude uložen ve formátu **AVI**. V sousedním rozevřacím seznamu určete, zda má být kvalita **Vysoká** (DVD), **Střední** (SVCD) nebo **Nízká** (Video CD). Můžete rovněž nastavit vlastní kvalitu.



### Poznámka

Plnou kvalitu poskytuje rozlišení 720 × 576 bodů.



**Tip**

Doporučuji vám pro běžné účely pracovat s formátem **AVI** až do doby, než začnete vytvářet film, teprve poté můžete převést záznam do formátu **MPEG**.



**Tip**

Chcete-li své video umístit na internet, je třeba volit pokud možno co nejmenší rozlišení, například **352 × 288**.

Obratě svou pozornost ke stylizovanému obrázku videokamery. Odsud totiž můžete ovládat posun pásku v kameře, aniž byste se kamery dotkli. K tomu slouží pět tlačítek umístěných na tělese kamery, jejich funkce je první pohled zřejmá – viz obrázek 2.3.



**Obr. 2.3:**

*Ovladač videokamery*

Máte-li nastavenou na kazetě pozici, odkud chcete začít nahrávat, stiskněte tlačítko **Spustit záznam** na měřiči disku. Otevře se dialogové okno **Nahrávání**, v němž je nejdůležitější zadat jméno budoucího souboru. V něm stiskněte tlačítko spřažené se vstupním polem **Zadejte jméno souboru** a v otevřeném dialogovém okně **Nastavit složku a jméno pro video** zvolte disk a složku, kam chcete soubor umístit. Potom vám již nic nebrání v zadání vhod-

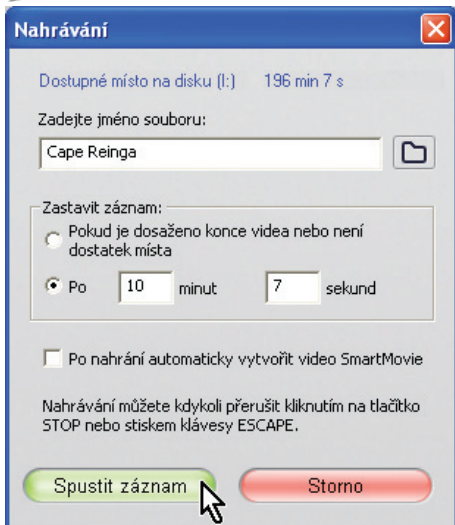
## 2. Nahrávání videa



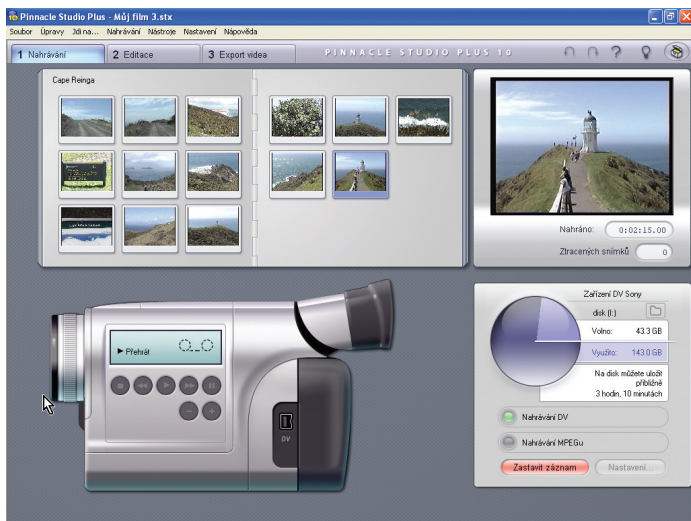
ného názvu, jako na obrázku 2.4.

Nahrávání se zastaví automaticky, pokud dojde přehrávání ke konci kazety nebo pokud je zaznamenána změna formátu videa. Podle potřeby můžete do vstupních polí **Zastavit záznam:** Po zadat čas, po jehož uplynutí nahrávání automaticky skončí.

Když stisknete tlačítko **Spustit záznam**, videokamera se rozběhne a *Pinnacle Studio 10* začne záznam nahrávat.



**Obr. 2.4:**  
*Dialogové okno Nahrávání*



**Obr. 2.5:**  
*Okno Pinnacle Studio v režimu nahrávání*