

Karel Petráš

Šumava – Jelení Vrchy

Hirschbergen – Hiršperky



Šumava – Jelení Vrchy

Hirschbergen – Hiršperky

Karel Petráš



nakladatelství
České Budějovice, 2011

Šumava – Jelení Vrchy

Hirschbergen – Hiršperky

© Karel Petráš, 2006

Všechna práva vyhrazena. Žádná část této publikace nesmí být rozmnožována a rozšiřována jakýmkoli způsobem bez předchozího písemného svolení nakladatele.

První vydání, 2011

Převod do elektronické podoby Petr Řepík

Vydalo nakladatelství KOPP,

Šumavská 3,

370 01 České Budějovice,

tel./fax: 386 460 474,

e-mail: knihy@kopp.cz;

Internet: www.kopp.cz

ISBN 978-80-7232-421-7

Děkuji paní profesorce Jiřině Čechové za jazykovou úpravu textu.

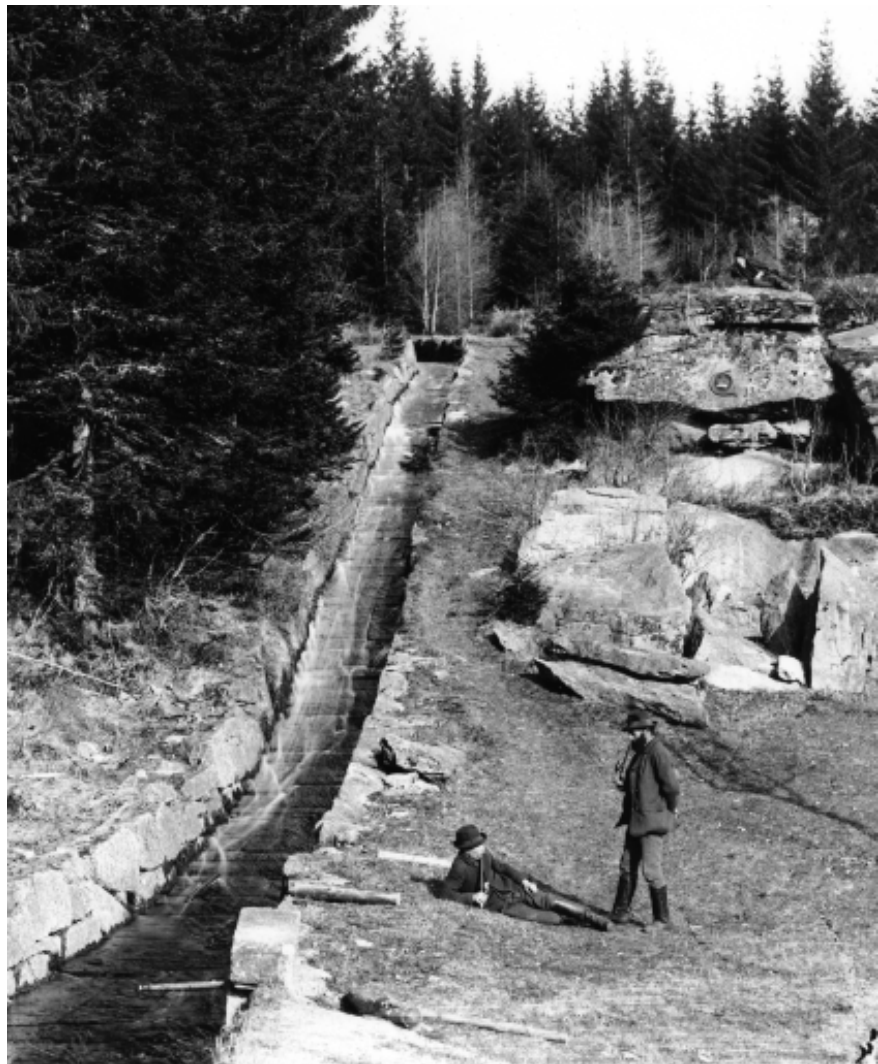
Karel Petráš

Jelení Vrchy jsem poznal jako chlapec, který se chtěl jednou stát lesníkem. Život ale vede kroky úplně jinak a neohlíží se na sny chlapce.

Tenkrát celá horská ves stála se všemi horskými chalupami, políčky a tarasy, voněla venkovem a hlasy lidí a zvířat. Tehdy jsem si říkal, že jednou, až budu dospělý, nechci žít nikde jinde než tam, kde údolí končí. Sen se mi nikdy neuskutečnil a domov mám na opačném konci Šumavy. Ten můj velký chlapecký sen realizoval až můj syn, který zde našel svůj domov. Domov, v němž byl ale šťastný příliš krátce na to, aby mohl naše společné sny uskutečnit.

Proto mu opožděně, ale ve vzpomínkách, věnuji tuto malou publikaci kraje, který miloval.

autor



Jelení smyk (foto J. Seidl)