

# Němčina

## testy a cvičení



Marcela Alzin

velmi  
lehce

**100 zábavných cvičení a testů  
základní slovní zásoba  
příjemné procvičování ve volném čase**

# Upozornění pro čtenáře a uživatele této knihy

Všechna práva vyhrazena. Žádná část této tištěné či elektronické knihy nesmí být reprodukována a šířena v papírové, elektronické či jiné podobě bez předchozího písemného souhlasu nakladatele. Neoprávněné užití této knihy bude **trestně stíháno**.

*Používání elektronické verze knihy je umožněno jen osobě, která ji legálně nabyla a jen pro její osobní a vnitřní potřeby v rozsahu stanoveném autorským zákonem. Elektronická kniha je datový soubor, který lze užívat pouze v takové formě, v jaké jej lze stáhnout s portálu. Jakékoliv neoprávněné užití elektronické knihy nebo její části, spočívající např. v kopírování, úpravách, prodeji, pronajímání, půjčování, sdělování veřejnosti nebo jakémkoliv druhu obchodování nebo neobchodního šíření je zakázáno! Zejména je zakázána jakákoliv konverze datového souboru nebo extrakce části nebo celého textu, umisťování textu na servery, ze kterých je možno tento soubor dále stahovat, přitom není rozhodující, kdo takovéto sdílení umožnil. Je zakázáno sdělování údajů o uživatelském účtu jiným osobám, zasahování do technických prostředků, které chrání elektronickou knihu, případně omezují rozsah jejího užití. Uživatel také není oprávněn jakkoliv testovat, zkoušet či obcházet technické zabezpečení elektronické knihy.*



# Obsah

TEST 1	Křížovka. Najděte názvy 25 zvířat . . . . .	7
TEST 2	Doplňte . . . . .	8
TEST 3	Najděte sloveso s opačným významem . . . . .	9
TEST 4	Která slovní spojení z levého a pravého sloupce se k sobě hodí? Tvořte přísloví nebo rčení . . . . .	10
TEST 5	Doplňte vhodné chybějící slovo . . . . .	11
TEST 6	Je to pravda? . . . . .	12
TEST 7	Doplňte . . . . .	13
TEST 8	Doplňte názvy oblečení . . . . .	14
TEST 9	Doplňte chybějící písmena v textu . . . . .	15
TEST 10	Které slovo nepatří do řady? . . . . .	16
TEST 11	Doplňte . . . . .	17
TEST 12	Která slova se ukrývají v tabulkách? . . . . .	18
TEST 13	Doplňte větu slovesem, které se do ní významově hodí . . . . .	19
TEST 14	Doplňte . . . . .	21
TEST 15	Očísľujte věty podle logického pořadí . . . . .	22
TEST 16	Která slova (případně skupiny slov) se do vět nehodí? Nahradte je vhodným slovem z tabulky . . . . .	23
TEST 17	Doplňte slova související se stravováním v restauraci . . . . .	24
TEST 18	Doplňte . . . . .	25
TEST 19	Kterým tázacím zájmenem začíná otázka? . . . . .	26
TEST 20	Doplňte slova týkající se počasí . . . . .	27
TEST 21	Doplňte . . . . .	28
TEST 22	Doplňte přídavná jména s opačným významem . . . . .	29
TEST 23	Doplňte informace z rodokmenu . . . . .	30
TEST 24	Najděte 25 slov souvisejících s bydlením . . . . .	31
TEST 25	Doplňte ve větách chybějící spojku . . . . .	32
TEST 26	Najděte v každé větě jednu chybu a opravte ji . . . . .	33
TEST 27	Doplňte . . . . .	34
TEST 28	Doplňte do věty správnou předložku . . . . .	35
TEST 29	Doplňte sloveso v perfektu . . . . .	37
TEST 30	Najděte v rámečku slovo, které se hodí k popisu . . . . .	38
TEST 31	Z uvedených přídavných jmen a sloves odvodte podstatná jména . . . . .	39
TEST 32	Je to pravda? . . . . .	40
TEST 33	Sestavte ze slovíček věty se správným slovosledem . . . . .	41
TEST 34	Najděte 24 názvů částí lidského těla . . . . .	42
TEST 35	Doplňte vhodné chybějící slovo . . . . .	43
TEST 36	Doplňte . . . . .	45
TEST 37	Najděte v každé větě jednu chybu a opravte ji . . . . .	46
TEST 38	Doplňte logicky odpovídající výraz . . . . .	47
TEST 39	Doplňte správný tvar slova v množném čísle . . . . .	48
TEST 40	Doplňte . . . . .	49
TEST 41	Vyberte správnou odpověď . . . . .	50
TEST 42	Očísľujte věty podle logického pořadí . . . . .	52

TEST 43	Najděte logické dvojice slov . . . . .	53
TEST 44	Doplňte správné sloveso . . . . .	54
TEST 45	Doplňte do křížovky slova související s počítači . . . . .	55
TEST 46	Které z osobních zájmen DU, IHR, SIE použijete, když ... . . . . .	56
TEST 47	Použijte správnou předložku . . . . .	57
TEST 48	Které slovo nepatří do řady? . . . . .	58
TEST 49	Doplňte . . . . .	59
TEST 50	Najděte v osmisměrce 24 sportovních aktivit a disciplin . . . . .	60
TEST 51	Najděte společné pojmenování pro skupinu slov . . . . .	61
TEST 52	Vyberte správnou odpověď . . . . .	62
TEST 53	Doplňte . . . . .	64
TEST 54	Doplňte do křížovky správný tvar slovesa . . . . .	65
TEST 55	Doplňte správnou předložku . . . . .	67
TEST 56	Doplňte správnou koncovku . . . . .	68
TEST 57	Zvolte správnou odpověď . . . . .	69
TEST 58	Přepište čísla na číslovky a naopak . . . . .	70
TEST 59	Doplňte do osmisměrky německá slova z oblasti dopravy . . . . .	71
TEST 60	Vytvořte ze slov ucelené věty . . . . .	72
TEST 61	Doplňte . . . . .	73
TEST 62	Znáte německé zkratky? . . . . .	74
TEST 63	Doplňte do rčení správnou barvu . . . . .	75
TEST 64	Doplňte . . . . .	77
TEST 65	Vytvořte ze sloves podstatná jména podle kontextu věty . . . . .	78
TEST 66	Doplňte do osmisměrky názvy 30 objektů, které najdete ve městě . . . . .	79
TEST 67	Najděte logické dvojice slov . . . . .	80
TEST 68	Abyste pochopili vtip, přepište text s oddělenými výrazy a s interpunkcí . . . . .	81
TEST 69	Doplňte správný tvar slova v množném čísle . . . . .	82
TEST 70	Najděte společné pojmenování pro skupinu slov . . . . .	83
TEST 71	Vytvořte složená slova . . . . .	84
TEST 72	Najděte logické dvojice slov . . . . .	85
TEST 73	Doplňte správnou spojku . . . . .	86
TEST 74	Najděte v osmisměrce 10 dobrých a 10 špatných lidských vlastností a rozřídte je . . . . .	87
TEST 75	Doplňte . . . . .	88
TEST 76	Doplňte . . . . .	89
TEST 77	Vyberte správnou odpověď . . . . .	90
TEST 78	Doplňte tabulku správným tvarem slovesa . . . . .	92
TEST 79	Je to pravda? . . . . .	93
TEST 80	Najděte druhou část věty . . . . .	94
TEST 81	Doplňte 21 názvů ovoce a zeleniny . . . . .	95
TEST 82	Doplňte . . . . .	96
TEST 83	Osmisměrka. Najděte 25 povolání . . . . .	97
TEST 84	Očísľujte věty podle logického pořadí . . . . .	98
TEST 85	Uhodnete hádanku? . . . . .	99
TEST 86	Doplňte logicky odpovídající výraz . . . . .	100
TEST 87	Určete, která poslušnost je správná . . . . .	101
TEST 88	Doplňte . . . . .	102

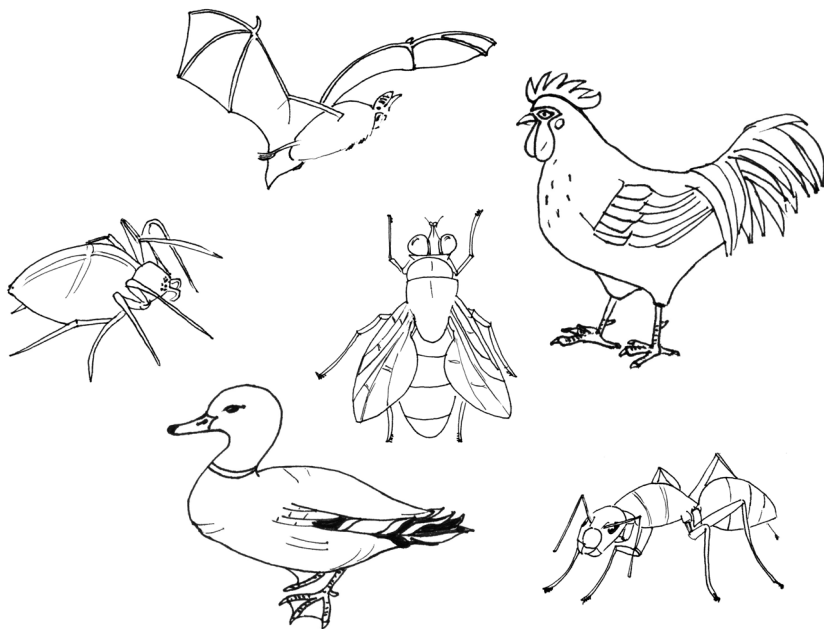
<b>TEST 89</b>	Která odpověď je správná? . . . . .	103
<b>TEST 90</b>	Najděte vodorovně nebo svisle 27 zemí světa . . . . .	105
<b>TEST 91</b>	Která slovní spojení z levého a pravého sloupce se k sobě hodí? Tvořte přísloví nebo rčení . . . . .	106
<b>TEST 92</b>	Doplňte . . . . .	107
<b>TEST 93</b>	Doplňte vhodné chybějící slovo . . . . .	108
<b>TEST 94</b>	Určete správný rod a koncovku . . . . .	109
<b>TEST 95</b>	Vytvořte věty . . . . .	110
<b>TEST 96</b>	Uspořádejte věty podle logického pořadí . . . . .	111
<b>TEST 97</b>	Doplňte . . . . .	112
<b>TEST 98</b>	Najděte slova opačného významu . . . . .	113
<b>TEST 99</b>	Doplňte správnou předložku . . . . .	114
<b>TEST 100</b>	Najděte správnou odpověď . . . . .	115
<b>ŘEŠENÍ</b>	. . . . .	117



**TEST 1 Křížovka. Najděte názvy 25 zvířat.**

L	R	H	E	E	K	A	A	L	E	H
F	I	Ä	A	I	E	B	W	W	D	H
W	V	D	B	H	F	S	K	O	G	C
F	S	O	O	D	N	U	H	L	P	S
I	U	E	G	K	H	A	C	F	C	O
K	A	T	Z	E	O	M	E	H	G	R
L	M	E	F	K	L	R	W	T	S	F
K	E	S	E	L	D	E	K	E	N	L
Z	I	E	G	E	I	D	F	H	G	E
S	S	P	I	N	N	E	E	A	A	G
E	E	S	L	E	G	L	G	S	N	I
F	A	H	C	S	I	F	P	E	S	T

pták, kůň, koza, ježek, zajíc, pes, kráva, žába, krokodýl, slon, prase, komár, ryba, kočka, husa, myš, medvěd, osel, netopýr, pavouk, mravenec, kohout, moucha, kachna, vlk



## TEST 2 **Doplňte.**

Pech ungefähr Spass Hunger neugierig Gesundheit leid festgestellt  
 dringend Hauptsache einmal Ordnung überall Reise ernst Laune  
 Handy nicht erfahrener wiederholen

1. najednou – auf \_\_\_\_\_
2. Hlavně, že půjdeš s námi. – \_\_\_\_\_ du kommst mit.
3. To je ale smůla! – So ein \_\_\_\_\_!
4. v pořádku – in \_\_\_\_\_
5. Film trvá přibližně dvě hodiny. – Der Film dauert \_\_\_\_\_ zwei Stunden.
6. Šťastnou cestu! – Gute \_\_\_\_\_!
7. Je mi líto. – Es tut mir \_\_\_\_\_
8. brát něco vážně – etwas \_\_\_\_\_ nehmen
9. mobil – das \_\_\_\_\_
10. To není moje starost. – Das ist \_\_\_\_\_ mein Problem.
11. zkušený člověk – ein \_\_\_\_\_ Mensch
12. Na zdraví! (kýchnutí) – \_\_\_\_\_!
13. Hledal jsem to všude. – Ich habe \_\_\_\_\_ gesucht.
14. Je to naléhavé. – Es ist \_\_\_\_\_.
15. Co jsi zjistil? – Was hast du \_\_\_\_\_?
16. Hodně zábavy! – Viel \_\_\_\_\_
17. Prosím, zopakujte to. – Bitte, \_\_\_\_\_ Sie das.
18. zvědavý – \_\_\_\_\_
19. Mám hlad. – Ich habe \_\_\_\_\_
20. být v dobré náladě – guter \_\_\_\_\_ sein



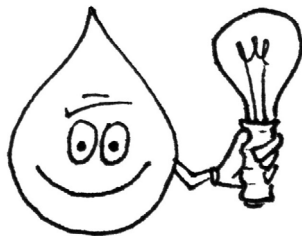
## TEST 3 Najděte sloveso s opačným významem.

schliessen aussteigen senken erlauben heiraten kaufen anziehen finden  
vergessen kommen lachen verlieren anfangen nehmen exportieren lieben  
antworten stehen zunehmen essen

1. fragen - \_\_\_\_\_
2. sitzen - \_\_\_\_\_
3. weinen - \_\_\_\_\_
4. geben - \_\_\_\_\_
5. aufmachen - \_\_\_\_\_
6. gewinnen - \_\_\_\_\_
7. gehen - \_\_\_\_\_
8. abnehmen - \_\_\_\_\_
9. sich erinnern - \_\_\_\_\_
10. hassen - \_\_\_\_\_
11. steigen - \_\_\_\_\_
12. beenden - \_\_\_\_\_
13. trinken - \_\_\_\_\_
14. ausziehen - \_\_\_\_\_
15. suchen - \_\_\_\_\_
16. verkaufen - \_\_\_\_\_
17. einsteigen - \_\_\_\_\_
18. verbieten - \_\_\_\_\_
19. importieren - \_\_\_\_\_
20. sich scheiden lassen - \_\_\_\_\_

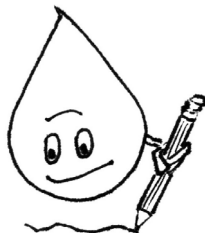
## TEST 4 Která slovní spojení z levého a pravého sloupce se k sobě hodí? Tvořte přísloví nebo rčení.

- |                              |                        |
|------------------------------|------------------------|
| 1. Hunde, die viel bellen,   | a) zu Bette gehen.     |
| 2. Aller guten               | b) Wahl.               |
| 3. Sie hat ihm das Herz      | c) und Aber.           |
| 4. Qual der                  | d) und Füßen wehren.   |
| 5. Ohne Wenn                 | e) beissen nicht.      |
| 6. Andere Länder,            | f) Dinge sind drei.    |
| 7. Besser spät               | g) Leute.              |
| 8. Mit den Hühnern           | h) gebrochen.          |
| 9. Sich mit Händen           | i) als nie.            |
| 10. Kleider machen           | j) andere Sitten.      |
| 11. Aus dem Auge,            | k) sein.               |
| 12. Einen Trumpf             | l) rostet nicht.       |
| 13. Von der Hand             | m) in der Hand haben.  |
| 14. Im Bilde                 | n) und Seele.          |
| 15. Alte Liebe               | o) Schmied.            |
| 16. Den Teufel               | p) verderben den Brei. |
| 17. Eile                     | q) aus dem Sinn.       |
| 18. Viele Köche              | r) an die Wand malen.  |
| 19. Jeder ist seines Glückes | s) mit Weile.          |
| 20. Mit Leib                 | t) in den Mund leben.  |



## TEST 5 Doplňte vhodné chybějící slovo.

1. Er ist der \_\_\_\_\_ von uns.
  - a) am ältesten
  - b) älteste
  - c) ältere
2. Das Auto \_\_\_\_\_ schnell.
  - a) geht
  - b) läuft
  - c) fährt
3. Ich dusche \_\_\_\_\_.
  - a) mich
  - b) sich
  - c) ich
4. Er ist hier \_\_\_\_\_.
  - a) fremd
  - b) ausländisch
  - c) unheimisch
5. Ich schlafe bei \_\_\_\_\_ Fenster.
  - a) offen
  - b) offenen
  - c) offenem
6. \_\_\_\_\_ du Kirschen?
  - a) Machst
  - b) Magst
  - c) Meinst
7. Wir lernen \_\_\_\_\_.
  - a) Tanz
  - b) zu tanzen
  - c) tanzen
8. Du musst dich \_\_\_\_\_ entscheiden.
  - a) mehr
  - b) nichts
  - c) jetzt
9. Er \_\_\_\_\_ plötzlich erkrankt.
  - a) ist
  - b) wurde
  - c) wird
10. Ich bin \_\_\_\_\_, dass du da bist.
  - a) freundlich
  - b) fröhlich
  - c) froh
11. Er eilt \_\_\_\_\_ Arzt.
  - a) zum
  - b) nach
  - c) für
12. Wann kommst du \_\_\_\_\_?
  - a) weiter
  - b) wieder
  - c) vorher
13. \_\_\_\_\_ arbeite in einem Geschäft.
  - a) Ich
  - b) Wir
  - c) Ihr
14. Er will \_\_\_\_\_ abreisen.
  - a) Morgen
  - b) morgen
  - c) gestern
15. Ich sage es dir \_\_\_\_\_ Freund.
  - a) als
  - b) wie
  - c) kein



**TEST 6 Je to pravda?**

1. In Frankreich spricht man nicht Deutsch. \_\_\_\_\_
2. Wir frühstücken um 13 Uhr. \_\_\_\_\_
3. August ist ein Wintermonat. \_\_\_\_\_
4. Mutter und Vater sind Eltern. \_\_\_\_\_
5. Flugzeuge halten am Hauptbahnhof. \_\_\_\_\_
6. Die Sängerin hat ein Gedicht gesungen. \_\_\_\_\_
7. Die Ameise ist ein kleines Tier. \_\_\_\_\_
8. Die Niederlande befindet sich in Asien. \_\_\_\_\_
9. Es ist erlaubt mit 14 Jahren Auto zu fahren. \_\_\_\_\_
10. Wien ist die Hauptstadt von Österreich. \_\_\_\_\_
11. Vegetarier essen kein Fleisch. \_\_\_\_\_
12. Löwen können fliegen. \_\_\_\_\_
13. Blumenkohl ist keine Blume. \_\_\_\_\_
14. Goethe war ein Schweizer Schriftsteller. \_\_\_\_\_
15. Das Dorf hat fast eine Million Einwohner. \_\_\_\_\_
16. Ein Fahrrad hat zwei Räder. \_\_\_\_\_
17. Nachbar ist ein Beruf. \_\_\_\_\_
18. Es schneit nicht im Sommer. \_\_\_\_\_
19. Salzburg ist Mozarts Geburtsstadt. \_\_\_\_\_
20. Hennen legen Eier. \_\_\_\_\_



## TEST 7 Doplněte.

Vorteil	biegen	rechnet	Betrieb	vergeblich	wert	Hut
Besorgungen	fließend	verletzt	weit	dagegen	mutig	übrig
keinen	durchschnittlich	seltsam	Wissens	Geduld	breites	

1. Zbyly ještě tři kusy. – Es blieben noch drei Stück \_\_\_\_\_.
2. Jak daleko je to do Berlína? – Wie \_\_\_\_\_ ist es nach Berlin?
3. dělat nákupy – \_\_\_\_\_ machen
4. Má to výhodu, že ... – Es hat den \_\_\_\_\_, dass ...
5. To je zvláštní. – Das ist \_\_\_\_\_.
6. zahnout za roh – um die Ecke \_\_\_\_\_
7. Ztratil trpělivost. – Er hat die \_\_\_\_\_ verloren.
8. odvážný – \_\_\_\_\_
9. v žádném případě – auf \_\_\_\_\_ Fall
10. Nikdo se nezranil. – Niemand wurde \_\_\_\_\_.
11. Máš něco proti tomu? – Hast du etwas \_\_\_\_\_?
12. Klobouk dolů před ním. – \_\_\_\_\_ ab vor ihm.
13. To nestojí za řeč. – Das ist nicht der Rede \_\_\_\_\_.
14. Nepočítejte se mnou. – \_\_\_\_\_ nicht mit mir.
15. podle mého vědomí – meines \_\_\_\_\_
16. Mluví plyně německy. – Sie spricht \_\_\_\_\_ Deutsch.
17. široká nabídka – \_\_\_\_\_ Angebot
18. mimo provoz – ausser \_\_\_\_\_
19. průměrný – \_\_\_\_\_
20. Hledal jsem zbytečně. – Ich habe \_\_\_\_\_ gesucht.

# TEST 8 Doplňte názvy oblečení.

1.				W			T	E
2.		K	L				D	
3.			M				E	L
4.			Ü	T			E	
5.		U	L	L			R	
6.							C	K
7.		J		C				
8.				B			S	
9.			O	S				
10.		T	-	S				
11.			H				D	
12.			C	H				E
13.			O	C			E	
14.							G	



## TEST 9 Doplněte chybějící písmena v textu.

„G\_s\_ern ha\_\_ i\_h \_m Zoo ei\_e\_ A\_f\_n ges\_h\_\_, de\_  
\_ar so \_\_oss \_ie d!“

„\_ua\_sch, \_o \_\_nen g\_o\_en \_ffe\_ \_ie m\_ch gi\_t e\_  
doc\_ g\_r \_ich.“

\*\*\*

„Ih\_ S\_hn m\_ch\_ b\_\_m R\_ch\_en i\_\_er \_ie\_er d\_e  
\_le\_chen Fe\_ler.“

„Na, w\_ni\_\_ens ha\_ er \_in g\_te\_s Ged\_cht\_is.“

\*\*\*

„Wa\_um \_iehe\_ S\_e \_mme\_ d\_\_ Hut, w\_nn ich I\_nen  
ei\_en Wit\_ e\_zähl?“

„Da\_ tu\_ ich imm\_\_, we\_\_ \_ch \_inen a\_ten Be\_an\_ten  
\_ref\_e.“

\*\*\*

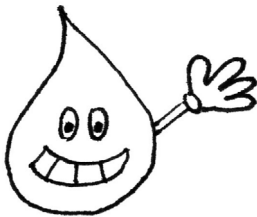
„Du \_üs\_tes\_ m\_l w\_\_der neu\_\_ W\_\_ser \_ns Aq\_\_ri\_m  
f\_lle.“

„W\_es\_, die Fis\_h\_ \_abe\_ \_och noc\_ nich\_ e\_nma\_  
d\_s alt\_ aus\_\_trunk\_\_.“



**TEST 10 Které slovo nepatří do řady?**

1. Zitrone – Gurke – Apfel – Pflaume
2. Maurer – Postmann – Verkäufer – Bekannter
3. langweilig – lieb – nett – freundlich
4. Katze – Papagei – Bär – Hund
5. Deutschland – Österreich – Schweiz – Spanien
6. gelb – rot – bunt – grün
7. Badeanzug – Mantel – Schal – Handschuhe
8. Nord – West – Saft – Ost
9. Zeitung – Magazin – Zeitschrift – Uhr
10. Weihnachten – Bescherung – Ostern – Tannenbaum
11. Witz – Lächeln – Scherz – Spass
12. verheiratet – ledig – geschieden – geschnitten
13. kochen – braten – essen – backen
14. gefunden – getrunken – gesungen – gewonnen
15. mit – bei – für – vor
16. müssen – dürfen – können – kennen
17. Mittag – Frühstück – Abend – Nacht
18. Rostock – München – Klagenfurt – Dortmund
19. PKW – Autobus – Zug – BRD
20. dich – ihm – ihr – mir





TEST 11 **Doplňte.**

Wind Unfall unwohl näher mir stör erkältest ausserhalb dunkelrote  
hängt bedeutet Hausaufgaben Baumwolle an anstatt Wald als  
steil Gesellschaft beschäftigt

1. Tmavočervená barva je pro toto víno typická – Die \_\_\_\_\_ Farbe ist charakteristisch für diese Weinart.
2. Před jídlem si umyju ruce. – Vor dem Essen wasche ich \_\_\_\_\_ die Hände.
3. Vítr žene balon na západ. – Der \_\_\_\_\_ treibt den Ballon nach Westen.
4. Udělal sis už úkoly? – Hast du schon die \_\_\_\_\_ gemacht?
5. Poznal jsem ho po hlase. – Ich habe ihn \_\_\_\_\_ der Stimme erkannt.
6. Neruš mě při práci. – \_\_\_\_\_ mich nicht bei der Arbeit.
7. Místo toho, aby ses učil, hrál sis celý den na počítači. – \_\_\_\_\_ zu lernen, hast du den ganzen Tag am Computer gespielt.
8. Necítil se dobře, proto šel k doktorovi. – Er fühlte sich \_\_\_\_\_ und deshalb ging er zum Arzt.
9. Tvůj oblek visí ve skříni. – Dein Anzug \_\_\_\_\_ im Schrank.
10. Už jste se někdy ztratili v lese? – Habt ihr euch schon im \_\_\_\_\_ verlaufen?
11. Když mi bylo sedm let, šel jsem do školy. – \_\_\_\_\_ ich sieben Jahre alt war, ging ich zur Schule.
12. Při nehodě se zranili dva lidé. – Beim \_\_\_\_\_ haben sich zwei Menschen verletzt.
13. Teple se obleč, jinak nastydeješ. – Zieh dich warm an, sonst \_\_\_\_\_ du dich.
14. Mám sice rád společnost, ale někdy chci být sám. – Ich mag zwar \_\_\_\_\_, aber manchmal möchte ich alleine sein.
15. Kopce jsou vysoké a strmé. – Die Berge sind hoch und \_\_\_\_\_.
16. Čím blíže je léto, tím jsou dny delší. – Je \_\_\_\_\_ der Sommer ist, desto länger sind die Tage.
17. Co to znamená? – Was \_\_\_\_\_ das?
18. Kolik lidí zaměstnává vaše firma? – Wie viele Leute \_\_\_\_\_ Ihre Firma?
19. Náš dům stojí mimo město. – Unser Haus steht \_\_\_\_\_ der Stadt.
20. Ponožky jsou z bavlny. – Die Socken sind aus \_\_\_\_\_.

# TEST 12 Která slova se ukrývají v tabulkách?

1.

E	I	N
E	N	W
R	H	O

2.

R	A	P
K	A	T
P	L	Z

3.

Ä	L	K
R	E	R
U	N	G

4.

R	K	R
E	Ä	E
V	U	F

5.

N	A	C
G	E	H
A	R	F

6.

S	N	H
T	G	A
E	I	B

7.

R	A	K
T	F	E
O	F	L

8.

A	E	D
N	G	A
Z	U	B

9.

G	E	G
E	L	I
N	T	E

10.

V	H	L
O	C	A
R	S	G

11.

F	E	R
E	N	N
H	E	S

12.

E	O	N
L	K	T
L	O	R

13.

L	E	F
S	T	P
A	F	A

14.

D	I	N
E	G	G
B	N	U

15.

T	I	S
N	N	T
E	D	U



## TEST 13 **Doplňte větu slovesem, které se do ní významově hodí.**

1. Markus hat seine Wohnung in Wien \_\_\_\_\_ und jetzt wohnt er in einem Dorf in Niederösterreich.
  - a) gekauft
  - b) verkauft
  - c) eingekauft
2. Wir danken für Ihre Einladung, das Wochenende bei Ihnen \_\_\_\_\_.
  - a) zu verbringen
  - b) beizubringen
  - c) unterbringen
3. \_\_\_\_\_ Sie mir, dass so etwas nicht wieder passiert!
  - a) Entsprechen
  - b) Widersprechen
  - c) Versprechen
4. Sehr geehrte Kollegen, ich möchte Ihnen unseren Gast \_\_\_\_\_.
  - a) ausstellen
  - b) vorstellen
  - c) hinstellen
5. Wie war denn euer Urlaub in Italien? Habt ihr euch gut \_\_\_\_\_?
  - a) abgeholt
  - b) wiederholt
  - c) erholt
6. Das Konzert wird in Nürnberg \_\_\_\_\_, in Anwesenheit des Komponisten persönlich.
  - a) stattfinden
  - b) erfinden
  - c) gefunden
7. Monika hat in den letzten Monaten acht Kilo \_\_\_\_\_, sie sieht jetzt wirklich gut aus.
  - a) teilgenommen
  - b) angenommen
  - c) abgenommen
8. Wie \_\_\_\_\_ dir der neue Volkswagen \_\_\_\_\_? Ich finde den neuen Model nicht besonders schön.
  - a) gefällt, 0
  - b) fällt, um
  - c) fällt, ein