

30 tipů, kam na výlet

Outdoor

Outdoorový průvodce

BESKYDY A JAVORNÍKY



horydoly

turistika

cyklistika

lyžování

vodní turistika

skalní lezení

paragliding

Upozornění pro čtenáře a uživatele této knihy

Všechna práva vyhrazena. Žádná část této tištěné či elektronické knihy nesmí být reprodukována a šířena v papírové, elektronické či jiné podobě bez předchozího písemného souhlasu nakladatele. Neoprávněné užití této knihy bude **trestně stíháno**.

Používání elektronické verze knihy je umožněno jen osobě, která ji legálně nabyla a jen pro její osobní a vnitřní potřeby v rozsahu stanoveném autorským zákonem. Elektronická kniha je datový soubor, který lze užívat pouze v takové formě, v jaké jej lze stáhnout s portálu. Jakékoliv neoprávněné užití elektronické knihy nebo její části, spočívající např. v kopírování, úpravách, prodeji, pronajímání, půjčování, sdělování veřejnosti nebo jakémkoliv druhu obchodování nebo neobchodního šíření je zakázáno! Zejména je zakázána jakákoliv konverze datového souboru nebo extrakce části nebo celého textu, umísťování textu na servery, ze kterých je možno tento soubor dále stahovat, přitom není rozhodující, kdo takovéto sdílení umožnil. Je zakázáno sdělování údajů o uživatelském účtu jiným osobám, zasahování do technických prostředků, které chrání elektronickou knihu, případně omezují rozsah jejího užití. Uživatel také není oprávněn jakkoliv testovat, zkoušet či obcházet technické zabezpečení elektronické knihy.

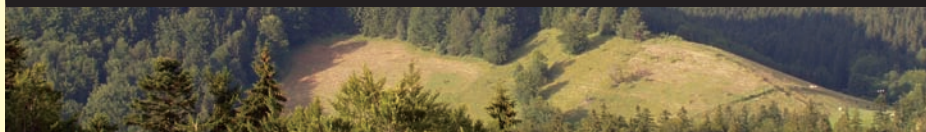


30 tipů, kam na výlet

Outdoor

Outdoorový průvodce

BESKYDY A JAVORNÍKY



Grada Publishing

Jakub Turek a kolektiv

Outdoorový průvodce

BESKYDY A JAVORNÍKY

Kolektiv autorů Horydoly.cz: Martina Vampulová,
Jan Doležal, Ivo Janík, Aleš Urbanec a další

Vydala Grada Publishing, a.s.
U Průhonu 22, 170 00 Praha 7
obchod@grada.cz, www.grada.cz
tel.: +420 220 386 401
fax: +420 220 386 400
jako svou 2885. publikaci

Odpovědná redaktorka Magdaléna Jimelová

Jazyková úprava Drahomíra Čermáková

Grafická úprava a sazba Eva Hradiláková

Fotografie Daniel Šarman (20, 24, 25, 32, 52, 59, 60, 81–85, 91–93),

Kateřina Davidová (18, 19, 22, 23, 35, 36, 80, 106–110, 113),

Ondřej Turek (28–30, 33, 34, 49, 52–56, 73, 75, 102, 103),

Jakub Turek (31, 72, 74, 76, 116, 117), Ivo Janík (75, 86, 87, 90, 96),

Lenka Šrubařová (114, 115), Aleš Urbanec (50–51), Petr Jandík (88–89),

Fotobanka.cz (26, 94), ČEZ (69), Skiareál Razula (6, 9, 21, 27, 37–46,

57–58, 61–68, 70–71, 104), Seven Days (77, 78, 95, 97–101),

Technické muzeum Tatra (111–112), Plzeňské pivovary (47, 48),

České dráhy (48), Adrex.cz (87) a archiv Grada Publishing

Návrh obálky Eva Hradiláková

Počet stran 120

První vydání, Praha 2007

Vytiskly tiskárny PBTisk Příbram

Prokopská 8, Příbram IV

Všechna práva, především právo na rozmnožování a šíření díla, stejně jako právo na překlad, jsou vyhrazena. Žádná část tohoto díla nesmí být v jakékoliv formě reprodukována bez písemného povolení vydavatelství, též nesmí být použitím elektronických systémů zpracovávána, zálohována, rozmnožována nebo šířena.

© Grada Publishing, a.s., 2007

ISBN 978-80-247-2021-0 (tištěná verze)

ISBN 978-80-247-6254-8 (elektronická verze ve formátu PDF)

© Grada Publishing, a.s. 2011

OBSAH

HORY KOUSEK OD OSTRAVY

BESKYDY	9
MAPY S VYZNAČENÝMI VÝLETY	10
BESKYDSKÁ HITPARÁDA	19

TURISTIKA

1. Od Lysé hory na Radhošť	20
2. Mionší – nejvzácnější prales	26
3. Bivak na beskydském Smrku	31
4. Pěšky na Lysou horu a Gruň	34
5. Poctivě na beskydskou Vysokou a dál na Soláň	38

CYKLISTIKA

6. Velké Karlovice na kole	42
7. Cyklotrasa Trojmezí CykloTrack	47
8. „Bahna“ aneb hřebenem Velkého Polomu	50
9. Javorníky a Bílé Karpaty na kole	54

BĚHÁNÍ NA LYŽÍCH

10. Z Mostů do Huslenek po hřebenech	57
11. Tramvají do Mexika	62
12. Klasika na Hané	64

SJEZDOVÉ LYŽOVÁNÍ

13. Velké Karlovice a Razula – zimní zábava bez front	65
14. Pustevny pro zdatné lyžaře i pro děti	68

STUPNICE OBTÍŽNOSTI SJEZDOVÝCH TRATÍ	70
--	----

BESKYDSKÉ SKIAREÁLY	71
---------------------------	----



VODNÍ TURISTIKA

15. Morava teče lužními lesy	72
16. Moravice: dolní pro začátečníky, horní pro znalce	75
17. Ostravice – pro každého něco	77
STUPNICE OBTÍŽNOSTI ŘEK	79

SKALNÍ LEZENÍ

18. Na cvičné skály do Štramberka	80
19. Godula – odlišné pískovcové lezení	83
20. Helfštýn – originální lezení po hladkých plotnách	86
21. Kružberk	88
22. Skály ve Vsetínských vrších	91
OBTÍŽNOST SKALNÍHO LEZENÍ	93

A DALŠÍ AKTIVITY NAVÍC

23. Koupání ve Větrkovické přehradě	94
24. Paragliding nad Moravou	95
25. Adrenalin Cup v Beskydech	98
26. Lidová architektura na Pustevnách	102
27. Nejlepší skanzen v Rožnově	107
28. Objevte svět aut	111
29. Štramberské uši – krajová specialita	113
30. Památníky na Smrku	114

DODATKY

UMĚLÉ HOROLEZECKÉ STĚNY V BESKYDECH A OKOLÍ	116
PŮJČOVNY LODÍ	117
PENDOLINEM DO OSTRAVY	117





Lesnaté Beskydy jsou ekologicky čistou oblastí České republiky, kde můžete opustit ruch tradičních turistických center a vydat se sami prozkoumávat zdejší krajinu. Na první pohled vás upoutá tmavá zeleň beskydských lesů pokrývající kopce všude kolem. S radostí budete dýchat čerstvý, průzračný vzduch.

Beskydy jsou také synonymem přírody poskytující krásné prostředí po celý rok – procházky v malebných údolích, túry v horském prostředí, cyklistické výlety, lyžování na zasněžených svazích, výlety na běžkách po hřebenech.

Z kraje mezi Lysou horou, Radhoštěm a Javorníkem pocházejí nejmohutnější jehličnaté stromy. Jeden z nich věnovali beskydští katolíci Vatikánu – stál na náměstí svatého Petra.

Pěší turisté vyrážejí nejen na horské túry, ale také do skanzenu lidových staveb v Rožnově pod Radhoštěm, kde je možné obdivovat desítky dřevěných domů. V mnohých předvádějí řemeslníci své umění. Folklorní výrobky vznikající pod jejich šikovnými rukama lze na místě koupit.

Centrální masiv Moravskoslezských Beskyd, všechny ostatní horské hřebeny, podhůří a dlouhá údolí jsou dobře dostupné vlakem i autobusem. Je to dáno blízkostí ostravské průmyslové aglomerace. Ve městě nasednete do rychlíku a za pár desítek minut šlapete do pedálů, stoupáte do kopců s batohem na zádech nebo třeba letíte na padáku. Budeme rádi, pokud se k tomu necháte inspirovat tímto netradičním outdoorovým průvodcem.

Jakub Turek



mapová část © Kartografie PRAHA, a.s. 1 : 165 000

Ostrava

Bohumín

Hlučín

Kravaře

Dolní Benešov

Klimkovice

Vratislavice

mapová část © Kartografie PRAHA, a.s. 1 : 165 000

mapová část © Kartografie PRAHA, a.s. 1 : 165 000





JASTRŽEBÍ ZDRŮJ

Węsk
mapová část © Kartografie PRAHA, a.s. 1 : 165 000

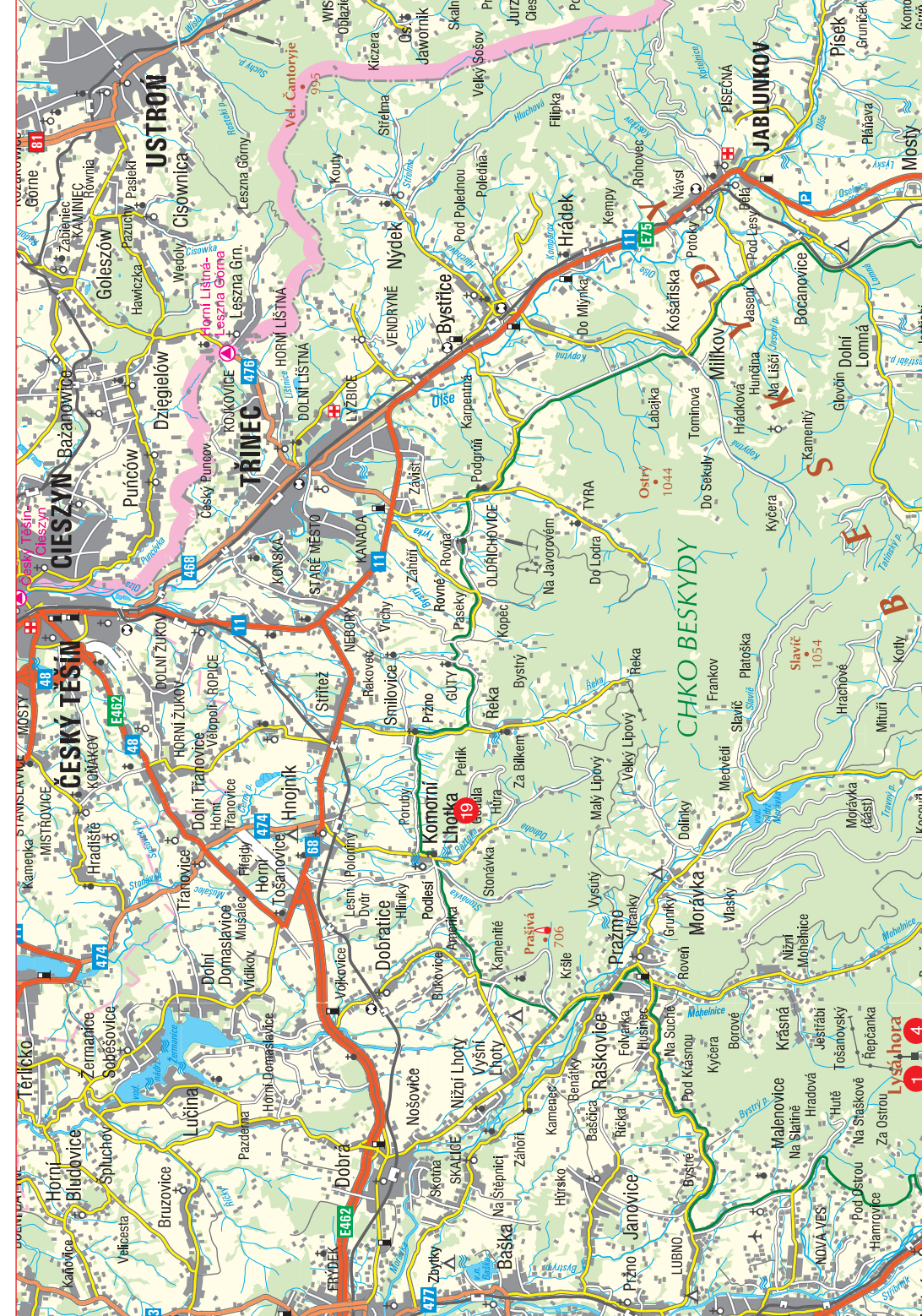
KARVINÁ

SKOČOV

ORLOVÁ

HAVÍŘOV





ÚSTŘEDNÍ

Cisownica

Trinec

Černo Beskydy

Český Těšín

Ústřední

Trinec

Černo Beskydy

Český Těšín

Ústřední

JABLUNKOV

Písečná

Milíkov

Trinec

Černo Beskydy

Český Těšín

Ústřední

Trinec

Černo Beskydy

Český Těšín

Lesná G. Horní Lištná
Lesná G. Horní Lištná

Český Punov
KONKOVICE

Tranovice
Dolní Tranovice

Tranovice
Dolní Tranovice

Tranovice
Dolní Tranovice

Vendryně
Nýdek

Staré město
Kanaďa

Smilovice
Prácheň

Dobruška
Dobruška

Dobruška
Dobruška

Bystřice
Bystřice

Staré město
Kanaďa

Smilovice
Prácheň

Dobruška
Dobruška

Dobruška
Dobruška

Košatka
Košatka

Staré město
Kanaďa

Smilovice
Prácheň

Dobruška
Dobruška

Dobruška
Dobruška

Milíkov
Milíkov

Staré město
Kanaďa

Smilovice
Prácheň

Dobruška
Dobruška

Dobruška
Dobruška

Golešův
Golešův

Puncov
Puncov

Dolní Žukov
Dolní Žukov

Tranovice
Dolní Tranovice

Tranovice
Dolní Tranovice

Tranovice
Dolní Tranovice

Tranovice
Dolní Tranovice

Vendryně
Nýdek

Staré město
Kanaďa

Smilovice
Prácheň

Dobruška
Dobruška

Dobruška
Dobruška

Dobruška
Dobruška

Dobruška
Dobruška

Bystřice
Bystřice

Staré město
Kanaďa

Smilovice
Prácheň

Dobruška
Dobruška

Dobruška
Dobruška

Dobruška
Dobruška

Dobruška
Dobruška

Košatka
Košatka

Staré město
Kanaďa

Smilovice
Prácheň

Dobruška
Dobruška

Dobruška
Dobruška

Dobruška
Dobruška

Dobruška
Dobruška

Milíkov
Milíkov

Staré město
Kanaďa

Smilovice
Prácheň

Dobruška
Dobruška

Dobruška
Dobruška

Dobruška
Dobruška

Dobruška
Dobruška

Lesná G. Horní Lištná
Lesná G. Horní Lištná

Český Punov
KONKOVICE

Tranovice
Dolní Tranovice

Tranovice
Dolní Tranovice

Tranovice
Dolní Tranovice

Tranovice
Dolní Tranovice

Tranovice
Dolní Tranovice

Vendryně
Nýdek

Staré město
Kanaďa

Smilovice
Prácheň

Dobruška
Dobruška

Dobruška
Dobruška

Dobruška
Dobruška

Dobruška
Dobruška

Bystřice
Bystřice

Staré město
Kanaďa

Smilovice
Prácheň

Dobruška
Dobruška

Dobruška
Dobruška

Dobruška
Dobruška

Dobruška
Dobruška

Košatka
Košatka

Staré město
Kanaďa

Smilovice
Prácheň

Dobruška
Dobruška

Dobruška
Dobruška

Dobruška
Dobruška

Dobruška
Dobruška

Milíkov
Milíkov

Staré město
Kanaďa

Smilovice
Prácheň

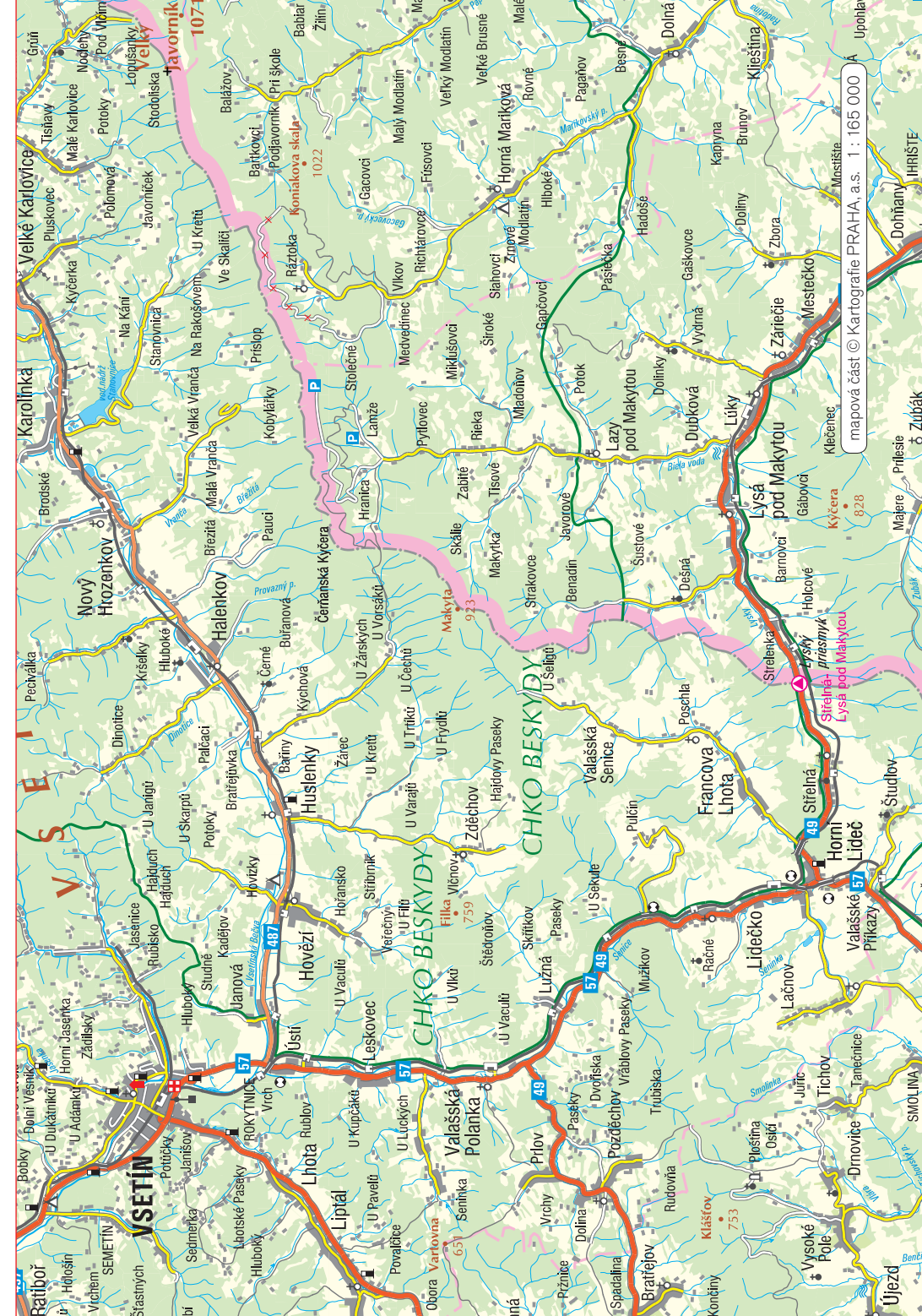
Dobruška
Dobruška

Dobruška
Dobruška

Dobruška
Dobruška

Dobruška
Dobruška





Velké Karlovice
Karolinka
Nový Hrozenkov
Halenkov
Huslenky
Hovězí
Ústí
Liptál
Ratibor
Vsetín
Lhota Rublov
Lhota Polanka
Vrchní
Prácheň
Vrchy
Dolní
Bratřejov
Újezd

Bratřejov
Vrchní
Prácheň
Vrchy
Dolní
Bratřejov
Újezd
Vrchní
Prácheň
Vrchy
Dolní
Bratřejov
Újezd

Bratřejov
Vrchní
Prácheň
Vrchy
Dolní
Bratřejov
Újezd
Vrchní
Prácheň
Vrchy
Dolní
Bratřejov
Újezd

Bratřejov
Vrchní
Prácheň
Vrchy
Dolní
Bratřejov
Újezd
Vrchní
Prácheň
Vrchy
Dolní
Bratřejov
Újezd

Bratřejov
Vrchní
Prácheň
Vrchy
Dolní
Bratřejov
Újezd
Vrchní
Prácheň
Vrchy
Dolní
Bratřejov
Újezd

Bratřejov
Vrchní
Prácheň
Vrchy
Dolní
Bratřejov
Újezd
Vrchní
Prácheň
Vrchy
Dolní
Bratřejov
Újezd

Bratřejov
Vrchní
Prácheň
Vrchy
Dolní
Bratřejov
Újezd
Vrchní
Prácheň
Vrchy
Dolní
Bratřejov
Újezd

Bratřejov
Vrchní
Prácheň
Vrchy
Dolní
Bratřejov
Újezd
Vrchní
Prácheň
Vrchy
Dolní
Bratřejov
Újezd

Bratřejov
Vrchní
Prácheň
Vrchy
Dolní
Bratřejov
Újezd
Vrchní
Prácheň
Vrchy
Dolní
Bratřejov
Újezd

Bratřejov
Vrchní
Prácheň
Vrchy
Dolní
Bratřejov
Újezd
Vrchní
Prácheň
Vrchy
Dolní
Bratřejov
Újezd

Bratřejov
Vrchní
Prácheň
Vrchy
Dolní
Bratřejov
Újezd
Vrchní
Prácheň
Vrchy
Dolní
Bratřejov
Újezd

Bratřejov
Vrchní
Prácheň
Vrchy
Dolní
Bratřejov
Újezd
Vrchní
Prácheň
Vrchy
Dolní
Bratřejov
Újezd

Bratřejov
Vrchní
Prácheň
Vrchy
Dolní
Bratřejov
Újezd
Vrchní
Prácheň
Vrchy
Dolní
Bratřejov
Újezd

Bratřejov
Vrchní
Prácheň
Vrchy
Dolní
Bratřejov
Újezd
Vrchní
Prácheň
Vrchy
Dolní
Bratřejov
Újezd

Bratřejov
Vrchní
Prácheň
Vrchy
Dolní
Bratřejov
Újezd
Vrchní
Prácheň
Vrchy
Dolní
Bratřejov
Újezd

Bratřejov
Vrchní
Prácheň
Vrchy
Dolní
Bratřejov
Újezd
Vrchní
Prácheň
Vrchy
Dolní
Bratřejov
Újezd

Bratřejov
Vrchní
Prácheň
Vrchy
Dolní
Bratřejov
Újezd
Vrchní
Prácheň
Vrchy
Dolní
Bratřejov
Újezd

Bratřejov
Vrchní
Prácheň
Vrchy
Dolní
Bratřejov
Újezd
Vrchní
Prácheň
Vrchy
Dolní
Bratřejov
Újezd

Bratřejov
Vrchní
Prácheň
Vrchy
Dolní
Bratřejov
Újezd
Vrchní
Prácheň
Vrchy
Dolní
Bratřejov
Újezd

Bratřejov
Vrchní
Prácheň
Vrchy
Dolní
Bratřejov
Újezd
Vrchní
Prácheň
Vrchy
Dolní
Bratřejov
Újezd

Bratřejov
Vrchní
Prácheň
Vrchy
Dolní
Bratřejov
Újezd
Vrchní
Prácheň
Vrchy
Dolní
Bratřejov
Újezd

Bratřejov
Vrchní
Prácheň
Vrchy
Dolní
Bratřejov
Újezd
Vrchní
Prácheň
Vrchy
Dolní
Bratřejov
Újezd

Bratřejov
Vrchní
Prácheň
Vrchy
Dolní
Bratřejov
Újezd
Vrchní
Prácheň
Vrchy
Dolní
Bratřejov
Újezd

Bratřejov
Vrchní
Prácheň
Vrchy
Dolní
Bratřejov
Újezd
Vrchní
Prácheň
Vrchy
Dolní
Bratřejov
Újezd

Bratřejov
Vrchní
Prácheň
Vrchy
Dolní
Bratřejov
Újezd
Vrchní
Prácheň
Vrchy
Dolní
Bratřejov
Újezd

Bratřejov
Vrchní
Prácheň
Vrchy
Dolní
Bratřejov
Újezd
Vrchní
Prácheň
Vrchy
Dolní
Bratřejov
Újezd

Bratřejov
Vrchní
Prácheň
Vrchy
Dolní
Bratřejov
Újezd
Vrchní
Prácheň
Vrchy
Dolní
Bratřejov
Újezd

Bratřejov
Vrchní
Prácheň
Vrchy
Dolní
Bratřejov
Újezd
Vrchní
Prácheň
Vrchy
Dolní
Bratřejov
Újezd

Bratřejov
Vrchní
Prácheň
Vrchy
Dolní
Bratřejov
Újezd
Vrchní
Prácheň
Vrchy
Dolní
Bratřejov
Újezd

Bratřejov
Vrchní
Prácheň
Vrchy
Dolní
Bratřejov
Újezd
Vrchní
Prácheň
Vrchy
Dolní
Bratřejov
Újezd

Bratřejov
Vrchní
Prácheň
Vrchy
Dolní
Bratřejov
Újezd
Vrchní
Prácheň
Vrchy
Dolní
Bratřejov
Újezd

Bratřejov
Vrchní
Prácheň
Vrchy
Dolní
Bratřejov
Újezd
Vrchní
Prácheň
Vrchy
Dolní
Bratřejov
Újezd

Bratřejov
Vrchní
Prácheň
Vrchy
Dolní
Bratřejov
Újezd
Vrchní
Prácheň
Vrchy
Dolní
Bratřejov
Újezd

mapová část © Kartografie PRAHA, a. s. 1 : 165 000



KYSUCKÉ NOVÉ MĚSTO

ZILINA

BYTČA

CHKO KYSUCE

Kykula

mapová část © Kartografie PRAHA, a.s. 1 : 165 000 Turie

RAJECKÉ

LIETAVSKÁ SVINNÁ

LIETAVSKÁ LEHOTA

SÍLVOVSKÉ HRADNÍ

VRŽIČER Malý Mlýnský

SEBESTANOV

PODVAŽIE

UDIČA

HOŠŤÍNĀ

Kysucký Lieskové

Nesluša

Dihé Pole

Velké Rovné

Kolářovice

Štíavnik

Podvážie

Medvedie

Podvážie

Udiča

