

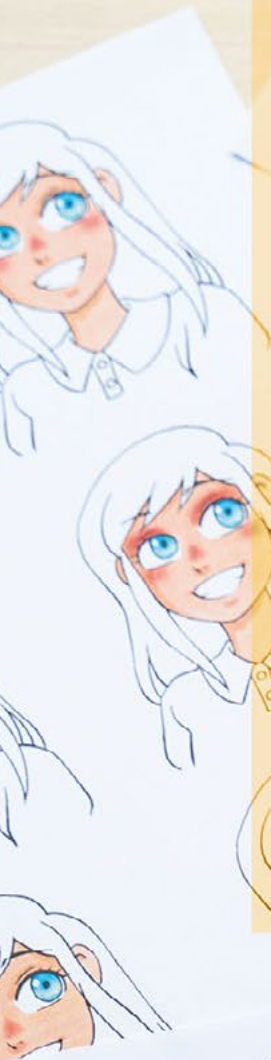
Van Huy Ta

Kreslení postav

v

MANGA stylu

50 DÍVČÍCH MODELŮ
SNADNO A RYCHLE



Kreslení postav v manga stylu

Vyšlo také v tištěné verzi

Objednat můžete na
www.cpress.cz
www.albatrosmedia.cz



Van Huy Ta

Kreslení postav v manga stylu – e-kniha
Copyright © Albatros Media a. s., 2023

Všechna práva vyhrazena.
Žádná část této publikace nesmí být rozšiřována
bez písemného souhlasu majitelů práv.

ALBATROS  **MEDIA**

Van Huy Ta

Kreslení postav
v
MANGA stylu

50 DÍVČÍCH MODELŮ
SNADNO A RYCHLE

Obsah

| | | | |
|--------------------------|----|-----------------------------------|----|
| Autor | 4 | Proporce | 34 |
| Než začnete | 5 | Proporce teenagerky | 36 |
| <i>Pomůcky</i> | 6 | Předlohy k procvičování | 38 |
| <i>Náčrtky</i> | 8 | Přehled proporcí | 43 |
| Gradace linky | 10 | Kawaii postavičky | 44 |
| Hlava | 11 | <i>Oběv, obuv a doplňky</i> | 46 |
| Tváře různého věku | 12 | Doplňky | 48 |
| Poloha hlavy | 13 | Uši | 49 |
| Nos | 14 | Oblečení | 50 |
| Oči | 15 | Horní část | 52 |
| Obočí | 16 | Dolní část | 54 |
| Výraz očí | 17 | Oblečení v pohybu | 56 |
| Ústa | 18 | Obuv | 57 |
| Rty | 19 | <i>Dokončení kresby</i> | 58 |
| Poprsí | 20 | Modulace linek | 60 |
| Prsa | 21 | Stínování | 61 |
| Pánev | 21 | Šrafování | 62 |
| Dlouhé vlasy | 22 | Kresba fixem na vodní bázi | 63 |
| Krátké vlasy | 23 | Plocha lihovým fixem | 66 |
| Objem vlasů | 24 | Stínování lihovým fixem | 67 |
| Rozevláté vlasy | 25 | Přechody a zesvětlování | 68 |
| Profil | 26 | Modulace světla | 70 |
| Oko z profilu | 27 | Vybarvování rtů | 72 |
| Paže | 28 | Vybarvování ruměnců | 73 |
| Ruka | 29 | Vybarvování vlasů | 74 |
| Nohy | 32 | Vybarvování punčoch | 75 |
| | | Provedení celého obrázku | 76 |

Autor

Van Huy Ta je kreslíř specializující se na styl manga. Po roce 2000 založil úspěšnou webovou stránku, na které publikuje tutoriály ke svým kresbám. Fanoušky manga stylu, toužící ovládnout dokonale toto umění, učí nejen prostřednictvím sociálních sítí, ale i díky svým knihám.

WEB:

<https://www.tvhland.com>

SOCIÁLNÍ SÍTĚ:

www.youtube.com/tvhland

<https://www.instagram.com/tvhland>

<https://twitter.com/tvhland>

Než začnete

Když se do tvorby pustíte poprvé, nebojte se kopírovat různé předlohy a provozovat tzv. *fanart* pro pouhou radost z kreslení. Jako děti jsme překreslovali obrázky svých oblíbených hrdinů a díky tomu známe dodnes nazpaměť všechny jejich charakteristické znaky a detaily. Zdokonalovali jsme jejich křivky, aby byla podoba co nejvěrnější a snažili se vyvarovat chyb. Právě toto opakování tahů, vedoucí k jejich plynulosti a mistrnosti, představuje to správné učení. Váš vlastní styl a originalita přijdou později, až zvládnete základy kresby.

Věnujte své zálibě dost času. Ani Leonardo da Vinci se nestal geniálním hned, jakmile stvořil svou první kresbu. Buďte vytrvalí a shovívaví sami k sobě.

Nespokojte se s tím, co se vám líbí nebo co znáte. Buďte neustále otevření objevování všeho nového, protože učení nikdy nekončí!

Pomůcky

Kvalita něco stojí! Začátečníci se často uchylují k levným výtvarným potřebám, což je velká chyba. Zlámané tuhy, negumující gummy, fixy mdlých barev... tyhle nepříjemnosti vás rychle přesvědčí o tom, že je důležité koupit si kvalitní vybavení. Nejen že vám jeho používání přinese radost a pohodlí, ale také budete kreslit rychleji a lépe.

Specializované obchody jsou pro umělce hotovou truhlicí pokladů, poskytujících široký výběr barev a nástrojů určených pro různé techniky. Zapálení milovníci kresby zde najdou štěstí ve studiové řadě pomůcek, která má dobrý poměr mezi kvalitou a cenou i pro kreslíře s omezeným rozpočtem.



Mechanická tužka (*verzatilka nebo krajon*) má výměnnou tuhu. Je z plastu, takže je lehká a levná. V kovové verzi je dražší, ale pevnější a má větší hmotnost. Velikost tuhy si zvolte podle požadované linky (0,3 – 0,5 – 0,7 – 1,3 – 2 – 3,8 – 5,6 mm). Tuhy řady H (anglicky *hard*) jsou tvrdé a suché. Tuhy řady B (*bold*) jsou měkké, mastné a tmavé. F (*fine point*) a HB tuhy jsou na škále někde mezi. Vyzkoušejte si je, abyste si vybrali tuhu, která vám bude nejlépe vyhovovat.



Pevná guma umožňuje gumovat větší plochy. Pro ty menší zvolte gumovací tužku. Elektrická guma je ještě přesnější a praktičtější pro mazání detailů.

