

Cestovatel

# ČENDA BURÁČEK

a zlatá bobule



Napsal a nakreslil

Libor Škrlik

Věnováno babičkám Zdeňce a Jarmile

## OBSAH

Str. 1

ČENDA BURÁČEK A ZLATÁ  
BOBULE



Str. 30

MIKI A TRABLE  
S POKLADEM



Str. 53

ČENDOVO  
„VOŇAVÉ“ DOBRODRUŽSTVÍ

### Upozornění pro čtenáře a uživatele této knihy

Všechna práva vyhrazena. Žádná část této tištěné či elektronické knihy nesmí být reprodukována a šířena v papírové, elektronické či jiné podobě bez předchozího písemného souhlasu nakladatele. Neoprávněné užití této knihy bude trestně stíháno.

## Cestovatel Čenda Buráček a zlatá bobule Napsal a nakreslil Libor Škrlík

Grafika Marcel Šaroun, Martin Škrlík, Monika Římalová; spolupracovala Jitka Škrlíková

### TIRÁŽ TIŠTĚNÉ PUBLIKACE:

Vydala Grada Publishing, a.s., U Průhonu 22, 170 00 Praha 7, obchod@grada.cz, www.grada.cz  
tel. +420 234 264 401, fax: +420 234 264 400  
jako svou 4884. publikaci

Odpovědná redaktorka Magdaléna Jimelová, grafická úprava a sazba Jakub Náprstek

Počet stran 64, první vydání, Praha 2012

Vytiskla Tiskárna PROTISK, s. r. o., České Budějovice

© Grada Publishing, a.s., 2012

ISBN 978-80-247-4303-5

### ELEKTRONICKÉ PUBLIKACE:

ISBN 978-80-247-8119-8 (ve formátu pdf)

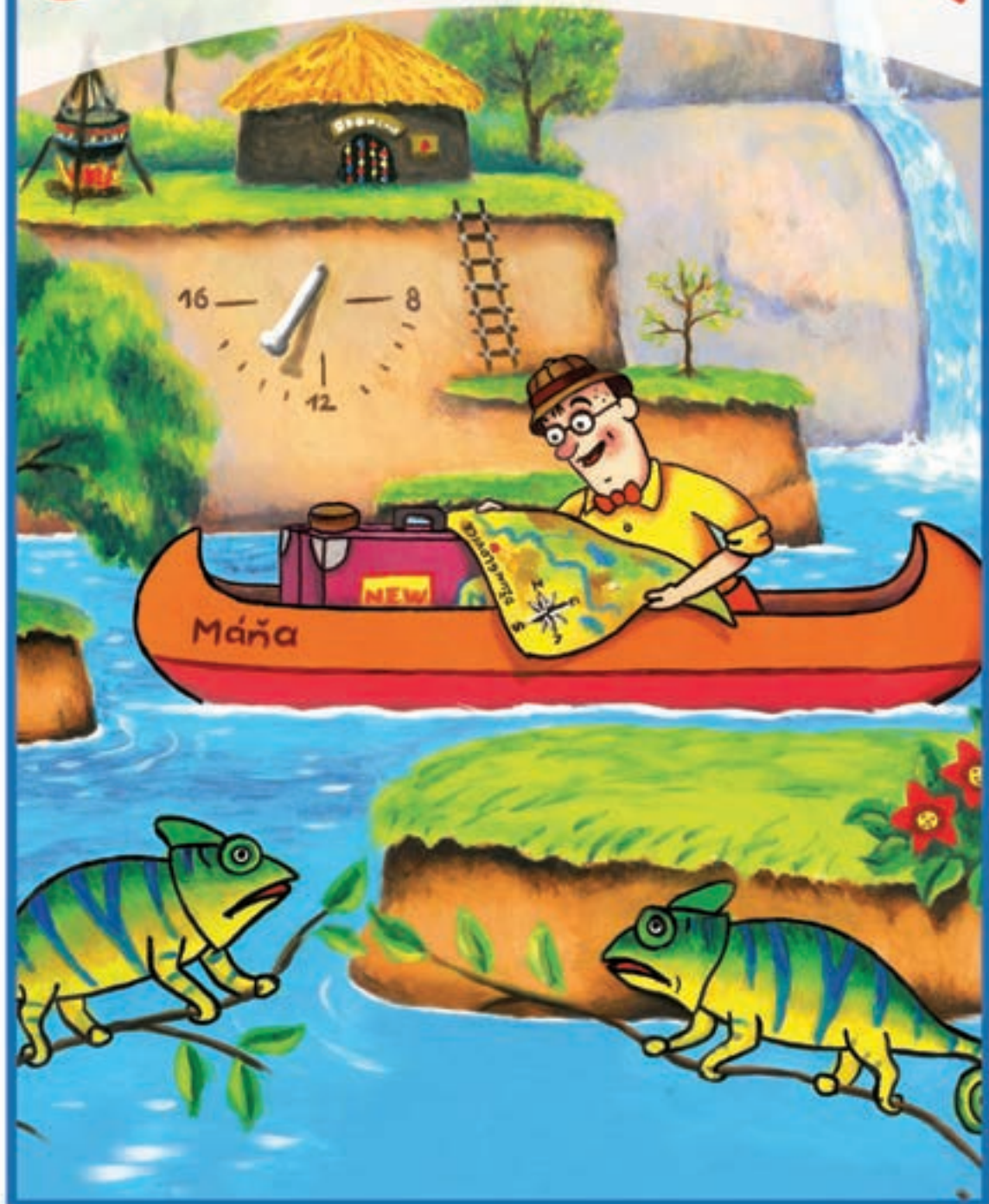
ISBN 978-80-247-8120-4 (ve formátu epub)

ISBN 978-80-247-8121-1 (ve formátu MOBI)

Cestovatel

# ČENDA BURÁČEK

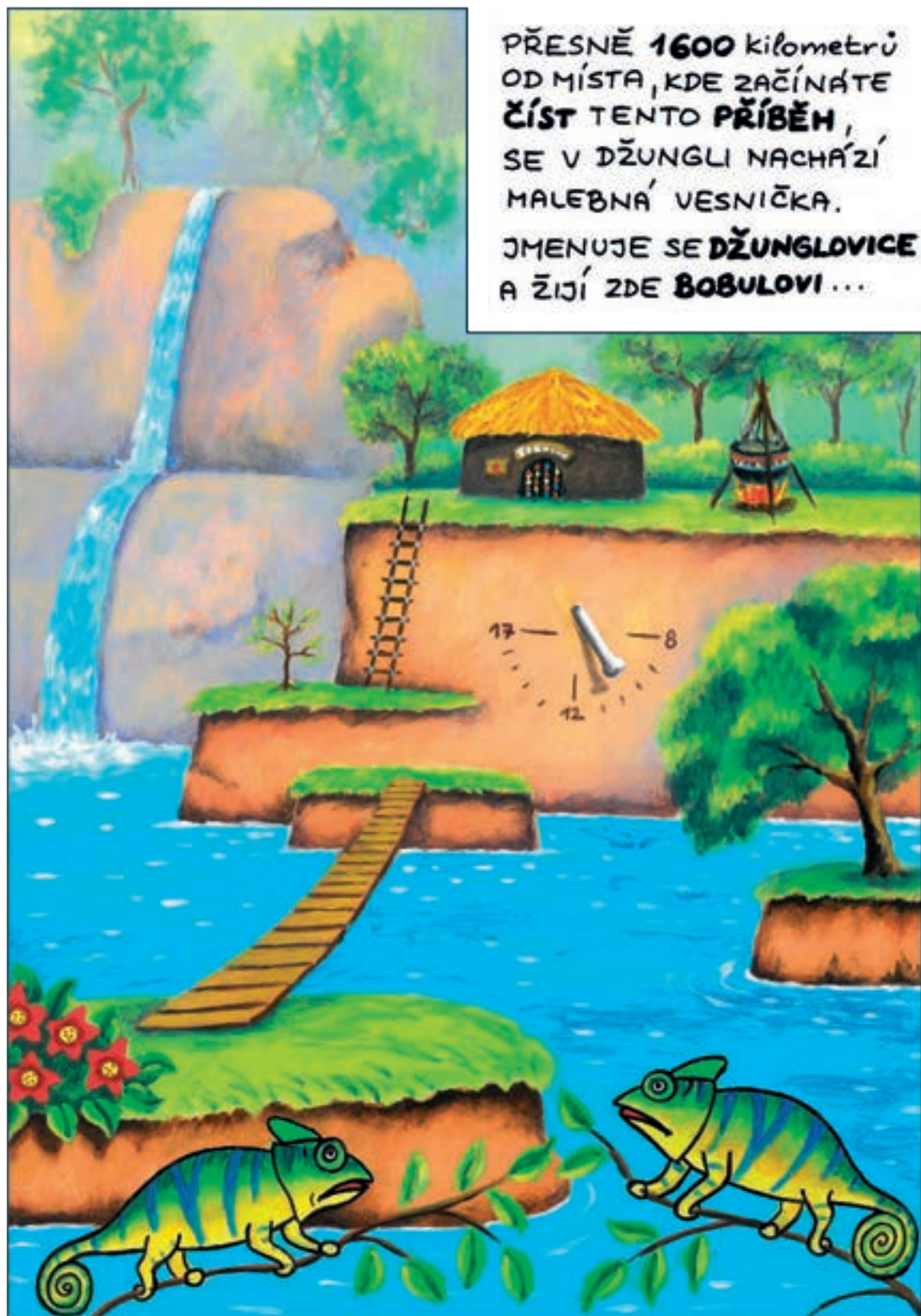
a zlatá bobule



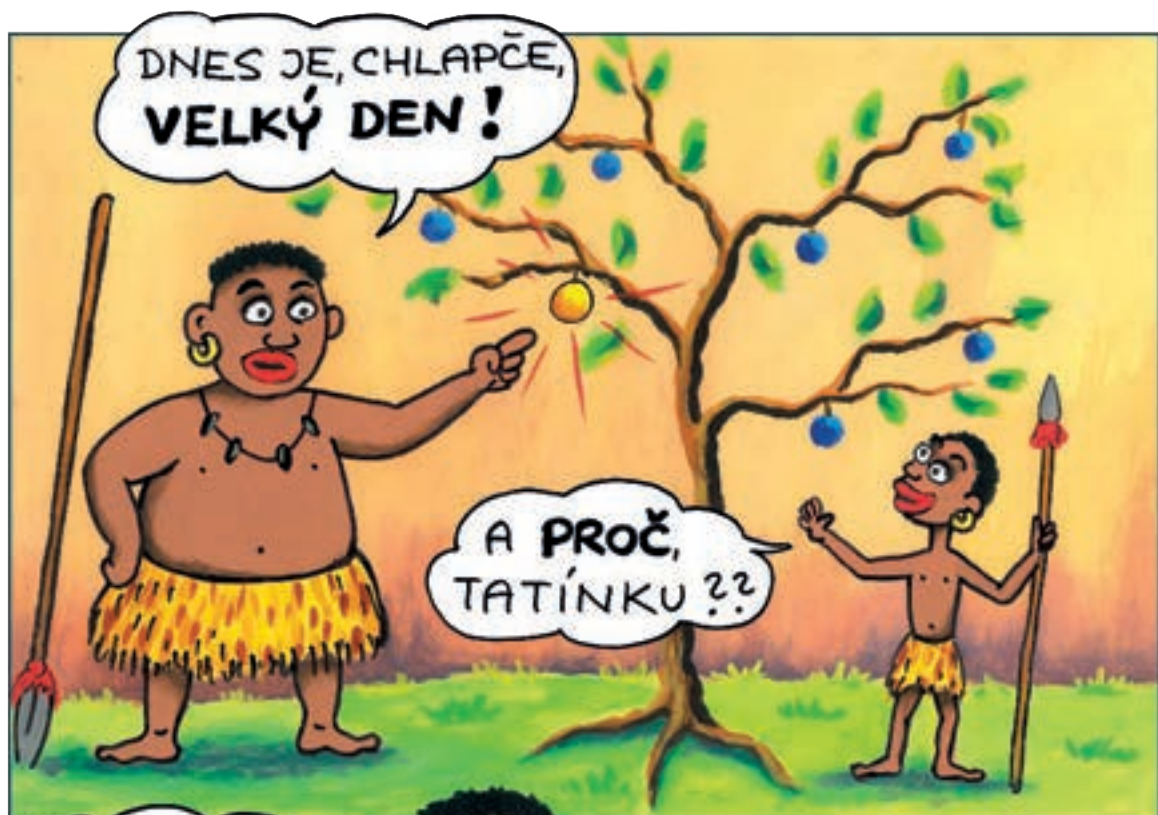
HRAJÍ:



PŘESNĚ **1600** kilometrů  
OD MÍSTA, KDE ZAČÍNÁTE  
**ČÍST** TENTO **PŘÍBĚH**,  
SE V DŽUNGLI NACHÁZÍ  
MALEBNÁ VESNIČKA.  
JMENUJE SE **DŽUNGLOVICE**  
A ŽIJÍ ZDE **BOBULOVI** ...













MILÍ KOLIBŘÍCI,  
VŠUDE VYŘÍDTE, ŽE  
ZA TŘI DNY ZAČNE  
V DŽUNGLOVICÍCH  
**OLYMPIÁDA!**  
A NEZAPOMEŇTE  
NA ČENDU BURÁČKA!

K ČENDOVI  
LETÍM  
JÁ!!

ANI NÁHODOU!!  
MÁM LEPŠÍ  
VRTULNÍKOVOU ROTACI!



ZAČÍNÁ LÉTO,  
TAK MUSÍM  
VYČISTIT  
KOMPAS!



POŘÁDNĚ PROFOUKNOUT  
ABY SPRÁVNĚ  
UKAZOVAL  
SMĚR!



JEŠTĚ STŘELKU.



JŮ, JE JAKO VRTULNÍK!



FOUKNU  
VÍČ!



**FRRR**





















**BUĎ A NEBO**



PO ODSTŘIHNUTÍ  
VĚTEV VYPRUŽILA A BOBULE ODLĚTLA



$$\left( \frac{\text{DĚLKA VĚTVE}}{\text{RYCHLOST ŠVIHU}} \right) : \left( \frac{\text{VÁHA BOBULE}}{\text{SÍLA VĚTRU}} \right) =$$

$$= \sqrt{\frac{1580}{25}} + \sqrt{\frac{242}{15}} = 0,538 =$$

= **BOD XXL = JESKYNĚ DĚSU**





