

 GRADA®



3-6 let

VLAKY a vláčky

Jiří Fixl





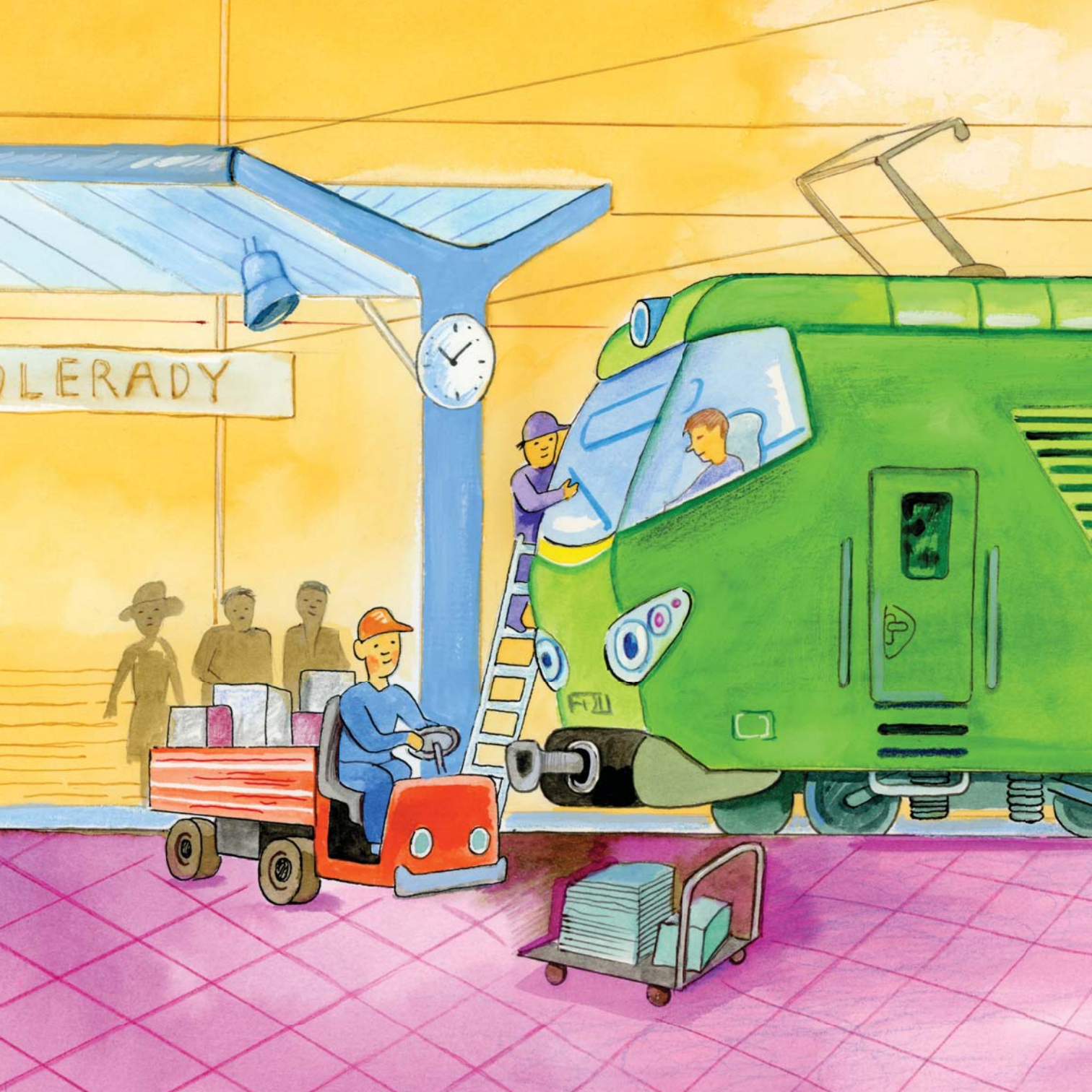


Vlaky a vláčky mají rádi především kluci.
Ale i jejich tátové a dědečkové si hrají s malými
modely vlaků, které jezdí na elektřinu.
A vůbec se za to nestydí...



Na nádraží ve velkých městech je rušno. Přijíždí a odjíždí odtud mnoho vlaků. Můžeme tady vidět různé druhy osobních vlaků, dálkové a mezinárodní rychlíky, ale i dvoupatrové elektrické soupravy.







Elektrická lokomotiva je ohromný stroj a utáhne dlouhou šňůru vagonů. Řídit takového obra není vůbec jednoduché a práce strojvedoucího je opravdu velmi náročná a zodpovědná.

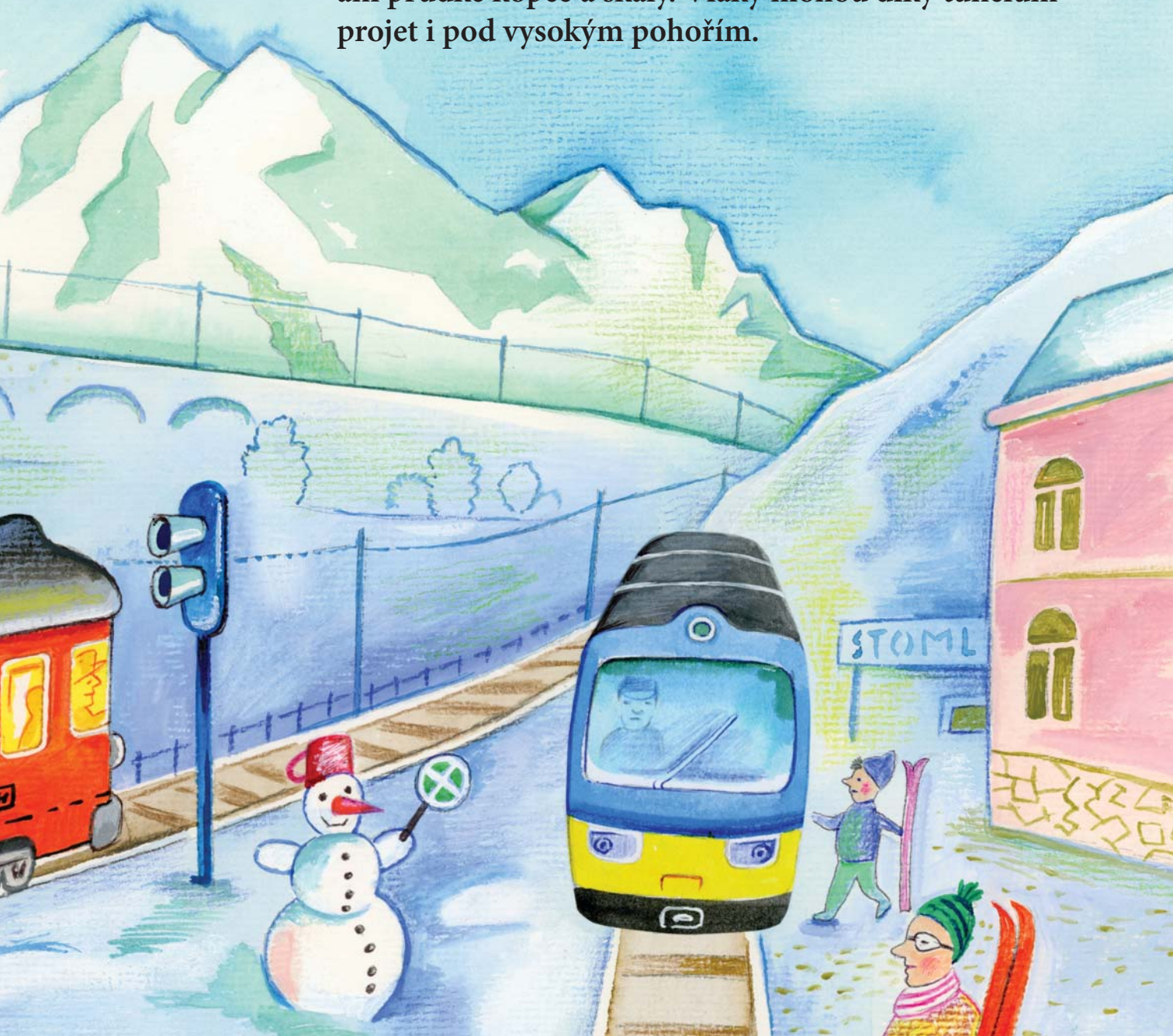


Na menších tratích jezdí vláčky motoráčky.
Spojují vesnice s městy. Také nás zavezou
do přírody nebo na školní výlet.



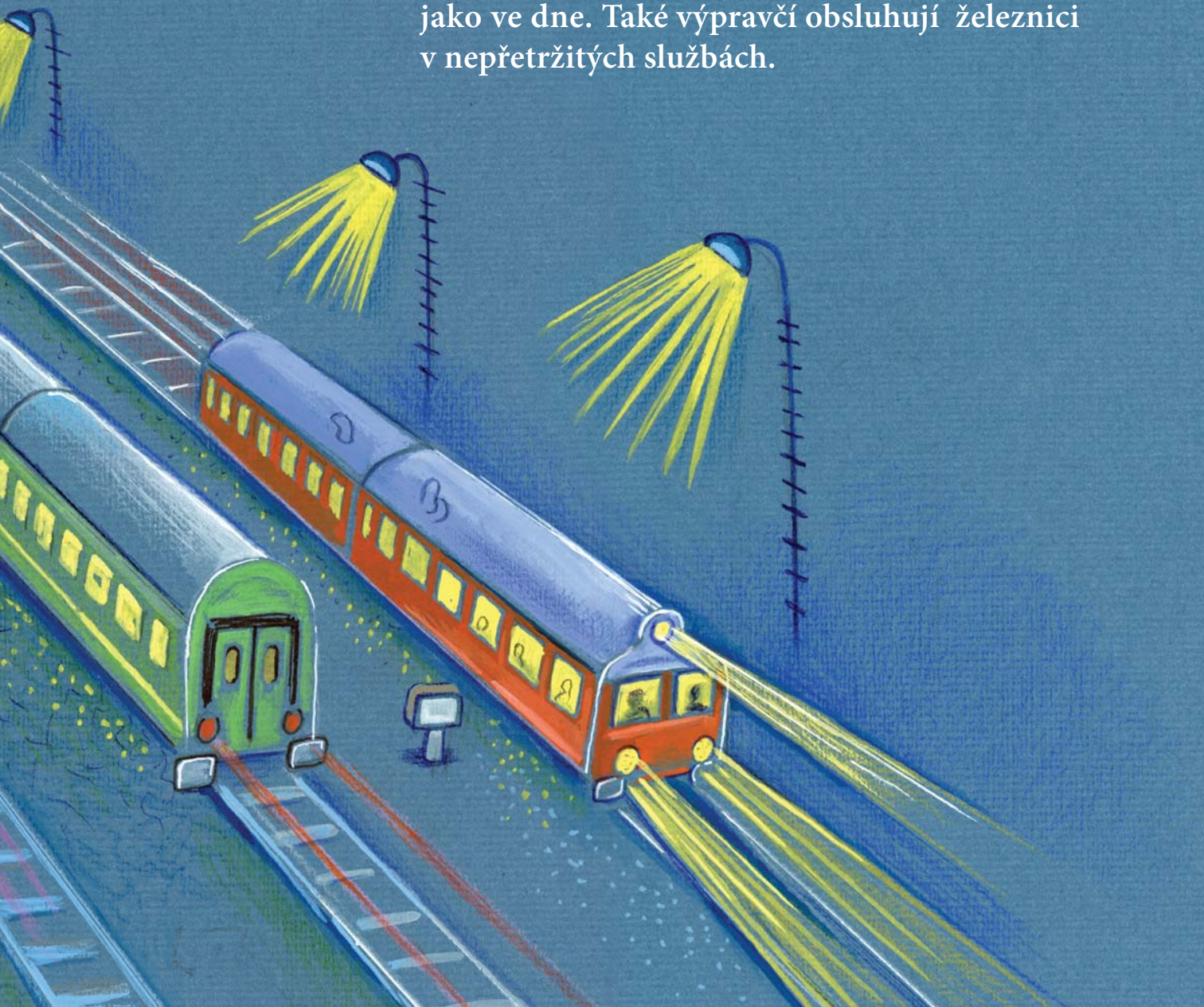


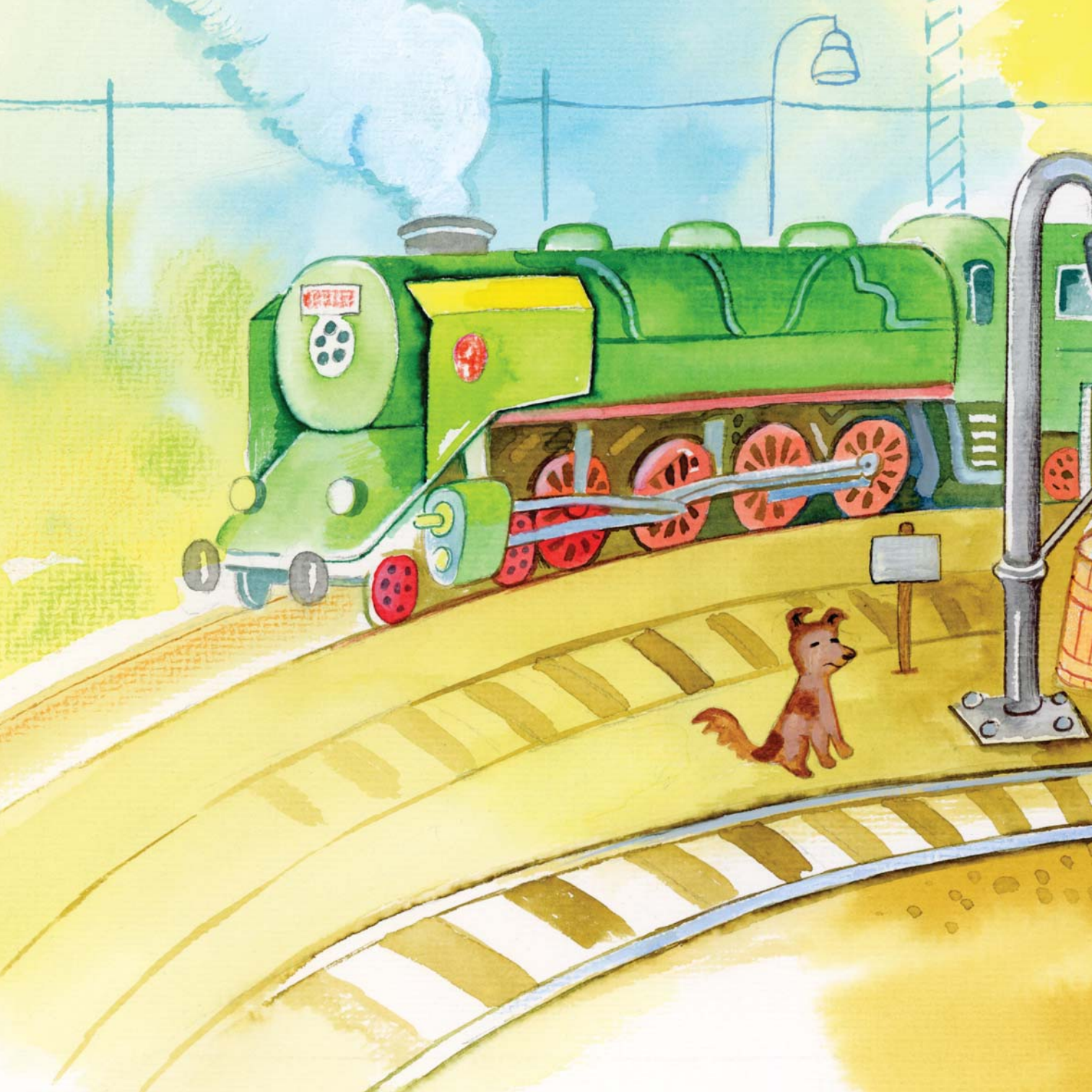
Železnice se umí vyšplhat i vysoko do hor. Nezastaví ji ani prudké kopce a skály. Vlaky mohou díky tunelům projet i pod vysokým pohořím.





I v noci, když na obloze svítí měsíc a my spíme, je na kolejích rušno. Nákladní i osobní vlaky se tmy určitě nebojí a jezdí stejně bezpečně jako ve dne. Také výpravčí obsluhují železnici v nepřetržitých službách.

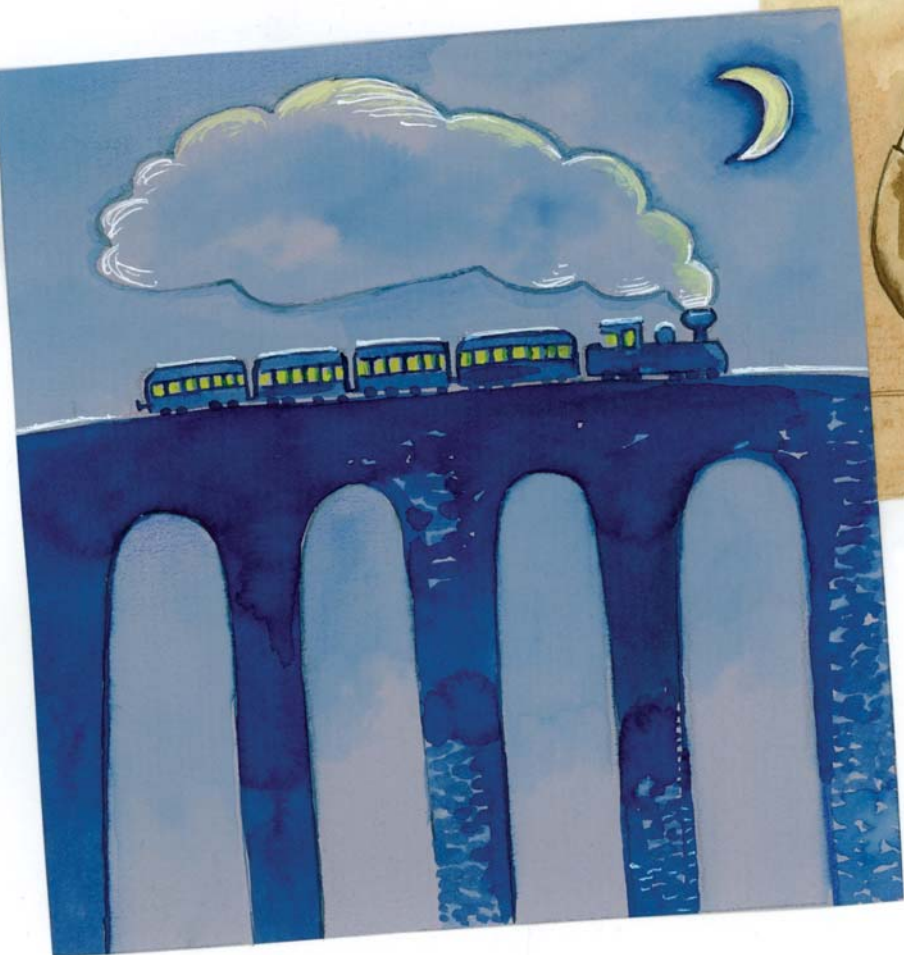




Viděli jste někdy opravdovou
parní lokomotivu, třeba
při historických jízdách?



V dobách našich pradědečků
patřily koleje lokomotivám
poháněným párou.



Tehdy nebyla elektřina
ani nafta a pod velkými
parními kotli se topilo
uhlím.

Dnes nám tyto
„mašinky“ připadají
jako z nějaké pohádky.



Po železnici se také přepravuje ohromné množství materiálu v různých typech nákladních vagonů. Na železničním přejezdu musí dávat pozor chodci i automobily.









Víte, co všechno nákladní vlaky vozí?
Nejenom dřevo, uhlí, písek a obilí,
ale třeba také osobní automobily
nebo těžké ocelové konstrukce.



O železniční trati je třeba svědomitě pečovat, aby vlaky mohly jezdit rychle a bezpečně. Starší a nevyhovující úseky se musejí opravit. Je to velmi složitá a náročná práce.

