

Windows 8



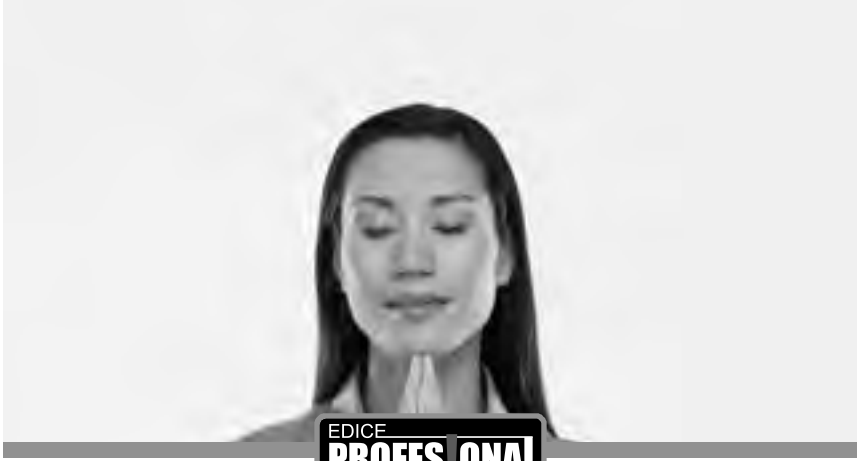
kompletní příručka

Mojmír Král, Petr Slavík

EDICE
PROFESIONAL

 **GRADA®**

- Snadné používání operačního systému i pro začínající uživatele
- Správa operačního systému pro pokročilé uživatele
- Ochrana počítače pomocí operačního systému
- Využití operačního systému v běžné praxi i pro zábavu
- Organizace složek a souborů
- Zapojení počítače do sítě



EDICE
PROFES ONAL



GRADA®

Windows 8



kompletní příručka

**Mojmír Král
Petr Slavík**

Upozornění pro čtenáře a uživatele této knihy

Všechna práva vyhrazena. Žádná část této tištěné či elektronické knihy nesmí být reprodukována a šířena v papírové, elektronické či jiné podobě bez předchozího písemného souhlasu nakladatele. Neoprávněné užití této knihy bude **trestně stíháno**.

Windows 8

kompletní průvodce

Mojmír Král

Spoluautor: Petr Slavík

Vydala Grada Publishing, a.s.
U Průhonu 22, Praha 7
jako svou 5108. publikaci

Odpovědný redaktor Petr Somogyi
Sazba Petr Somogyi
Počet stran 368
První vydání, Praha 2013

© Grada Publishing, a.s., 2013

V knize použité názvy programových produktů, firem apod. mohou být ochrannými známkami nebo registrovanými ochrannými známkami příslušných vlastníků.

Vytiskly Tiskárny Havlíčkův Brod, a. s.

ISBN 978-80-247-4340-0 (tištěná verze)
ISBN 978-80-247-8434-2 (elektronická verze ve formátu PDF)
ISBN 978-80-247-8435-9 (elektronická verze ve formátu EPUB)

1.

Úvod	13
-------------------	----

Seznámení se systémem

1.1 Přihlášení do systému	17
1.2 Rozhraní systému	18
1.2.1 Rozhraní Úvodní obrazovka a aplikace	18
1.2.2 Šém	21
1.2.3 Pracovní plocha	22
1.3 Pozadí plochy	23
1.3.1 Témata pozadí plochy	23
1.3.2 Vlastní pozadí plochy	24
1.3.3 Ikony na ploše	25
1.4 Spořič obrazovky	27
1.5 Barvy oken	28
1.6 Zvuky Windows	29
1.7 Hlavní panel	29
1.8 Oznamovací oblast	30
1.8.1 Nastavení klávesnice	30
1.8.2 Nastavení času	32
1.9 Úsporná nastavení monitoru	33
1.10 Vyhledávání v systému	35
1.11 Návod	35
1.12 Novinky a změny oproti předchozí verzi	37
1.13 Vypnutí systému	39
1.13.1 Vypnutí systému v zobrazení Úvodní obrazovka	39
1.13.2 Tlačítko Vypnout	40

2.

Práce s daty

2.1 Ukládání dat	41
2.2 Průzkumník	42
2.2.1 Vlastnosti složky/souboru	43
2.2.2 Konfigurace Průzkumníka	45
2.2.3 Označování složek/souborů	48
2.2.4 Tvorba složek	50
2.2.5 Přejmenování složek/souborů	53
2.2.6 Kopírování/přesouvání složek nebo souborů	53

3.

2.2.7	Odstraňování složek/souborů	56
2.2.8	Zástupce objektu	57
2.3	Koš	57
2.3.1	Soubory a složky v Koši	57
2.3.2	Nastavení Koše	59
2.4	Komprimace	59
2.5	Vypalování souborů	60
2.5.1	Možnosti vypalování	60
2.5.2	Vypalování běžných souborů	62
2.5.3	Vypalování ISO souborů	63
2.6	Zálohování a obnova dat	64
2.6.1	Zálohování dat	64
2.6.2	Plánování zálohování	66
2.6.3	Obnova dat	67
2.6.4	Práce se zálohou	69

Uživatelské účty

3.1	Účet Microsoft	72
3.1.1	Účet Microsoft a Ovládací panely	73
3.1.2	Účet Microsoft a instalace Windows 8	74
3.1.3	Ověření e-mailové adresy	75
3.2	Řízení uživatelských účtů	75
3.3	Správa účtů	76
3.3.1	Uživatelské účty a zobrazení Úvodní obrazovka	76
3.3.2	Obrázek účtu	77
3.3.3	Uživatelské účty a Ovládací panely	77
3.3.4	Přepínání mezi uživatelskými účty	83
3.4	Uvítací a přihlašovací obrazovka	84
3.5	Rozšířená správa účtů	88
3.5.1	Okno Uživatelské účty	88
3.5.2	Okno Místní uživatelé a skupiny	92
3.5.3	Účet Guest	95
3.6	Skupiny uživatelů	98
3.7	Hesla	99
3.7.1	Správné heslo	99
3.7.2	Volby nastavení hesla	99
3.7.3	Zásady hesla	100
3.7.4	Obnova zapomenutého hesla	102

4.

Správa systému

4.1	Diagnostika systému	106
4.1.1	Informace o výkonu	106
4.1.2	Informace o systému	110
4.1.3	Ovladače	112
4.1.4	Rozhraní DirectX	113

4.2	Služby	113
4.3	Obnovení systému	115
4.3.1	Nastavení Obnovení systému	115
4.3.2	Vytvoření bodu obnovení	116
4.3.3	Obnovení předchozího stavu	117
4.4	Konfigurace spuštění	119
4.4.1	Vlastnosti systému a okno Spuštění a obnovení	119
4.4.2	Konfigurace systému a karta Spuštění počítače	120
4.5	Nastavení pracovního prostředí	122
4.5.1	Hlavní panel	123
4.5.2	Oznamovací oblast	124
4.5.3	Další nastavení pracovní plochy a Hlavního panelu	125
4.5.4	„Zamykací“ obrazovka	127
4.5.5	Windows Store	128
4.6	Počítač	128
4.6.1	Karta Název počítače	128
4.6.2	Karta Hardware	129
4.6.3	Karta Upřesnit	130
4.6.4	Karta Ochrana systému	131
4.6.5	Karta Vzdálený přístup	131
4.7	Místní nastavení	131
4.7.1	Datum a čas	131
4.7.2	Jazyky	134
4.7.3	Místní nastavení	135
4.8	Konfigurace systému	136
4.8.1	Karta Obecné	136
4.8.2	Karta Spuštění počítače	137
4.8.3	Karta Služby	137
4.8.4	Karta Po spuštění	138
4.8.5	Karta Nástroje	138
4.9	Správce zařízení	138
4.10	Správce úloh	141
4.10.1	Karta Procesy	141
4.10.2	Karta Výkon	143
4.10.3	Karta Po spuštění	144
4.10.4	Karta Podrobnosti	144
4.10.5	Karta Historie aplikací	145
4.10.6	Karta Služby	145
4.10.7	Karta Uživatelé	145
4.10.8	Sledování prostředků	146
4.11	Správa počítače	149
4.11.1	Plánování úloh	152
4.11.2	Prohlížeč událostí	153
4.11.3	Sledování výkonu	157

5.

4.12 Zásady skupiny	160
4.12.1 Zásady diskových kvót	162
4.12.2 Zásady obnovení systému	164
4.12.3 Programy po spuštění systému	164
4.12.4 Řízení uživatelských účtů	165
4.13 Kompatibilita aplikací	167
4.14 Úsporné režimy	168

Správa disků

5.1 Diskové jednotky v počítači	178
5.1.1 Průzkumník	178
5.1.2 Konzola Počítač	178
5.2 Vyčištění disku	179
5.3 Kontrola chyb na disku	182
5.4 Defragmentace	182
5.4.1 Průzkumník	182
5.4.2 Počítač	183
5.4.3 Příkazy	184
5.5 Odkládací (stránkovací) soubor	185
5.6 Správa disků	186
5.6.1 Tvorba oddílů a práce s nimi	188
5.6.2 Formátování jednotek	191
5.6.3 Další příkazy jednotky	193
5.6.4 ReadyBoost	194
5.7 Diskové kvóty	194
5.7.1 Povolení diskových kvót	195
5.7.2 Zobrazení diskových kvót	196
5.8 Oddíl GPT	196

6.

Tisk

6.1 Připojení a zprovoznění tiskárny	201
6.2 Nastavení tiskárny	204
6.3 Správa tisku	208

7.

Ovládací panely

7.1 Systém a zabezpečení	212
7.1.1 Centrum akcí	213
7.1.2 Windows Firewall	215
7.1.3 Systém	215
7.1.4 Aktualizace systému	215
7.1.5 Možnosti napájení	219
7.1.6 Historie souborů	219
7.1.7 Nástroj BitLocker Drive Encryption	220

8.

7.1.8	Prostory úložišť	220
7.1.9	Nástroje pro správu	222
7.2	Sít' a Internet	223
7.2.1	Okno Možnosti Internetu, karta Obecné	225
7.2.2	Okno Možnosti Internetu, karta Zabezpečení	226
7.2.3	Okno Možnosti Internetu, karta Soukromí	229
7.2.4	Okno Možnosti Internetu, karta Upřesnit	232
7.2.5	Okno Možnosti Internetu, karta Programy	233
7.3	Hardware a zvuky	235
7.3.1	Zvuk	236
7.3.2	Zobrazení	238
7.3.3	Windows Mobility Center	240
7.3.4	Nastavení pozice	240
7.4	Programy	241
7.4.1	Programy a funkce	241
7.4.2	Výchozí programy	243
7.4.3	Správa programů	245
7.5	Uživatelské účty a zabezpečení rodiny	247
7.6	Vzhled a přizpůsobení	247
7.6.1	Centrum usnadnění přístupu	249
7.6.2	Písma	251
7.7	Hodiny, jazyk a země či oblast	252
7.8	Usnadnění přístupu	253
7.9	Další technická zařízení	253

Počítač v síti

8.1	Úvod do sítě a protokolu TCP/IP	257
8.1.1	Protokol TCP/IP	258
8.1.2	IP adresa	258
8.1.3	DNS (Domain Name System)	259
8.1.4	DHCP (Dynamic Host Configuration Protocol)	259
8.2	Nastavení sítě ve Windows 8	259
8.2.1	Název počítače a název pracovní skupiny	259
8.2.2	Síťová karta	261
8.2.3	Nastavení síťových karet	263
8.2.4	Připojení k síti, typy umístění	265
8.2.5	Připojení k bezdrátové síti Wi-Fi	267
8.2.6	Diagnostika sítě (příkaz ping)	269
8.2.7	Diagnostika sítě (příkazy tracert, pathping)	269
8.2.8	Tok dat v síti	270
8.2.9	Připojení k domácí síti (homegroup)	273
8.3	Základní práce v síti	275
8.3.1	Sdílení složek	275
8.3.2	Přehled sdílených složek	278

8.3.3	Sdílené dokumenty	278
8.3.4	Připojení k datům umístěným v síti	278
8.3.5	Připojení síťové jednotky	279
8.3.6	Příkaz net	280
8.3.7	Připojení ke vzdálené ploše	280

9.

Zabezpečení systému

9.1	Rodičovská kontrola	285
9.2	Firewall	287
9.2.1	Firewall obecně	287
9.2.2	Firewall ve Windows 8	288
9.2.3	Povolení přístupu ke vzdálené ploše	292
9.3	Možnosti zabezpečení a sdílení souborů	293
9.3.1	Sdílení a zjišťování sítí	294
9.3.2	Zásady skupiny	294
9.3.3	Řízení přístupu k souborům	296
9.3.4	Přístupová práva	297
9.3.5	Správa počítače	298
9.4	SmartScreen	300
9.5	Šifrování	301
9.6	Šifrování BitLocker	302
9.7	Windows Defender	306

10.

Další práce se systémem

10.1	Knihovny	309
10.2	Fotky	312
10.3	Videa a hudba	313
10.4	Mapy	313
10.5	Počasí	316
10.6	Další aplikace	316
10.7	SkyDrive	318
10.8	Store	319
10.9	Handy Shortcuts	321
10.10	Start 8	321

11.

Příkazový řádek

11.1	Příkazový řádek	325
11.1.1	Spuštění, ukončení a nastavení Příkazového řádku	325
11.1.2	Nápověda	328
11.2	Přehled vybraných příkazů	328
11.2.1	Základní úkony na příkazovém řádku	328
11.2.2	Práce se soubory	330
11.2.3	Uživatelské účty	331
11.2.4	Informace o systému	332

11.2.5	Procesy a služby	332
11.2.6	Práce s disky	333
11.2.7	Sít	334
11.2.8	Procesy a služby	337
11.2.9	Otevřené porty	337

12.

Registry

12.1	Export/import registru	343
12.2	Složení registrů	343
12.3	Příklady úprav	344
12.3.1	Název uživatele (vlastníka systému) a název organizace	344
12.3.2	Odinstalování programu	345
12.3.3	Vypnutí systémového zvuku	345
12.3.4	Ikony v zobrazovací liště	345
12.3.5	Počet řádků v zobrazení Úvodní obrazovka / Start	345
12.3.6	Lepší využití paměti	346

13.

Klávesové zkratky

13.1	Klávesové zkratky pro běžné práce	347
13.2	Klávesové zkratky pro program Průzkumník	348

14.

Instalace a obnovení systému

14.1	Srovnání edic	349
14.2	Instalace z DVD	351
14.3	Další možnosti instalace	358
14.3.1	Upgrade z Windows 7	358
14.3.2	Instalace z USB flash disku	358
14.4	Zálohování a obnovení systému	360
14.4.1	Bitová kopie disku	360
14.4.2	Disk pro opravu systému	361
14.4.3	Přenos Windows	363
14.5	Windows RT	365

Závěr	366
--------------------	-----

Literatura	366
-------------------------	-----

Rejstřík	367
-----------------------	-----

Úvod

Vážení čtenáři, v rámci dlouhodobé spolupráce s nakladatelstvím Grada Publishing jsem uvítal nabídku k napsání této knihy. Již dlouhou dobu působím jako lektor počítačových kurzů (mezi něž patří i ty, které učí uživatele pracovat s operačním systémem Windows), a i proto doufám a věřím, že kniha, kterou držíte ve svých rukou, se pro vás stane užitečným pomocníkem při vnikání do tajů práce se systémem Windows 8.

Kromě toho jsem ke tvorbě této knihy přizval i Ing. Petra Slavika, který se zabývá správcovstvím počítačů a počítačových sítí, a z tohoto titulu má bohaté zkušenosti i s operačním systémem Windows 8.

Operační systém je základní programové vybavení počítače a obsahuje, jak již jistě víte, kompleť mnoha různých, často vzájemně provázaných programů, jejichž cílem je zprovoznit počítač a umožnit jeho používání i dalšími programy. Kromě toho operační systém nabízí mnoho nástrojů pro nastavení a správu počítače.

Operační systém Windows je systém s grafickým uživatelským prostředím (GUI, **Graphical User Interface**; přesto v sobě obsahuje i Příkazový řádek (**Command Prompt**)), který může používat více uživatelů (pod svými uživatelskými jmény a hesly) a který je multitaskingový (současně může běžet více úloh).

Firma Microsoft Corporation se tedy nás, uživatele osobních počítačů, rozhodla oblažit další (nejnovější) verzí operačního systému, a to verzí **Windows 8**. Zahrnuje v sobě přednosti předchozí verze (Windows 7) spolu s dalšími vylepšeními a novinkami.

Jednotlivé kapitoly

Kniha je členěna do jednotlivých kapitol, jejichž hlavním zaměřením je práce s novým operačním systémem Windows 8.

Některé z těchto kapitol (či jejich části) jsou spíše vhodné pro začínajícího či běžného uživatele, jiné kapitoly jsou zase vhodnější pro pokročilé uživatele či správce počítačů. Vzhledem k výše uvedenému se může stát, že některé pasáže knihy popisují činnosti, které vás nezajímají, můžete je tedy klidně vynechat.

A nyní stručný přehled jednotlivých kapitol:

Seznámení se systémem je vlastně první kapitolou této knihy. Uživatel se v ní dozví, jak se vůbec přihlásit do systému (pod tímto zjednodušeným označením bude nadále myšlen operační systém Windows 8), co uvidí, když se do systému přihlásí – čeká ho totiž nové uživatelské rozhraní **Úvodní obrazovka / Start**, dále se dozví o možnostech nastavení pozadí (již klasické) pracovního plochy a spojiče. Kromě jiných záležitostí se zde ještě seznámíte s Hlavním panelem, Oznamovací oblastí i s dalšími záležitostmi. Neméně důležitou součástí této kapitoly je i část věnovaná vyhledávání v systému a práci s nápovědou.

Další důležitá kapitola má název **Práce s daty**. Jelikož základním nástrojem pro organizaci dat je ve Windows již dlouhodobě Průzkumník, bude mu věnována velká pozornost právě v této kapitole. Vytváření složek, jejich organizace, ukládání souborů a další práce s nimi, včetně odstraňování, a s tím související práce s dalším nástrojem pojmenovaným Koš, to vše (a mnohé další – jako třeba vypalování dat na disky DVD) jsou informace a dovednosti, které vám v této kapitole budou vysvětleny.

Zejména pro správce počítačů bude významná kapitola **Uživatelské účty**. Přístup do systému (jako základní bezpečnostní opatření) je totiž zabezpečen uživatelským jménem a heslem. A možnostmi nastavení těchto dvou základních bezpečnostních nástrojů se zabývá podstatná část této kapitoly.

Velice obsáhlá je kapitola **Správa systému**. Jak možná už z jejího názvu vyplývá, není primárně určena pro začátečníky, ale pro uživatele s pokročilejšími znalostmi, (zejména) pro správce systému. Získání informací o systému, pojistka ve formě bodů obnovení, nastavení spouštění i další

možnosti nastavení pracovní plochy – to je jen velmi malý výčet z nabídky informací, které na vás čekají v této kapitole.

Také kapitola **Správa disků** je určena spíše pro správce, ale potřebné záležitosti v ní naleznou i běžní uživatelé. Obou skupin se budou týkat témata jako vyčištění, kontrola a defragmentace disku, spíše pro správce je určen popis vytváření jednotek, formátování, práce s kvótami.

Tisk je kapitola určená všem skupinám uživatelů a dozvíte se v ní, jak zapojit i zprovoznit tiskárnu, na konkrétním příkladu také uvidíte, jak ji nastavit.

Ovládací panely jsou v operačním systému Windows dlouhodobě čímsi jako „centrálou“ všeho možného nastavení a zprovoznění počítače. Jistě, mnohé nástroje se prolínají a jednu a tu-též činnost lze uskutečnit různými způsoby, ale pomocí Ovládacích panelů i začínající uživatel objeví do té doby skrytá „tajemství“ nastavení systému podle svých požadavků (a ke svému po-těšení). Kromě jiného je zde k dispozici sekce věnovaná softwaru – tedy instalaci a případnému odinstalování různých programů.

Velice důležitou kapitolou (a v posledních letech stále důležitější) je kapitola s názvem **Počítač v síti**. Ano, pojednává o tom, jak počítač zapojit do místní sítě (a také do celosvětové sítě internet), čtenáři zde naleznou i informace o tom, jaké základní práce lze v síti provádět, nejenom správci si pak mohou číst i o možnostech zabezpečení. Specifickou variantou používání počítače představuje i správa na dálku (tzv. Vzdálená plocha), tedy možnost, kdy správce sice sedí u svého počítače, ale pracuje s počítačem místně vzdáleným. Možnosti testování sítě pomocí příkazového řádku již patří spíše do náplně práce zkušenějších uživatelů.

Kapitola **Zabezpečení systému** je zaměřena na velice důležitou oblast – ochranu počítače pomocí operačního systému Windows. I zde se možnosti používání a nastavení nástrojů zabezpečení počítače prolínají s jinými kapitolami, ale kontrola (ne)zvedených dítek je jistě potřebná (pro jejich dobro, že ano...), ochrana před všemožnými průniky zvenčí pomocí brány Firewall je dokonce nezbytná, i další části této kapitoly (kupř. šifrování) využijí šikovní uživatelé jistě ku svému prospěchu. Windows 8 nabízí i antivirový program a v této kapitole se s ním rovněž seznámíte.

Zato kapitola **Další práce se systémem** může být považována za oddechovou – ale nemusí tomu tak být. Programy, o kterých zde bude řeč, většinou využívá každý uživatel běžně, bývá s nimi (a s jejich nastavením i ovládáním) dostatečně obeznámen, navíc tvůrci systému tyto programy vytvořili v duchu „uživatelské příjemnosti“ – a přitom i užitečnosti, takže při používání těchto programů se máte na co těšit. Se složkami zvanými Knihovny se uživatelé setkávají již od předchozí verze systému Windows, přesto si myslíme, že seznámení s jejich využitím (nehledě na jejich provázanost s určitými možnostmi v nastavení účtu) je plně na místě. Kromě toho zde čtenáři naleznou vysvětlení některých novinek operačního systému Windows 8, jako jsou zejména aplikace Store a SkyDrive.

Kapitola **Příkazový řádek** se zabývá základními příkazy v tomto textovém uživatelském rozhraní. Je přednostně určena pro pokročilé uživatele a správce počítačů, nicméně některé jednodušší nástroje (např. příklad ping pro kontrolu sítě) mohou vyzkoušet i méně zkušené uživatelé.

Registry jsou kapitolou určenou jen pro pokročilé uživatele – jakékoliv neodborné zásahy do registrů končí zpravidla nefunkčností některé z částí systému či systému jako celku, takže zde bych čtenáře požádal o maximální opatrnost a minimální míru experimentování.

Klávesové zkratky je název kapitoly, který by také mohl znít „Kombinace kláves“ či „Klávesové kombinace“ – kapitola je věnována základnímu seznámení s často využívaným způsobem ovlá-dání programů pomocí tzv. klávesových zkratk, což je způsob, který podstatně zrychluje práci. Kapitola **Instalace a obnovení systému** je věnována instalaci, zálohování a také obnovení operačního systému. Pokud si budete instalovat Windows 8 sami, touto kapitolou byste měli začít.

Čeština a angličtina

V knize naleznete (kromě jiného) i popisy dialogových oken, jednotlivé nabídky, příkazy apod. Jelikož program můžete používat nejenom v českém, ale i v originálním anglickém jazykovém prostředí, uvádíme vždy u jednotlivých popisů jak české, tak i anglické znění. Přestože by se některým čtenářům mohlo zdát, že se tímto kniha stává poněkud méně přehlednou, věříme, že si na tuto formu zvyknete a naopak oceníte, že nyní práci s programem zvládnete bez problémů i v jeho originálním provedení.

Ovládání počítače

Ještě dovětek k používaným pojmům týkajícím se ovládání počítače:

Pokud používáme tlačítko myši bez bližšího určení, myslíme tím vždy **levé tlačítko** myši; v případě, že chceme, abyste nějakou akci provedli **pravým tlačítkem** myši, vždy to výslovně v textu zmiňujeme.

Pojem **klepnout** znamená jedno krátké, jemné stisknutí tlačítka myši; pojmem **poklepat** potom myslíme dvakrát rychle stisknout tlačítko na myši, pojmem **táhnout** pak vyjadřujeme stav, kdy myšička najedete na určité místo, stisknete a držíte příslušné tlačítko a za stálého držení tlačítka myšička se posune na jiné, konečné místo. Tam potom tlačítko myši uvolníte.

Při používání tzv. klávesových kombinací potom postupujete tak, že první uvedené klávesy držíte a tu poslední stisknete – tedy např. kombinace kláves **SHIFT+CTRL+N** znamená, že stisknete a držíte klávesy **SHIFT** a **CTRL** a teprve poté stisknete klávesu **N**.

Přání a poděkování

Doufáme, že vám kniha přinese potřebné informace a že bude dostatečným a užitečným pomocníkem při používání operačního systému Windows 8, který vám nepochybně pomůže při práci s počítačem.

Chtěl bych poděkovat především své mamince, která mne nesmírně podporuje; bez její pomoci bych tuto knihu nikdy nenapsal. Poděkování zaslouží i Mgr. Radek Havelka za poskytnutí prostředků (učeben a počítačů) firmy ICTPro, na nichž jsou Windows 8 nasazena. A poděkování patří také těm pracovníkům nakladatelství Grada Publishing, kteří se na přípravě a vydání knihy nějakým způsobem podíleli.

Brno, 30. listopadu 2012

Ing. Mojmír Král

1.

Seznámení se systémem

Windows 8 jsou novou verzí operačního systému s grafickým uživatelským prostředím – jako operační systém jsou tedy programem či spíše souborem programů, které musí být nainstalovány na každém počítači, aby byl vůbec možný jeho provoz.

Grafické uživatelské prostředí (jak už se stalo dávným zvykem) zase umožňuje ovládání programů pomocí myši či pomocí dotykové klávesnice a je mnohem uživatelsky příjemnější než ovládání pomocí příkazového řádku (byť ten Windows 8 obsahují také).



Odpovídající informace o problematice příkazového řádku naleznete ve stejnojmenné kapitole Příkazový řádek dále v této knize.

Windows 8 v mnohém vycházejí z předchozí verze Windows 7, byť uživatele znalého právě předchozích verzí na první pohled zaujme přepracované prostředí s výchozím rozhraním, oficiálně označované jako **Úvodní obrazovka**¹ či také **Start** (je ale pravděpodobně, že se bude používat i název **Metro** – přesněji: takto se označují ony ploché dlaždice na výchozí ploše). Ovšem předchozí rozhraní zvané **Pracovní plocha (Desktop)** můžete používat také. Další novinky pak budete objevovat postupně.

1.1 Přihlášení do systému

Po spuštění počítače se musíte nejprve do systému Windows 8 přihlásit pod svým uživatelským jménem a heslem – záleží na nastavení systému.



Zmíněnou problematikou se více zabývá kapitola Uživatelské účty dále v této knize.

Podle nastavení operačního systému se může po spuštění počítače objevit startovací obrazovka – stisknete na klávesnici tlačítko **START** čili klávesu **WIN** (příp. **Esc**, nebo je zapotřebí klepnout na startovací obrazovku myší) a objevíte název uživatelského účtu s prostorem pro zadání hesla. Zadejte tedy heslo a klepněte na tlačítko charakterizované šipkou doprava, či prostě zmáčkněte klávesu **ENTER**.

¹ Oficiálním českým pojmenováním je skutečně **Úvodní obrazovka**, nicméně už je dostatečně zažito i pojmenování **Start**, příp. **Metro**, proto budeme v dalším textu obvykle používat obě dvě varianty, tedy **Úvodní obrazovka** či **Start** (příp. i **Metro** – to zejména pro úplnost). Za tento „zmatek“ se omlouváme.

1.2 Rozhraní systému

Výchozím rozhraním je **Úvodní obrazovka** (je to vlastně celoobrazovková nabídka **Start**), které je v systému Windows úplnou novinkou. Kombinuje v sobě možnosti rychlého hledání, rychlého spuštění součástí systému, a také sdružuje aplikace, které jsou v systému nebo které do systému přidáte (nahrazuje tak v jistém smyslu nabídku **Start** známou z minulých verzí Windows).

Rozhraní **Úvodní obrazovka / Start** bude možné ovládat i dotykově, ale také pomocí klávesnice a myši, a je snadno vyvolatelné klávesou **WINDOWS** (také **WINKEY**).



Pro použití na tabletech je určen systém Windows RT – více viz kapitola Instalace systému (viz dále).

Základní vzhled rozhraní **Úvodní obrazovka / Start** vidíte na obrázku 1.1 (označeno písmenem a). Pokud ovšem klepnete pravým tlačítkem myši na plochu, rozbalí se spodní panel, který v pravém spodním rohu obsahuje tlačítko **Všechny aplikace (All apps)**. Klepnutím na toto tlačítko se potom vzhled obrazovky změní (viz obrázek 1.1, písmeno b) a dlaždice znázorňující programy jsou podstatně menší.



Obrázek 1.1: Rozhraní Úvodní obrazovka / Start; základní vzhled a vzhled Aplikace

1.2.1 Rozhraní Úvodní obrazovka a aplikace

Jednotlivé aplikační programy jsou vidět přímo na ploše rozhraní **Úvodní obrazovka / Start** (viz obrázek 1.1), základní změna (oproti minulým verzím systému Windows) spočívá také v tom, že aplikace se vlastně neukončují, nýbrž jenom „uspí“ na pozadí a lze ji kdykoliv obnovit.

V rozhraní **Úvodní obrazovka / Start** vidíte ty programy, které v sobě obsahuje systém Windows 8 či které jste do počítače doinstalovali.

Zobrazovat všechny aplikace můžete pomocí posuvných šipek v pravém či levém dolním rohu obrazovky (a také pomocí tažného jezce ve spodní liště). K dispozici je i tlačítko v pravém dolním rohu – klepnutím na toto tlačítko je okno s aplikacemi minimalizováno; opětovné klepnutí na prázdné ploše zobrazí ikony aplikací zase v normální velikosti. Oddálení přehledu aplikací lze rovněž realizovat pomocí kolečka myši – ovšem držte při tom stisknutou klávesu **CTRL**.

Jednotlivé programy jsou sdruženy do skupin – ty vidíte nejlépe právě při oddálení. Skupiny programů můžete i pojmenovat: klepněte na skupinu pravým tlačítkem myši a ve spodní části okna potom klepněte i na příkaz **Jméno skupiny (Name group)**. Potom stačí jen napsat název skupiny a potvrdit ho klepnutím na tlačítko **Jméno (Name)**.